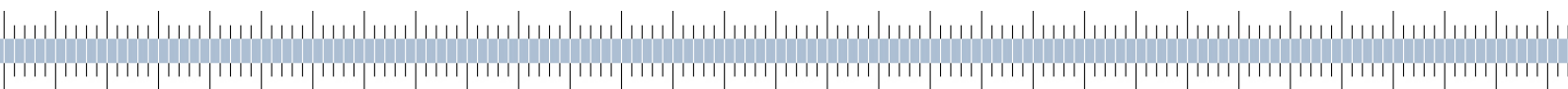


Wirtschaftliche Lage im Freistaat Sachsen

Tabellen und Schaubilder



INHALT

	Seite
Sachsen	
Tabellen	
1 Auftragseingang im Verarbeitenden Gewerbe	3
2 Umsatz in der Industrie	5
3 Beschäftigte in der Industrie	6
4 Umsatz je Beschäftigten in der Industrie	7
5 Baugewerbe	9
6 Außenhandel	11
7 Arbeitsmarkt	13
8 Verbraucherpreisindex	15
9 Gewerbeanmeldungen und -abmeldungen	16
Schaubilder	
Auftragseingang im Verarbeitenden Gewerbe	4
Umsatz und Beschäftigte in der Industrie	8
Bauhauptgewerbe	10
Außenhandel	12
Arbeitsmarkt	14
Verbraucherpreisindex	17
Saldo der Gewerbeanmeldungen und -abmeldungen	17

1. Auftragseingang im Verarbeitenden Gewerbe

Zeit- raum	Ins- gesamt	Davon		Produzenten von			
		Inlands- aufträge	Auslands- aufträge	Vorleistungs- gütern/Energie	Investitions- gütern	Gebrauchs- gütern	Verbrauchs- gütern
Volumenindex, 2000 = 100							
2005	150,6	132,2	183,9	169,8	139,8	118,7	111,5
2006	176,9	148,6	228,1	209,1	160,5	138,3	115,0
2007	204,4	163,5	278,4	244,9	184,0	149,6	129,9
2006 1.Vj	174,6	153,4	212,9	197,9	163,3	151,4	112,3
2.Vj	172,3	142,6	226,0	203,3	156,8	155,6	102,0
3.Vj	176,7	146,5	231,3	211,2	158,2	121,3	124,8
4.Vj	184,1	152,1	242,0	224,1	163,7	124,8	121,0
2007 1.Vj	197,6	158,9	267,4	232,6	180,9	139,9	124,1
2.Vj	209,0	166,6	285,8	255,7	183,2	195,8	128,4
3.Vj	198,7	159,1	270,3	242,8	174,4	127,9	141,3
4.Vj	212,3	169,4	289,8	248,2	197,5	134,7	125,9
2008 1.Vj	211,7	175,5	277,1	253,3	192,9	148,7	117,8
Veränderung gegenüber dem Vorjahreszeitraum in Prozent							
2006	17,5	12,4	24,0	23,2	14,8	16,5	3,1
2007	15,5	10,0	22,1	17,1	14,6	8,2	13,0
2007 1.Vj	13,2	3,6	25,6	17,5	10,8	- 7,6	10,5
2.Vj	21,3	16,8	26,5	25,8	16,8	25,8	26,0
3.Vj	12,5	8,6	16,9	15,0	10,2	5,4	13,2
4.Vj	15,3	11,4	19,8	10,8	20,6	7,9	4,0
2008 1.Vj	7,1	10,4	3,6	8,9	6,7	6,2	- 5,1

Quelle: Statistisches Landesamt des Freistaates Sachsen.

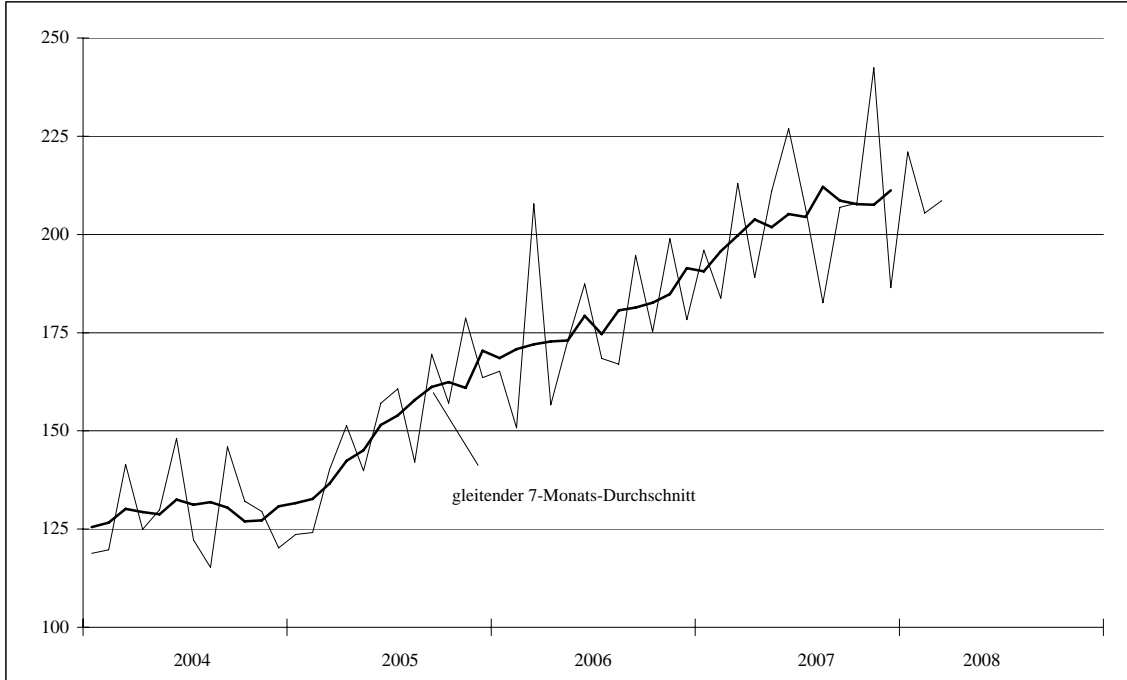
Betriebe von Unternehmen mit im Allgemeinen 50 Beschäftigten und mehr.

Durchschnittswerte auf Basis der Monatsergebnisse.

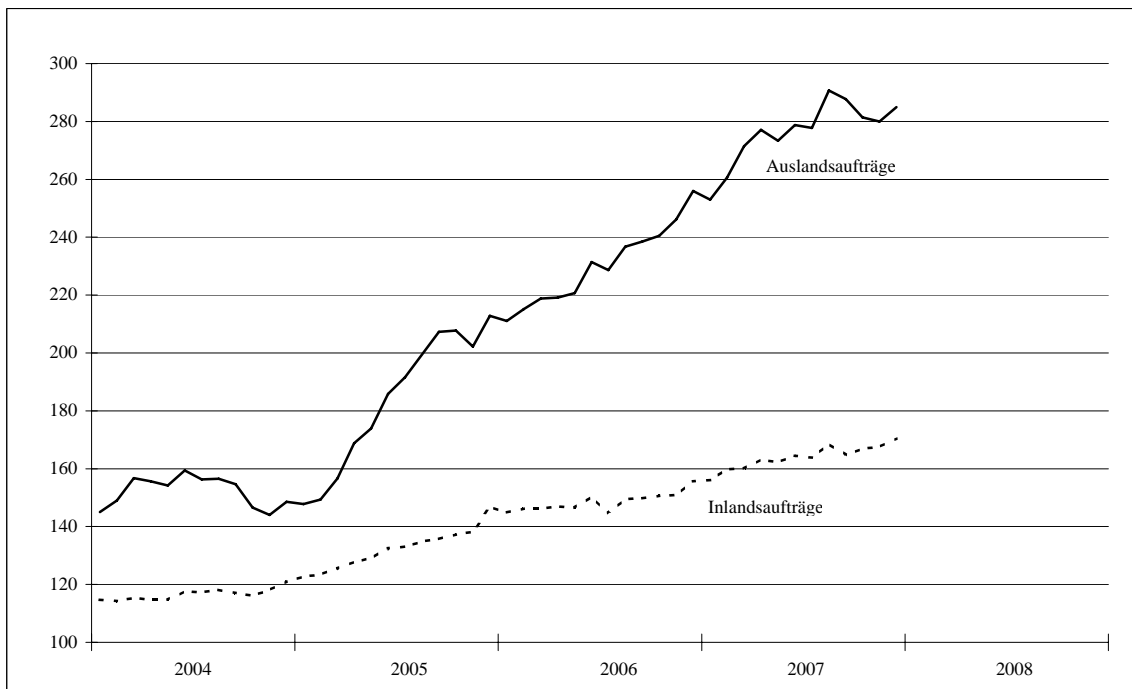
Auftragseingang im Verarbeitenden Gewerbe

Volumenindex, 2000 = 100

Insgesamt



Inlands- und Auslandsaufträge, gleitende 7-Monats-Durchschnitte



2. Umsatz in der Industrie *)						
Zeit- raum	Ins- gesamt	Davon Produzenten von				Nachrichtlich
		Vorleistungs- gütern/Energie	Investitions- gütern	Gebrauchs- gütern	Verbrauchs- gütern	Export- quote 1)
Mio Euro						
2005	39 644,4	14 049,7	16 545,5	989,7	8 059,4	33,3
2006	45 364,0	16 330,1	19 561,9	1 197,5	8 274,5	36,9
2007	51 129,1	18 484,9	22 314,6	1 236,2	9 093,4	38,3
2006 1.Vj	10 663,5	3 751,1	4 612,2	293,0	2 007,2	36,5
2.Vj	10 979,2	3 997,5	4 692,5	291,9	1 997,3	37,1
3.Vj	11 414,9	4 253,4	4 755,2	290,3	2 116,1	36,3
4.Vj	12 306,4	4 328,1	5 502,1	322,3	2 153,9	37,6
2007 1.Vj	12 321,1	4 510,7	5 390,9	308,5	2 110,9	38,9
2.Vj	12 870,4	4 742,7	5 583,0	299,3	2 245,4	38,4
3.Vj	12 797,0	4 741,3	5 437,0	297,7	2 321,0	37,5
4.Vj	13 140,6	4 490,3	5 903,7	330,6	2 416,0	38,3
2008 1.Vj	12 784,1	4 677,2	5 579,0	314,1	2 213,8	38,1
Veränderung gegenüber dem Vorjahreszeitraum in Prozent						
2006	14,4	16,2	18,2	21,0	2,7	x
2007	12,7	13,2	14,1	3,2	9,9	x
2007 1.Vj	15,5	20,3	16,9	5,3	5,2	x
2.Vj	17,2	18,6	19,0	2,5	12,4	x
3.Vj	12,1	11,5	14,3	2,6	9,7	x
4.Vj	6,8	3,7	7,3	2,6	12,2	x
2008 1.Vj	3,8	3,7	3,5	1,8	4,9	x

Quelle: Statistisches Landesamt des Freistaates Sachsen.

Betriebe von Unternehmen mit im Allgemeinen 50 Beschäftigten und mehr.

*) Bergbau und Gewinnung von Steinen und Erden, Verarbeitendes Gewerbe.

1) Anteil des Auslandsumsatzes am Gesamtumsatz in Prozent.

3. Beschäftigte in der Industrie *)					
Zeit- raum	Ins- gesamt	Davon Produzenten von			
		Vorleistungs- gütern/Energie	Investitions- gütern	Gebrauchs- gütern	Verbrauchs- gütern
Anzahl					
2005	182 920	75 387	68 677	6 263	32 593
2006	187 224	77 839	69 879	6 556	32 950
2007	191 766	81 713	74 189	6 638	29 227
2006 1.Vj	184 823	76 290	69 285	6 383	32 866
2.Vj	185 376	77 200	69 261	6 471	32 444
3.Vj	188 410	78 616	70 280	6 628	32 885
4.Vj	190 285	79 249	70 690	6 742	33 605
2007 1.Vj	188 116	80 184	72 729	6 526	28 677
2.Vj	189 910	81 131	73 292	6 577	28 911
3.Vj	193 312	82 504	74 656	6 727	29 425
4.Vj	195 725	83 034	76 077	6 721	29 893
2008 1.Vj	198 866	85 144	77 637	6 538	29 548
Veränderung gegenüber dem Vorjahreszeitraum in Prozent					
2006	2,4	3,3	1,7	4,7	1,1
2007	2,4	5,0	6,2	1,2	- 11,3
2007 1.Vj	1,8	5,1	5,0	2,2	- 12,7
2.Vj	2,4	5,1	5,8	1,6	- 10,9
3.Vj	2,6	4,9	6,2	1,5	- 10,5
4.Vj	2,9	4,8	7,6	- 0,3	- 11,0
2008 1.Vj	5,7	6,2	6,7	0,2	3,0

Quelle: Statistisches Landesamt des Freistaates Sachsen.

Betriebe von Unternehmen mit im Allgemeinen 50 Beschäftigten und mehr.

Durchschnittswerte auf Basis der Monatsergebnisse.

*) Bergbau und Gewinnung von Steinen und Erden, Verarbeitendes Gewerbe.

4. Umsatz je Beschäftigten in der Industrie *)					
Zeit- raum	Ins- gesamt	Davon Produzenten von			
		Vorleistungs- gütern/Energie	Investitions- gütern	Gebrauchs- gütern	Verbrauchs- gütern
Euro					
2005	216 731	186 369	240 918	158 035	247 272
2006	242 299	209 794	279 941	182 660	251 121
2007	266 622	226 217	300 783	186 240	311 132
2006 1.Vj	57 696	49 169	66 569	45 913	61 071
2.Vj	59 227	51 782	67 751	45 112	61 559
3.Vj	60 586	54 103	67 661	43 791	64 349
4.Vj	64 673	54 614	77 834	47 803	64 095
2007 1.Vj	65 497	56 255	74 123	47 277	73 610
2.Vj	67 771	58 457	76 175	45 514	77 666
3.Vj	66 199	57 467	72 827	44 262	78 877
4.Vj	67 138	54 077	77 602	49 188	80 822
2008 1.Vj	64 285	54 933	71 860	48 046	74 923
Veränderung gegenüber dem Vorjahreszeitraum in Prozent					
2006	11,8	12,6	16,2	15,6	1,6
2007	10,0	7,8	7,4	2,0	23,9
2007 1.Vj	13,5	14,4	11,3	3,0	20,5
2.Vj	14,4	12,9	12,4	0,9	26,2
3.Vj	9,3	6,2	7,6	1,1	22,6
4.Vj	3,8	- 1,0	- 0,3	2,9	26,1
2008 1.Vj	- 1,9	- 2,3	- 3,1	1,6	1,8

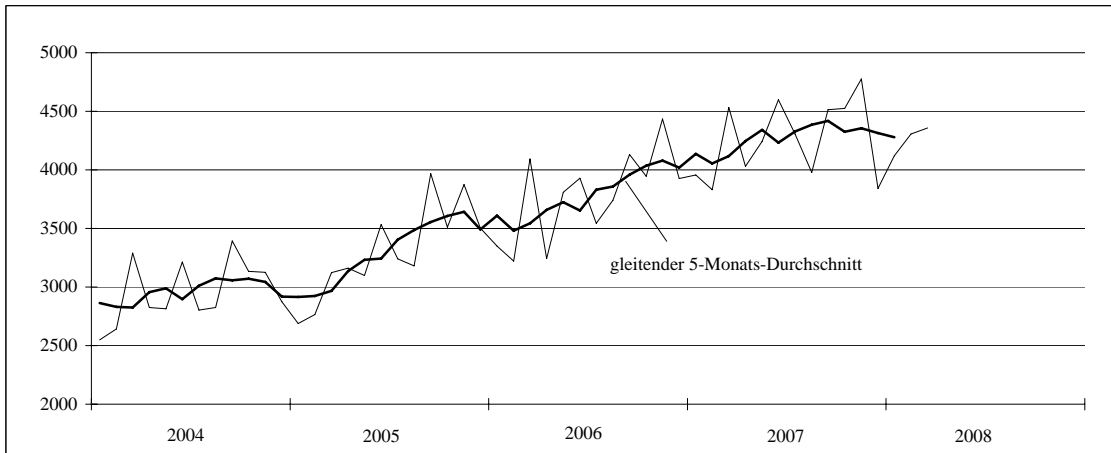
Quelle: Statistisches Landesamt des Freistaates Sachsen, eigene Berechnungen.

Betriebe von Unternehmen mit im Allgemeinen 50 Beschäftigten und mehr.

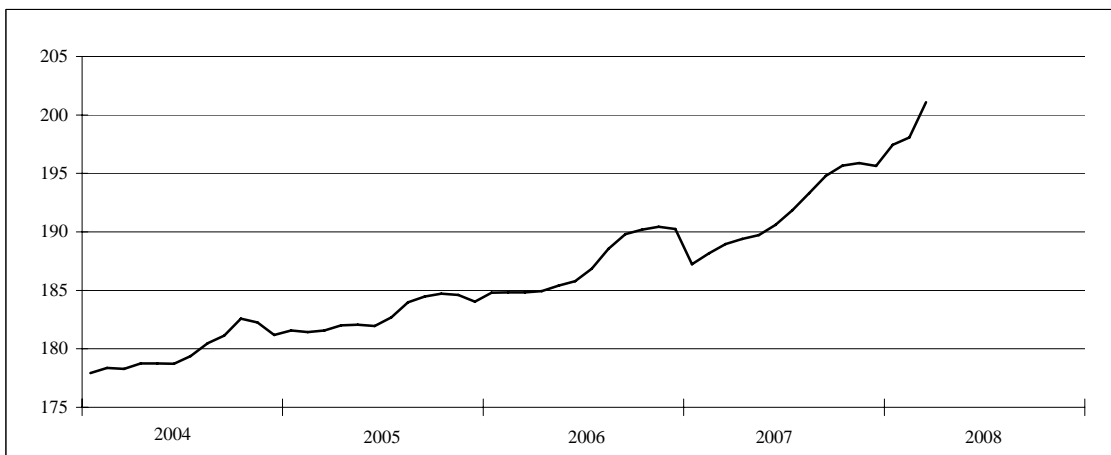
*) Bergbau und Gewinnung von Steinen und Erden, Verarbeitendes Gewerbe.

Umsatz und Beschäftigte in der Industrie

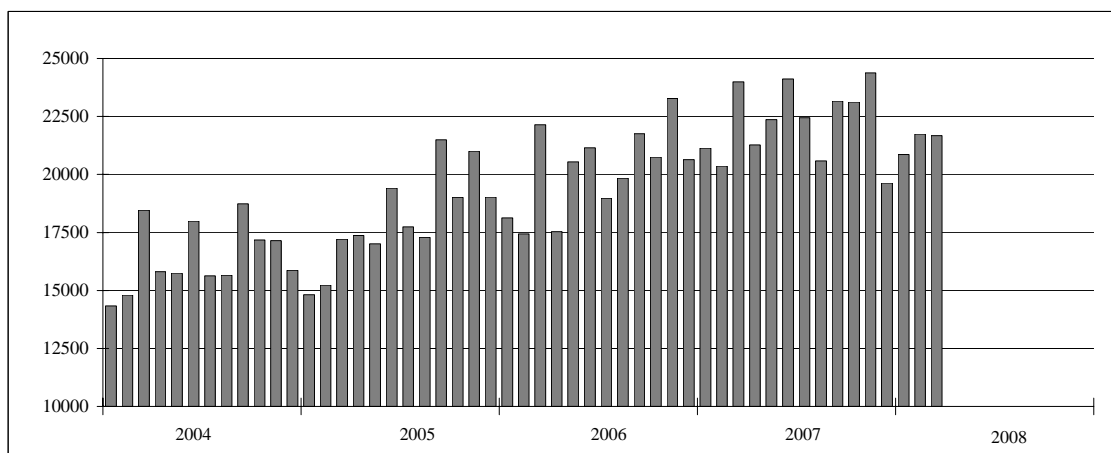
Umsatz (Mio Euro)



Beschäftigte (1000)



Umsatz je Beschäftigten (Euro)



5. Baugewerbe							
Zeit- raum	Bauhauptgewerbe 1)				Ausbaugewerbe 2)		
	Auftrags- eingang	Umsatz 3)	Beschäftigte	Umsatz je Beschäftigten	Umsatz 3)	Beschäftigte 4)	Umsatz je Beschäftigten
	Mio Euro		Anzahl	Euro	Mio Euro	Anzahl	Euro
2005	3 002,3	3 464,1	31 224	110 943	1 519,3	17 708	85 796
2006	3 035,5	3 711,7	30 268	122 629	1 686,4	17 084	98 712
2007	3 100,2	3 610,4	30 218	119 479	1 711,4	17 453	98 055
2006 1.Vj	593,5	442,3	26 330	16 798	297,4	16 179	18 381
2.Vj	848,3	900,4	31 006	29 039	383,4	17 058	22 476
3.Vj	871,3	1 119,7	32 208	34 764	423,2	17 728	23 871
4.Vj	722,4	1 249,4	31 704	39 407	582,4	17 369	33 529
2007 1.Vj	668,5	548,9	29 364	18 694	325,5	17 024	19 122
2.Vj	844,6	885,3	30 566	28 963	394,7	17 575	22 457
3.Vj	787,7	1 020,4	30 991	32 924	464,3	17 875	25 972
4.Vj	799,4	1 155,8	29 801	38 783	526,9	17 339	30 388
2008 1.Vj	688,5	583,1	28 221	20 662	354,8	17 352	20 446
Veränderung gegenüber dem Vorjahreszeitraum in Prozent							
2006	1,1	7,1	- 3,1	10,5	11,0	- 3,5	15,1
2007	2,1	- 2,7	- 0,2	- 2,6	1,5	2,2	- 0,7
2007 1.Vj	12,6	24,1	11,5	11,3	9,5	5,2	4,0
2.Vj	- 0,4	- 1,7	- 1,4	- 0,3	2,9	3,0	- 0,1
3.Vj	- 9,6	- 8,9	- 3,8	- 5,3	9,7	0,8	8,8
4.Vj	10,7	- 7,5	- 6,0	- 1,6	- 9,5	- 0,2	- 9,4
2008 1.Vj	3,0	6,2	- 3,9	10,5	9,0	1,9	6,9

Quelle: Statistisches Landesamt des Freistaates Sachsen.

Betriebe von Unternehmen mit im Allgemeinen 20 Beschäftigten und mehr.

1) Vorbereitende Baustellenarbeiten, Hoch- und Tiefbau.

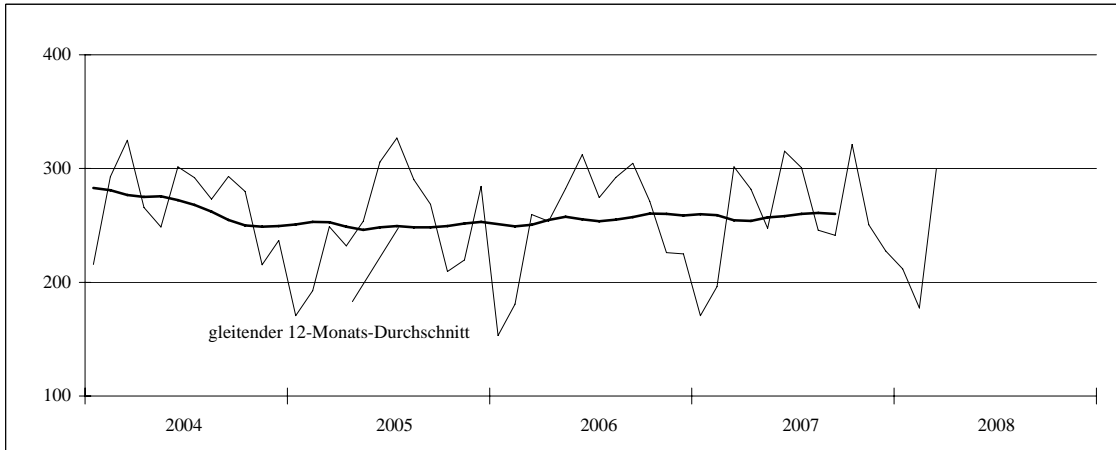
2) Bauinstallation, sonstiges Baugewerbe, Vermietung von Baumaschinen und -geräten mit Bedienungspersonal.

3) Ohne Umsatzsteuer.

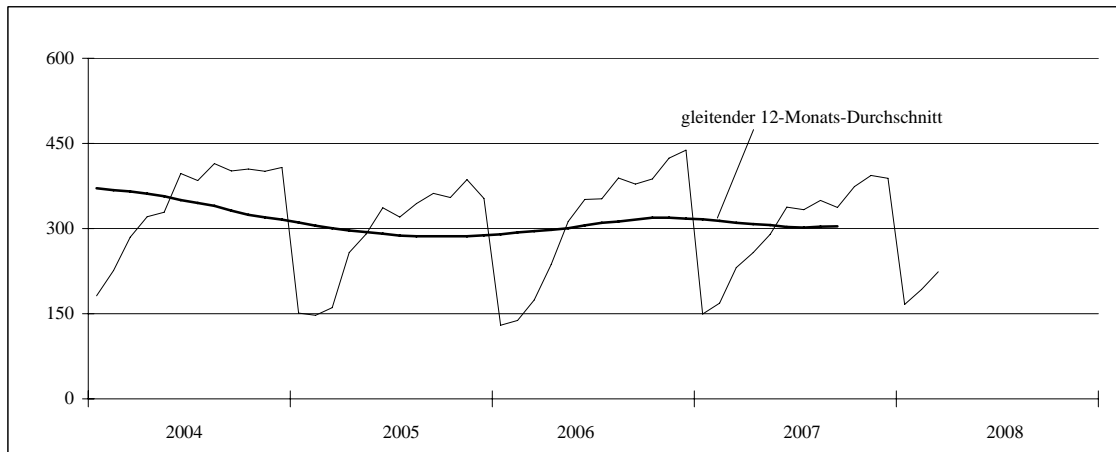
4) Anzahl am Quartalsende; Jahresdurchschnittswerte auf Basis der Quartalsergebnisse.

Bauhauptgewerbe

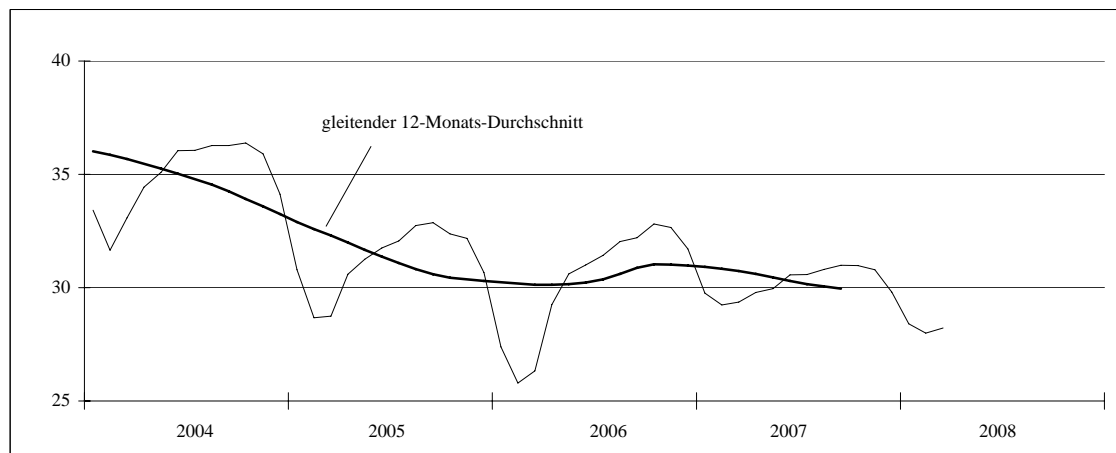
Auftragseingang (Mio Euro)



Umsatz (Mio Euro)



Beschäftigte (1000)

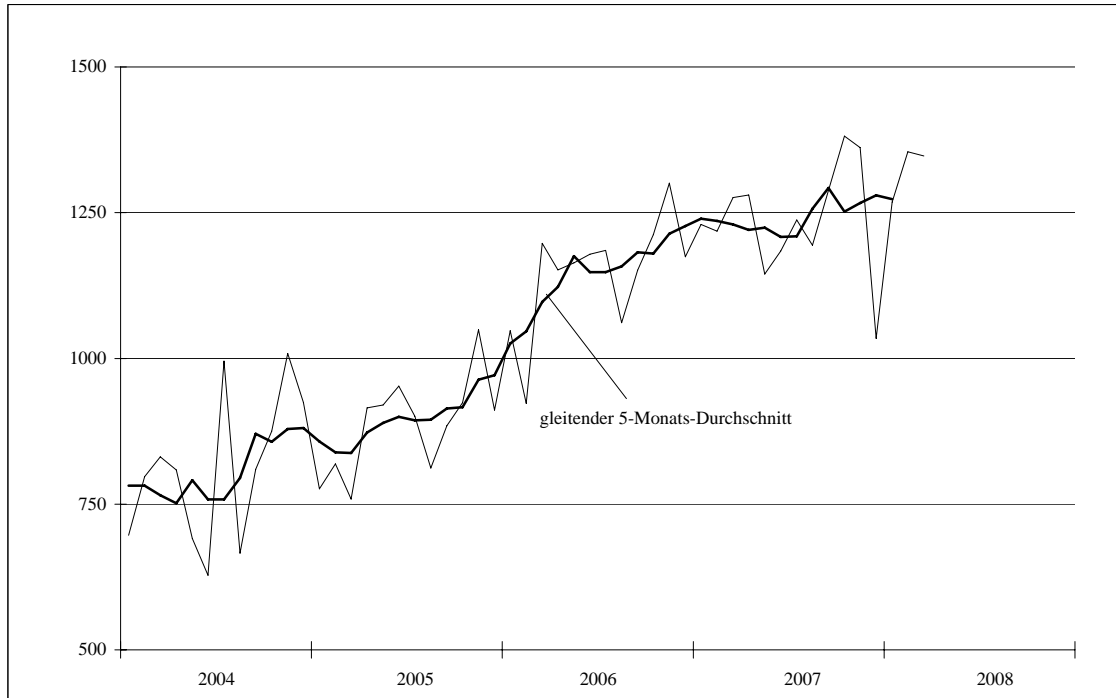


6. Außenhandel								
Zeit- raum	Einfuhr				Ausfuhr			
	ins- gesamt	darunter			ins- gesamt	darunter		
		Rohstoffe	Halbwaren	Fertigwaren		Rohstoffe	Halbwaren	Fertigwaren
Mio Euro								
2005	10 623,5	806,4	576,5	8 256,5	17 696,2	63,7	603,1	16 226,9
2006	13 746,9	1 043,2	1 260,7	10 124,6	19 589,9	83,6	912,2	17 548,9
2007	14 830,3	1 046,7	1 221,7	10 516,9	23 340,7	87,4	1 097,7	20 364,8
2006 1.Vj	3 167,5	232,2	264,5	2 402,5	4 514,6	15,5	227,4	4 036,8
2.Vj	3 494,3	337,5	320,5	2 535,7	4 795,3	23,2	210,5	4 308,7
3.Vj	3 397,8	224,0	364,2	2 459,1	4 932,5	21,2	203,1	4 442,4
4.Vj	3 687,3	249,5	311,5	2 727,4	5 347,5	23,8	271,2	4 761,0
2007 1.Vj	3 724,1	265,3	306,4	2 672,5	5 833,9	22,1	254,1	5 101,2
2.Vj	3 609,5	229,3	273,4	2 606,1	6 035,8	25,8	264,5	5 280,6
3.Vj	3 719,4	231,1	327,8	2 615,3	5 738,8	21,5	250,5	5 039,8
4.Vj	3 777,4	320,9	314,0	2 623,0	5 732,2	17,9	328,5	4 943,2
2008 1.Vj	3 970,2	325,5	326,3	2 784,3	6 004,9	19,6	319,2	5 206,0
Veränderung gegenüber dem Vorjahreszeitraum in Prozent								
2006	29,4	29,4	118,7	22,6	10,7	31,3	51,2	8,1
2007	7,9	0,3	- 3,1	3,9	19,1	4,5	20,3	16,0
2007 1.Vj	17,6	14,2	15,8	11,2	29,2	42,6	11,7	26,4
2.Vj	3,3	- 32,0	- 14,7	2,8	25,9	11,4	25,7	22,6
3.Vj	9,5	3,2	- 10,0	6,4	16,3	1,8	23,3	13,4
4.Vj	2,4	28,6	0,8	- 3,8	7,2	- 24,6	21,2	3,8
2008 1.Vj	6,6	22,7	6,5	4,2	2,9	- 11,1	25,6	2,1

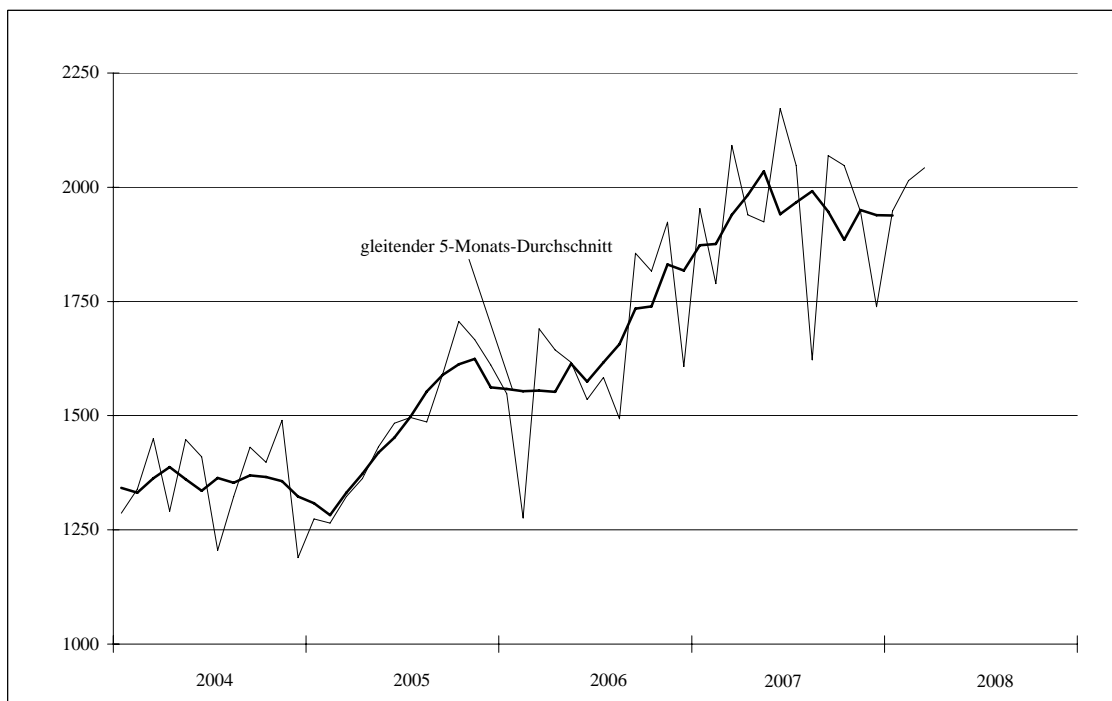
Quelle: Statistisches Landesamt des Freistaates Sachsen.

Außenhandel

Einfuhr (Mio Euro)



Ausfuhr (Mio Euro)



7. Arbeitsmarkt

Zeitraum	Sozial- versicherungs- pflichtig Beschäftigte 1)	Arbeitslose (saison- bereinigt)	Arbeitslosen- quote 2)	Offene Stellen	Arbeitsmarktpolitische Instrumente		
					ABM (einschl. SAM)	Teilnehmer berufliche Weiterbildung	Ein- gliederungs- zuschüsse
					Anzahl	%	
2005 3) 4)	1 331 741	402 270 5)	20,0	19 067	14 119	8 141	10 071
2006	1 338 757	371 892 5)	18,9	29 561	12 056	8 090	11 156
2007	1 374 836	322 821 5)	16,4	29 342	10 305	7 666	12 428
2006 1.Vj	1 293 231	393 000	21,3	18 921	9 916	7 674	8 229
2.Vj	1 330 936	377 667	19,2	30 091	11 553	8 056	10 511
3.Vj	1 356 452	362 333	17,9	34 989	13 138	8 321	12 829
4.Vj	1 374 410	353 333	17,0	34 243	13 615	8 308	13 057
2007 1.Vj	1 344 861	334 000	18,5	30 934	10 335	7 540	12 259
2.Vj	1 368 240	326 000	16,6	31 364	9 985	7 880	13 454
3.Vj	1 386 180	320 333	15,7	28 775	10 493	7 036	12 304
4.Vj	1 400 062	310 333	14,8	26 293	10 408	8 208	11 695
2008 1.Vj	1 372 967	288 000	16,1	25 150	8 755	8 565	11 437
Veränderung gegenüber dem Vorjahreszeitraum (Arbeitslose: Vorquartal) in Prozent							
2006	0,5	x	x	55,0	- 14,6	- 0,6	10,8
2007	2,7	x	x	- 0,7	- 14,5	- 5,2	11,4
2007 1.Vj	4,0	- 5,5	x	63,5	4,2	- 1,8	49,0
2.Vj	2,8	- 2,4	x	4,2	- 13,6	- 2,2	28,0
3.Vj	2,2	- 1,7	x	- 17,8	- 20,1	- 15,4	- 4,1
4.Vj	1,9	- 3,1	x	- 23,2	- 23,6	- 1,2	- 10,4
2007 1.Vj	2,1	- 7,2	x	- 18,7	- 15,3	13,6	- 6,7

Quelle: Bundesagentur für Arbeit, Regionaldirektion Sachsen.

Durchschnittswerte auf Basis der Monatsergebnisse.

1) Auf Basis von Monatswerten, wobei die jeweils letzten vier Monatswerte hochgerechnet sind.

2) Bezugsgröße zur Ermittlung der Arbeitslosenquote - abhängige zivile Erwerbspersonen (SV-pflichtig und geringfügig Beschäftigte, Beamte, Arbeitslose sowie ab Mai 2007 Personen in Arbeitsgelegenheiten der Mehraufwandsvariante) - ab Mai 2007 zum Stand Ende Juni 2006.

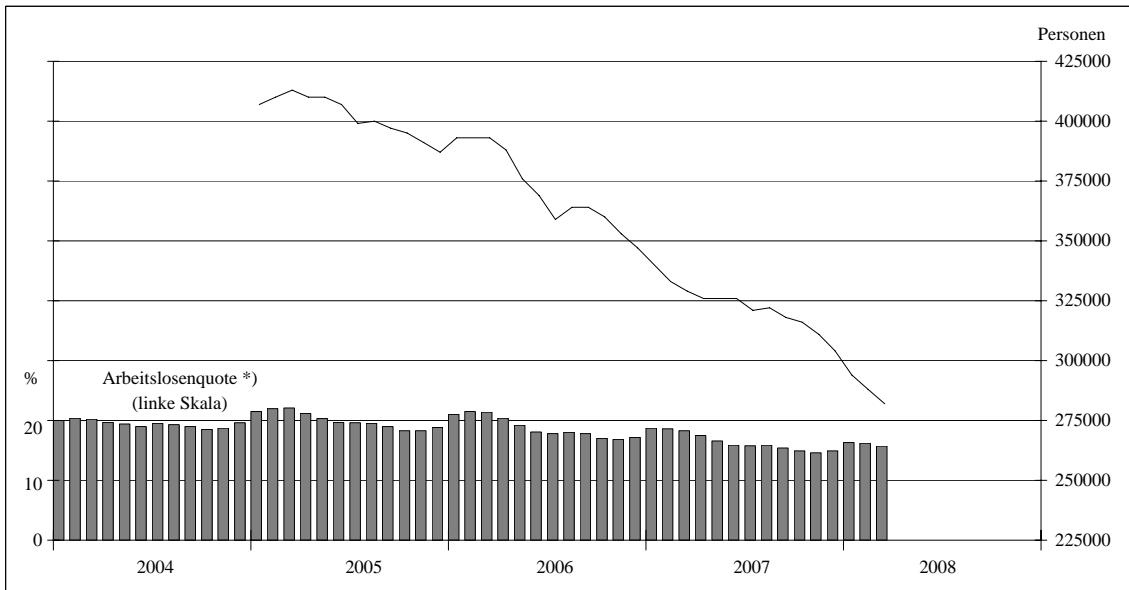
3) Daten ab Januar 2005 vorläufig. Vorjahresvergleiche sind wegen der Einführung von SGB II nur eingeschränkt möglich.

4) Die Daten zur Arbeitslosigkeit speisen sich ab September 2005 aus dem IT-Fachverfahren der Bundesagentur für Arbeit und aus als plausibel bewerteten Datenlieferungen zugelassener kommunaler Träger bzw. sofern keine plausiblen Daten geliefert wurden, aus ergänzenden Schätzungen. Vorperiodenvergleiche sind deshalb nur eingeschränkt möglich.

5) Ursprungswerte

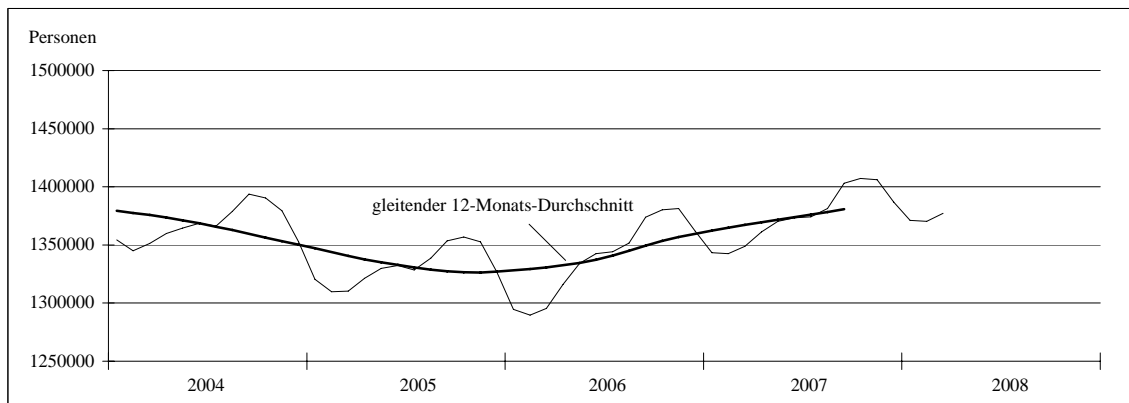
Arbeitsmarkt

Arbeitslose (saisonbereingt)

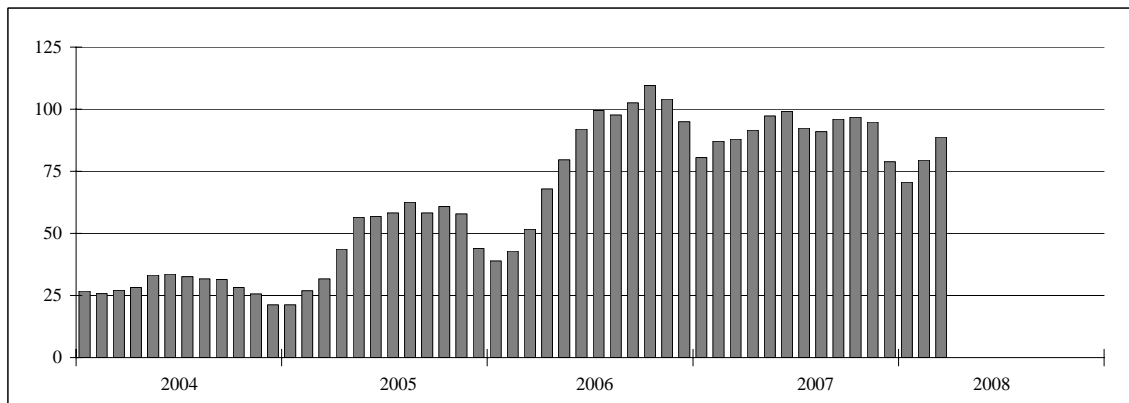


*) Arbeitslose (Ursprungswerte) in Prozent der abhängigen zivilen Erwerbspersonen.

Sozialversicherungspflichtig Beschäftigte



Offene Stellen je 1000 Arbeitslose



8. Verbraucherpreisindex							
Zeit- raum	Ins- gesamt	Darunter					
		Nahrungs- mittel 1)	Bekleidung und Schuhe	Wohnung 2)	Hausrat 3)	Verkehr	Freizeit und Kultur
Gewichtung	1 000	103,55	48,88	308,00	55,87	131,90	115,68
Index, 2005 = 100							
2005	100,0	100,0	100,0	100,0	100,0	100,0	100,0
2006	102,1	103,2	105,2	102,5	101,8	103,0	99,9
2007	104,8	108,0	111,6	104,2	105,1	107,5	100,9
2006 1.Vj	101,3	102,0	102,4	102,0	100,7	101,7	99,7
2.Vj	102,1	103,4	105,1	102,5	101,6	103,9	98,9
3.Vj	102,4	103,5	104,1	102,7	101,9	104,1	100,5
4.Vj	102,6	104,1	109,4	102,7	102,9	102,3	100,2
2007 1.Vj	103,8	105,7	109,0	103,7	104,4	105,5	100,4
2.Vj	104,5	107,1	111,7	104,0	104,8	107,6	99,9
3.Vj	105,0	107,5	110,4	104,2	105,1	108,0	101,9
4.Vj	106,0	111,6	115,4	104,7	105,9	109,0	101,6
2008 1.Vj	106,8	115,3	112,3	105,9	106,4	110,0	101,0
Veränderung gegenüber dem Vorjahreszeitraum in Prozent							
2006	2,1	3,2	5,2	2,5	1,8	3,0	- 0,1
2007	2,6	4,7	6,1	1,7	3,2	4,4	1,0
2007 1.Vj	2,5	3,6	6,4	1,7	3,7	3,7	0,7
2.Vj	2,4	3,6	6,3	1,5	3,2	3,6	1,0
3.Vj	2,5	3,9	6,1	1,5	3,1	3,7	1,3
4.Vj	3,2	7,2	5,5	2,0	2,9	6,5	1,4
2008 1.Vj	2,9	9,1	3,0	2,1	1,9	4,2	0,6

Quelle: Statistisches Landesamt des Freistaates Sachsen.

Durchschnittswerte auf Basis der Monatsergebnisse.

1) Einschließlich alkoholfreie Getränke.

2) Wohnungsmieten einschließlich Nebenkosten, Haushaltsenergie und laufende Instandhaltung der Wohnung.

3) Einschließlich laufende Instandhaltung.

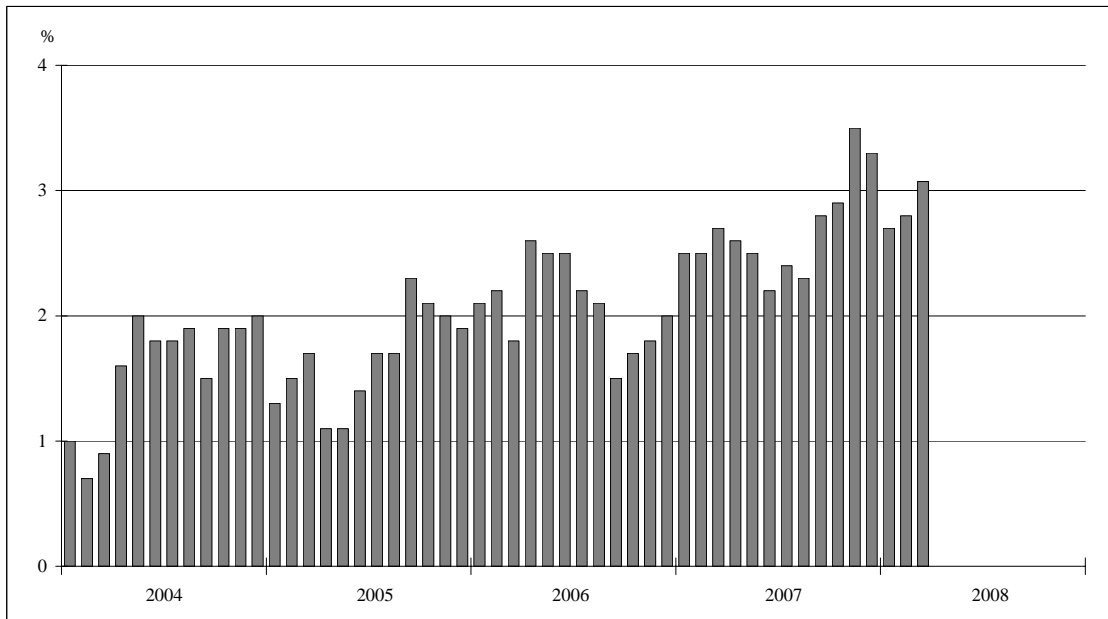
9. Gewerbebeanmeldungen und -abmeldungen									
Zeit- raum	Gewerbebeanmeldungen				Gewerbeabmeldungen				Saldo ins- gesamt
	ins- gesamt	darunter			ins- gesamt	darunter			
		Verarbei- tendes Gewerbe	Bau- gewerbe	Handel und Gast- gewerbe		Verarbei- tendes Gewerbe	Bau- gewerbe	Handel und Gast- gewerbe	
Anzahl									
2005	45 386	1 906	6 932	14 945	35 776	1 675	5 007	13 776	9 610
2006	43 736	1 897	6 824	13 811	35 256	1 622	4 825	13 288	8 480
2007	39 038	1 679	5 713	12 146	34 965	1 701	5 300	12 902	4 073
2006 1.Vj	11 035	481	1 723	3 717	10 069	452	1 506	3 788	966
2.Vj	12 375	530	2 138	3 797	8 194	401	1 104	3 155	4 181
3.Vj	11 029	441	1 692	3 275	8 408	334	1 094	3 120	2 621
4.Vj	9 297	445	1 271	3 022	8 585	435	1 121	3 225	712
2007 1.Vj	10 512	503	1 536	3 305	10 426	538	1 498	3 893	86
2.Vj	10 502	417	1 582	3 197	8 326	386	1 302	3 022	2 176
3.Vj	9 392	400	1 449	2 913	7 920	389	1 232	2 852	1 472
4.Vj	8 632	359	1 146	2 731	8 293	388	1 268	3 135	339
2008 1.Vj *)	10 251	465	1 240	3 209	10 223	411	1 291	3 792	28
Veränderung gegenüber dem Vorjahreszeitraum in Prozent									
2006	- 3,6	- 0,5	- 1,6	- 7,6	- 1,5	- 3,2	- 3,6	- 3,5	x
2007	- 10,7	- 11,5	- 16,3	- 12,1	- 0,8	4,9	9,8	- 2,9	x
2007 1.Vj	- 4,7	4,6	- 10,9	- 11,1	3,5	19,0	- 0,5	2,8	x
2.Vj	- 15,1	- 21,3	- 26,0	- 15,8	1,6	- 3,7	17,9	- 4,2	x
3.Vj	- 14,8	- 9,3	- 14,4	- 11,1	- 5,8	16,5	12,6	- 8,6	x
4.Vj	- 7,2	- 19,3	- 9,8	- 9,6	- 3,4	- 10,8	13,1	- 2,8	x
2008 1.Vj *)	x	x	x	x	x	x	x	x	x

Quelle: Statistisches Landesamt des Freistaates Sachsen.

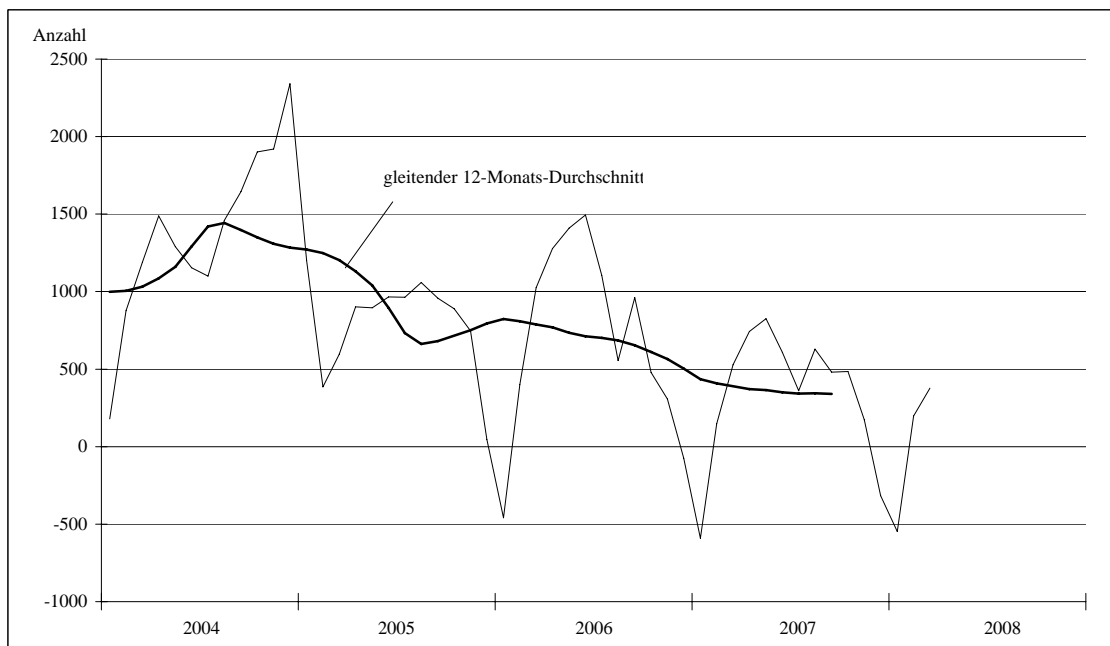
*) Umstellung auf WZ 2008 ab Januar 2008, vorher WZ 2003.

Verbraucherpreisindex

Veränderung gegenüber dem Vorjahresmonat in Prozent



Saldo der Gewerbebeanmeldungen und -abmeldungen *)



*) Umstellung auf WZ 2008 ab Januar 2008, vorher WZ 2003.