



1 FÜHLEN



Beschaffenheit der Banknote

Das Papier ist griffig und fest; der Aufdruck ist an manchen Stellen dicker.

2 SEHEN



Wasserzeichen

Ein schemenhaftes Motiv und die Wertzahl werden sichtbar.

Sicherheitsfaden

Ein dunkler Streifen ist zu erkennen.

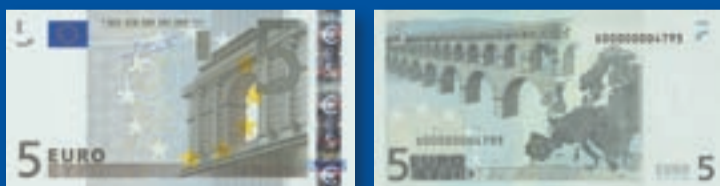
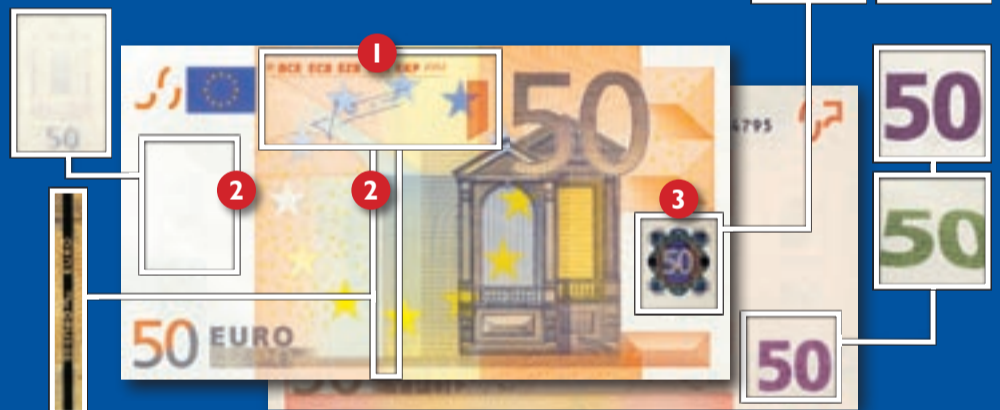
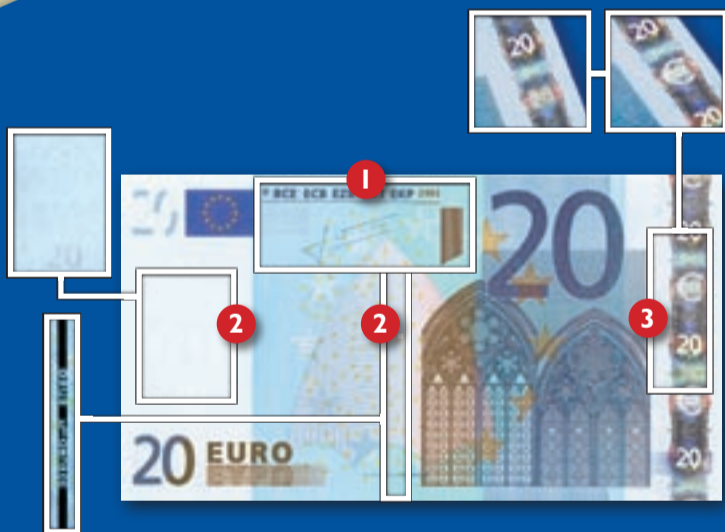
3 KIPPEN



Hologramm

Es erscheinen jeweils die Wertzahl und das Euro-Symbol bzw. ein Fenster.

Zahl mit Farbwechsel



www.euro.ecb.eu