

24. Juli 2008

PRESSEMITTEILUNG

DIE ZAHLUNGSBILANZ DES EURO-WÄHRUNGSGEBIETS

(Mai 2008)

Im Mai 2008 wies die saison- und kalenderbereinigte Leistungsbilanz des Euro-Währungsgebiets ein Defizit von 7,3 Mrd EUR auf. In der Kapitalbilanz waren bei den Direktinvestitionen und Wertpapieranlagen zusammengenommen Nettokapitalzuflüsse in Höhe von 13 Mrd EUR zu verzeichnen.

Leistungsbilanz

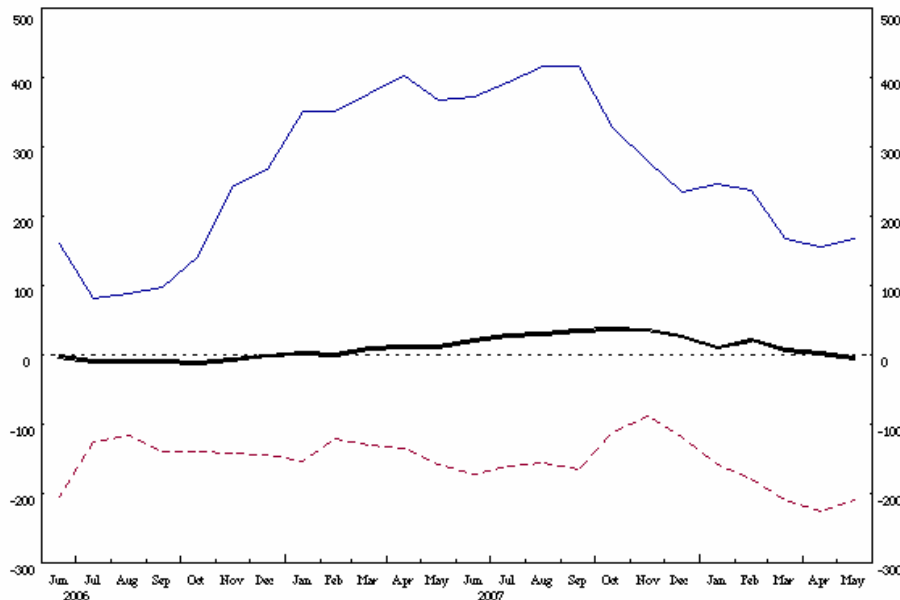
Die saison- und kalenderbereinigte *Leistungsbilanz* des Euro-Währungsgebiets wies im Mai 2008 ein Defizit von 7,3 Mrd EUR auf (in nicht bereinigter Betrachtung entspricht dies einem Defizit von 21,4 Mrd EUR). Dahinter verbargen sich Defizite bei den *laufenden Übertragungen* (5,9 Mrd EUR) und im *Warenhandel* (3,3 Mrd EUR), die durch einen Überschuss bei den *Dienstleistungen* (2,7 Mrd EUR) teilweise ausgeglichen wurden. Der Saldo bei den *Erwerbs- und Vermögenseinkommen* war nahezu ausgeglichen.

Die über zwölf Monate kumulierte, kalenderbereinigte *Leistungsbilanz* wies im Mai 2008 ein Defizit von 5,8 Mrd EUR auf, verglichen mit einem Überschuss von 13,0 Mrd EUR im entsprechenden Vorjahrszeitraum. Dieser Umschwung war in erster Linie auf eine Zunahme des Defizits bei den *laufenden Übertragungen* (von 79,8 Mrd EUR auf 93,1 Mrd EUR) und einen Rückgang der Überschüsse im *Warenhandel* (von 43,1 Mrd EUR auf 35,4 Mrd EUR) und bei den *Erwerbs- und Vermögenseinkommen* (von 5,6 Mrd EUR auf einen nahezu ausgeglichenen Saldo) zurückzuführen. Umgekehrt stieg der Überschuss bei den *Dienstleistungen* von 44,1 Mrd EUR auf 51,5 Mrd EUR an.

Zahlungsbilanz des Euro-Währungsgebiets: über zwölf Monate kumulierte Transaktionen

(in Mrd EUR)

— Leistungsbilanz, Saldo - - - - - Nettodirektinvestitionen — Nettowertpapieranlagen



Quelle: EZB.

Kapitalbilanz

In der Kapitalbilanz waren im Mai 2008 bei den *Direktinvestitionen und Wertpapieranlagen zusammengenommen* per saldo Kapitalzuflüsse in Höhe von 13 Mrd EUR zu verzeichnen, hinter denen sich Nettozuflüsse bei den *Wertpapieranlagen* (23 Mrd EUR) und Nettoabflüsse bei den *Direktinvestitionen* (10 Mrd EUR) verbargen.

Die Entwicklung bei den *Direktinvestitionen* war auf Nettokapitalabflüsse beim *Beteiligungskapital und den reinvestierten Gewinnen* (7 Mrd EUR) sowie bei den *sonstigen Anlagen, vor allem Krediten zwischen verbundenen Unternehmen* (3 Mrd EUR), zurückzuführen.

Im *Wertpapierverkehr* wurden per saldo Mittelzuflüsse bei den *Aktien und Investmentzertifikaten* (7 Mrd EUR) und den *Schuldverschreibungen* (16 Mrd EUR) verzeichnet. Die Nettozuflüsse bei den *Schuldverschreibungen* spiegelten Nettozuflüsse bei den *Anleihen* (37 Mrd EUR) wider, die durch Nettoabflüsse bei den *Geldmarktpapieren* (21 Mrd EUR) teilweise kompensiert wurden.

Bei den *Finanzderivaten* ergaben sich Nettokapitalabflüsse in Höhe von 30 Mrd EUR.

Im *übrigen Kapitalverkehr* waren Nettokapitalzuflüsse von 59 Mrd EUR zu verzeichnen, die hauptsächlich den Mittelzuflüssen beim *Eurosystem* (per saldo 20 Mrd EUR) und bei den *MFIs ohne Eurosystem* (per saldo 36 Mrd EUR) zuzuschreiben sind.

Die *Währungsreserven* (ohne Bewertungseffekte) nahmen um 3 Mrd EUR ab. Der vom [Eurosystem gehaltene Bestand an Währungsreserven](#) belief sich Ende Mai 2008 auf 349 Mrd EUR.

Im Zwölfmonatszeitraum bis Mai 2008 wurden bei den *Direktinvestitionen und Wertpapieranlagen zusammengenommen* kumulierte Mittelabflüsse von per saldo 42 Mrd EUR verbucht, verglichen mit Nettokapitalzuflüssen von 208 Mrd EUR ein Jahr zuvor. Dieser Umschwung resultierte in erster Linie aus einem Rückgang der Kapitalzuflüsse bei den *Wertpapieranlagen* (von per saldo 366 Mrd EUR auf 168 Mrd EUR), der im Wesentlichen die Folge des geringeren Nettoerwerbs von Wertpapieren des Euroraums durch gebietsfremde Anleger war.

Datenrevisionen

Neben den Zahlungsbilanzdaten für Mai 2008 enthält diese Pressemitteilung auch Datenrevisionen für April 2008. Diese Revisionen führten in nicht bereinigter Betrachtung vor allem zu einem niedrigeren Leistungsbilanzdefizit (7,4 Mrd EUR statt 9,2 Mrd EUR) sowie dazu, dass sich der nahezu ausgeglichene Saldo der *Wertpapieranlagen* in Kapitalabflüsse in Höhe von 4 Mrd EUR umkehrte.

Zusätzliche Informationen zur Zahlungsbilanz und zum Auslandsvermögensstatus des Euro-Währungsgebiets

Eine vollständige Reihe aktualisierter Statistiken zur Zahlungsbilanz und zum Auslandsvermögensstatus des Euro-Währungsgebiets steht auf der Website der EZB

im Abschnitt „Statistics“ unter „[Data services](#)“/„[Latest monetary, financial markets and balance of payments statistics](#)“ zur Verfügung. Diese Statistiken sowie historische Zeitreihen zur Zahlungsbilanz des Euro-Währungsgebiets können auch über das [Statistical Data Warehouse \(SDW\)](#) der EZB heruntergeladen werden. Die Ergebnisse bis Mai 2008 werden zudem in der Augustausgabe des EZB-Monatsberichts und des „Statistics Pocket Book“ veröffentlicht. [Detaillierte methodische Erläuterungen](#) sind auf der Website der EZB abrufbar. Die nächste Pressemitteilung zur monatlichen Zahlungsbilanz des Euro-Währungsgebiets erscheint am 22. August 2008.

Anhang

Tabelle 1: Leistungsbilanz des Euro-Währungsgebiets – saison- und kalenderbereinigte Angaben

Tabelle 2: Monatliche Zahlungsbilanz des Euro-Währungsgebiets – nicht saisonbereinigte Angaben

Europäische Zentralbank
Direktion Kommunikation
Abteilung Presse und Information
Kaiserstraße 29, D-60311 Frankfurt am Main
Tel.: +49 (69) 1344-8304 • Fax: +49 (69) 1344-7404
Internet: www.ecb.europa.eu
Nachdruck nur mit Quellenangabe gestattet.

Tabelle 1: Leistungsbilanz des Euro-Währungsgebiets
(in Mrd EUR; Transaktionen, saison- und kalenderbereinigt)

	Kumulierte Zahlen über einen Zeitraum von zwölf Monaten bis		2007							2008				
	Mai 2007	Mai 2008	Juni	Juli	Aug.	Sept.	Okt.	Nov.	Dez.	Jan.	Febr.	März	April	Mai
LEISTUNGSBILANZ	13,0	-5,8	7,3	4,7	2,8	2,2	1,9	0,0	-6,2	-7,6	7,3	-12,5	1,5	-7,3
Einnahmen	2 504,3	2 726,6	222,2	222,9	225,5	227,1	227,1	224,9	221,9	229,2	238,9	223,1	235,0	228,7
Ausgaben	2 491,3	2 732,4	214,8	218,2	222,7	224,9	225,2	224,9	228,1	236,9	231,6	235,6	233,5	236,0
Warenhandel	43,1	35,4	7,6	4,9	6,4	4,3	5,9	3,5	-3,3	0,0	4,9	-2,8	7,1	-3,3
Einnahmen (Ausfuhr)	1 444,9	1 552,6	126,6	126,5	129,0	128,9	128,5	128,3	124,7	131,9	133,7	127,8	135,7	131,1
Ausgaben (Einfuhr)	1 401,8	1 517,2	119,0	121,6	122,6	124,5	122,6	124,8	128,0	131,8	128,7	130,6	128,6	134,4
Dienstleistungen	44,1	51,5	3,7	4,1	4,7	5,3	4,0	4,4	3,4	5,5	5,8	4,2	3,6	2,7
Einnahmen (Ausfuhr)	458,4	498,5	40,9	41,0	42,3	42,4	41,3	41,8	41,4	41,9	42,0	41,0	41,4	41,0
Ausgaben (Einfuhr)	414,3	447,0	37,2	36,9	37,6	37,1	37,3	37,3	38,0	36,5	36,2	36,9	37,8	38,3
Erwerbs- und Vermögenseinkommen	5,6	0,5	0,7	2,4	-0,4	0,3	1,4	0,1	1,1	-2,1	1,6	-1,7	-2,1	-0,8
Einnahmen	512,0	587,4	47,3	48,0	47,1	48,9	50,6	49,1	46,8	50,3	52,6	49,2	47,9	49,5
Ausgaben	506,4	586,9	46,5	45,5	47,5	48,6	49,2	49,1	45,7	52,4	51,0	51,0	50,0	50,3
Laufende Übertragungen	-79,8	-93,1	-4,7	-6,7	-8,0	-7,7	-9,4	-8,0	-7,4	-11,0	-5,0	-12,2	-7,2	-5,9
Einnahmen	89,1	88,2	7,4	7,4	7,1	7,0	6,7	5,8	9,0	5,1	10,7	5,0	10,0	7,1
Ausgaben	168,9	181,3	12,1	14,1	15,0	14,6	16,1	13,8	16,4	16,1	15,7	17,2	17,1	13,0

Quelle: EZB.

Tabelle 2: Monatliche Zahlungsbilanz des Euro-Währungsgebiets
(in Mrd EUR; Transaktionen, nicht saisonbereinigt)

	Kumulierte Zahlen über einen Zeitraum von zwölf Monaten bis						April 2008 (revidiert)			Mai 2008		
	Mai 2007			Mai 2008			Saldo	Einnahmen	Ausgaben	Saldo	Einnahmen	Ausgaben
	Saldo	Einnahmen	Ausgaben	Saldo	Einnahmen	Ausgaben						
LEISTUNGSBILANZ	12,2	2 501,3	2 489,1	-5,4	2 728,7	2 734,1	-7,4	235,5	242,9	-21,4	226,1	247,5
Warenhandel	43,3	1 440,5	1 397,2	35,0	1 553,6	1 518,6	4,2	138,0	133,7	-4,4	128,8	133,1
Dienstleistungen	43,7	456,6	412,9	51,3	498,6	447,3	3,0	39,9	36,9	3,6	40,3	36,7
Erwerbs- und Vermögenseinkommen	4,0	512,7	508,7	0,1	586,0	585,8	-7,0	50,1	57,1	-15,7	50,2	65,9
Laufende Übertragungen	-78,8	91,5	170,3	-91,8	90,6	182,4	-7,7	7,5	15,2	-5,0	6,8	11,8
VERMÖGENS- ÜBERTRAGUNGEN	14,2	26,7	12,5	15,1	27,3	12,2	0,5	1,5	1,0	1,8	2,7	0,9
	Saldo	Aktiva	Passiva	Saldo	Aktiva	Passiva	Saldo	Aktiva	Passiva	Saldo	Aktiva	Passiva
KAPITALBILANZ¹⁾	98,3			89,8			18,2			44,2		
DIREKTINVESTITIONEN²⁾	-158,6	-339,8	181,2	-209,8	-369,6	159,8	-22,4	18,8	-41,2	-10,4	-10,1	-0,3
Beteiligungskapital und reinvestierte Gewinne	-110,9	-256,3	142,8	-162,2	-262,6	100,9	-6,9	25,0	-31,9	-7,2	-10,9	3,7
Sonstige Anlagen (v. a. Kredite zwischen verbundenen Unternehmen)	-43,6	-83,5	38,4	-48,0	-107,0	59,0	-15,5	-6,2	-9,3	-3,3	0,8	-4,0
WERTPAPIERANLAGEN	366,3	-537,7	903,9	168,1	-302,7	470,8	-3,7	-31,1	27,4	23,0	-52,6	75,6
Aktien und Investmentzertifikate	228,0	-91,8	319,8	129,9	12,3	117,6	-22,4	-1,3	-21,1	7,2	-12,0	19,2
Schuldverschreibungen	138,3	-445,9	584,2	38,2	-315,0	353,1	18,7	-29,8	48,5	15,9	-40,6	56,5
Anleihen	191,4	-351,3	542,7	119,7	-231,8	351,5	1,8	-26,7	28,5	36,5	-34,7	71,1
Geldmarktpapiere	-53,1	-94,6	41,5	-81,5	-83,1	1,6	16,9	-3,1	20,0	-20,6	-5,9	-14,7
NACHRICHTLICH: DIREKTINVESTITIONEN UND WERTPAPIERANLAGEN ZUSAMMENGENOMMEN	207,6	-877,5	1 085,1	-41,7	-672,3	630,6	-26,2	-12,3	-13,8	12,6	-62,6	75,3
FINANZDERIVATE (SALDO)	-12,2			-122,7			-14,2			-29,7		
ÜBRIGER KAPITALVERKEHR	-89,1	-908,5	819,5	261,3	-603,0	864,3	61,9	-53,9	115,8	58,6	31,4	27,2
Eurosystem	9,5	-6,5	16,0	76,6	-17,7	94,3	6,5	-2,2	8,7	19,8	0,7	19,1
Staat	11,9	6,5	5,4	4,2	4,3	-0,1	-2,1	-1,9	-0,3	-5,5	-3,9	-1,6
Darunter: Bargeld und Einlagen	-1,1	-1,1		1,9	1,9		-1,4	-1,4		-3,8	-3,8	
MFIs (ohne Eurosystem)	-64,2	-724,1	659,9	179,3	-348,3	527,6	66,4	-50,3	116,8	35,5	33,8	1,7
Langfristig	-83,0	-213,7	130,7	-178,9	-186,1	7,2	-14,8	-6,7	-8,1	-14,8	-13,3	-1,5
Kurzfristig	18,8	-510,4	529,3	358,2	-162,2	520,4	81,2	-43,7	124,9	50,3	47,1	3,2
Übrige Sektoren	-46,3	-184,4	138,2	1,2	-241,3	242,6	-8,9	0,5	-9,4	8,7	0,8	7,9
Darunter: Bargeld und Einlagen	-15,6	-15,6		32,6	32,6		16,4	16,4		9,9	9,9	
WÄHRUNGSRESERVEN	-8,1	-8,1		-7,1	-7,1		-3,4	-3,4		2,8	2,8	
Restposten	-124,8			-99,5			-11,4			-24,6		

Quelle: EZB.

1) Kapitalbilanz: Zuflüsse (+); Abflüsse (-). Währungsreserven: Zunahme (-); Abnahme (+).

2) Direktinvestitionen: Aktiva = Direktinvestitionen außerhalb des Euro-Währungsgebiets; Passiva = Direktinvestitionen im Euro-Währungsgebiet.