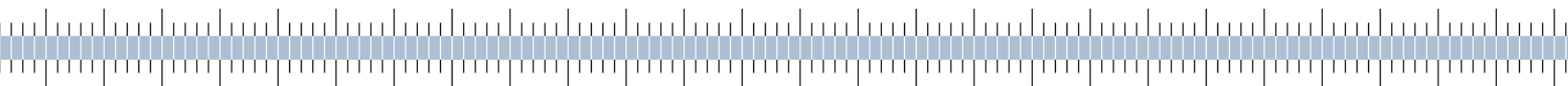


**Statistik über den SEPA-Indikator für den Euroraum  
und die nationalen SEPA-Indikatoren  
2008**

*Stand: Februar 2009*



## **Methodologie:**

### *SEPA-Indikator für den Euroraum*

Der SEPA-Indikator für den Euroraum wird monatlich von der Europäischen Zentralbank veröffentlicht und basiert auf den Erhebungen der Zahlen bei den folgenden Clearinghäusern im Euroraum: CEC, RPS, Dias, Iberpay, SIT/CORE, BI-COMP, JCCTransfer, Equens, Step.at, SIBS, Bankart, GiroClearing and STEP2. Der SEPA-Indikator für den Euroraum soll über den Migrationsfortschritt der SEPA-Überweisung im Euroraum informieren.

Weitere Informationen zum SEPA-Indikator für den Euroraum erhalten Sie auch auf der Webseite der Europäischen Zentralbank unter dem folgenden Link

<http://www.ecb.de/paym/sepa/timeline/use/html/index.en.html>.

### *Nationale SEPA-Indikatoren*

Die nationalen SEPA-Indikatoren geben das Verhältnis der SEPA-Überweisungen zu der Gesamtzahl der Überweisungen in einem Land an und sollen die Öffentlichkeit über den SEPA-Migrationsfortschritt in den Euroländern und in den Nicht-Euroländern informieren.

Die Erhebung der nationalen SEPA-Indikatoren durch die nationalen Zentralbanken findet halbjährlich statt und die Ergebnisse für das erste Halbjahr 2008 liegen vor.

Die Methodologie der Erhebung orientiert sich weitgehend an der Vorgehensweise für die Zahlungsverkehrstatistik („Blue Book“) und basiert auf den Meldungen von Clearinghäusern, der Kreditwirtschaft oder einer Kombination beider Möglichkeiten.

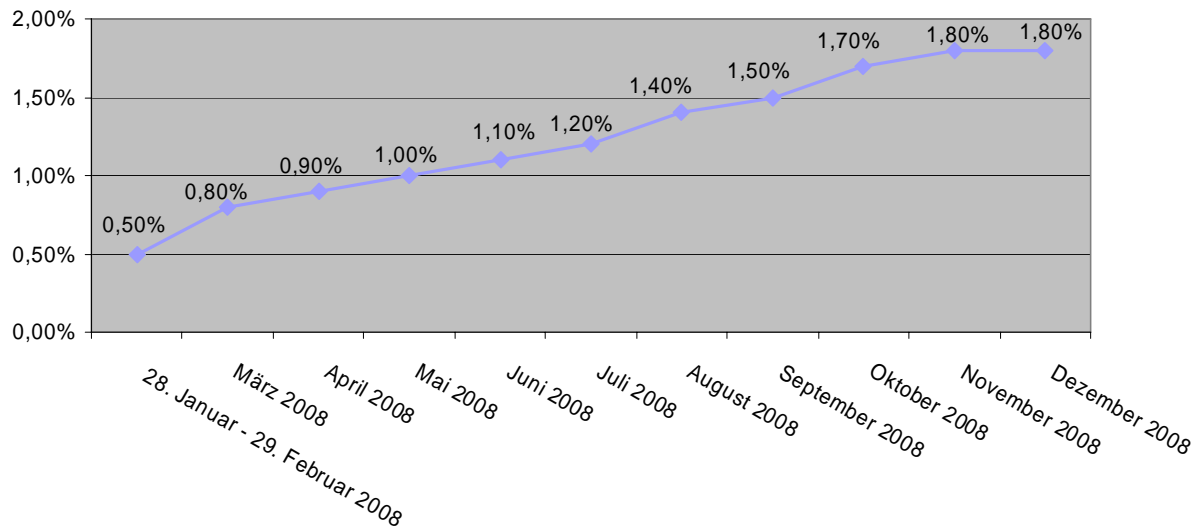
Der nationale SEPA-Indikator soll mindestens 80% der Überweisungstransaktionen eines Landes abdecken.

In Deutschland erfolgt die Erhebung des nationalen SEPA-Indikators - in Zusammenarbeit mit dem Zentralen Kreditausschuss - anhand der Meldungen der Kreditwirtschaft.

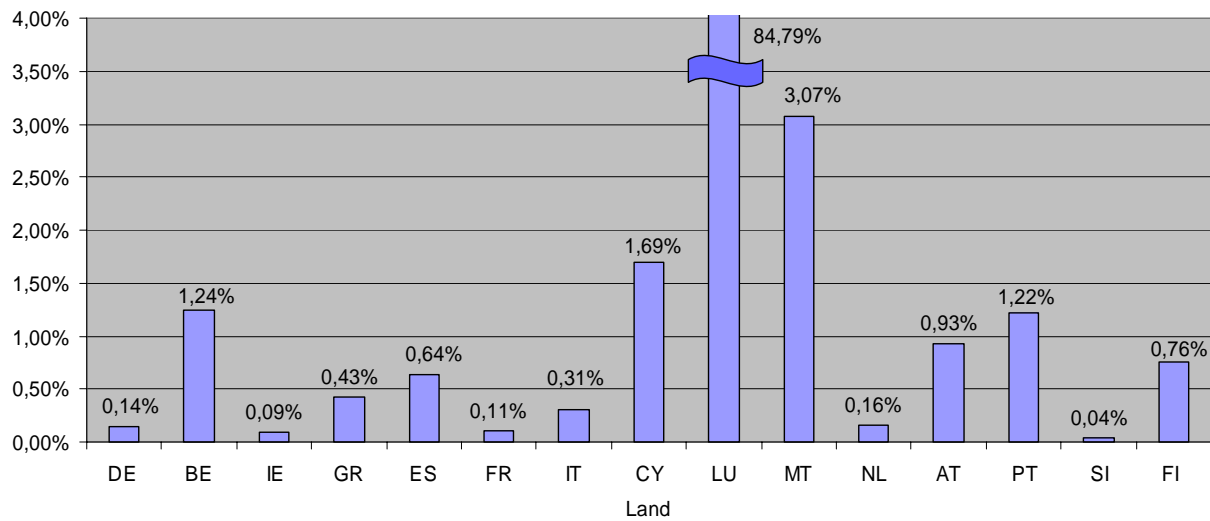
Weitere Informationen zu den nationalen SEPA-Indikatoren erhalten Sie auch auf der Webseite der Europäischen Zentralbank unter dem folgenden Link

<http://www.ecb.de/paym/sepa/timeline/use/html/index.en.html>.

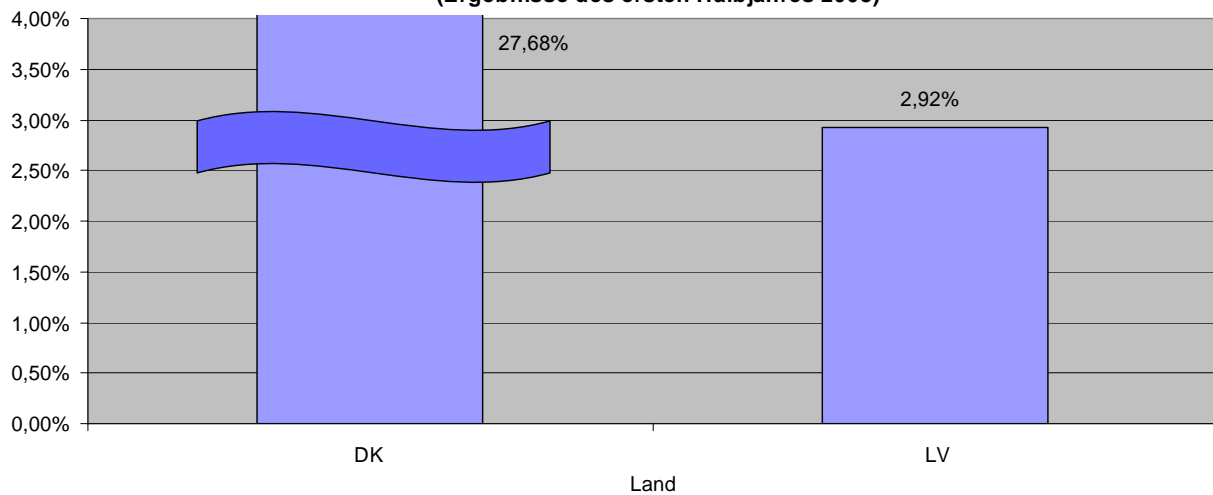
### SEPA-Indikator für den Euroraum



### Nationale SEPA-Indikatoren der Euroländer (Ergebnisse des ersten Halbjahres 2008)



### Nationale SEPA-Indikatoren der Nicht-Euroländer (Ergebnisse des ersten Halbjahres 2008)



Quelle: Europäische Zentralbank