

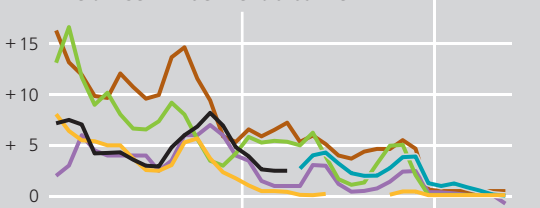
Globales Zinsumfeld und Wirtschaftsentwicklung

Schaubild 1.1.2

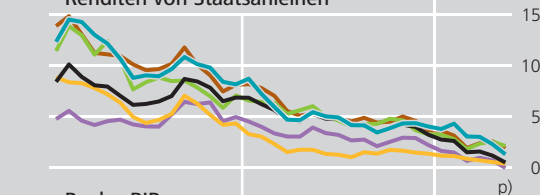
in %

— Euro-Raum
— Vereinigtes Königreich
— USA
— Deutschland
— Schweiz
— Japan

+20 • Leitzinsen^{1) 2)} der Zentralbanken

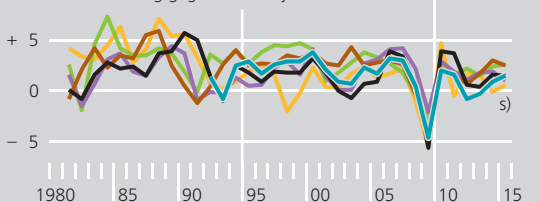


Renditen von Staatsanleihen^{2) 3)} p)



Reales BIP

+10 - Veränderung gegenüber Vorjahr



Quellen: Angaben der Zentralbanken, IWF, OECD, Thomson Reuters Datastream und eigene Berechnungen. **1** Bei Zielbändern für Leitzinsen wird der Mittelwert zwischen Ober- und Untergrenze gezeigt. Japan: Von März 2001 bis März 2006 orientierten sich die geldpolitischen Entscheidungen der Bank of Japan an den ausstehenden Girokontosalzen der Banken bei der Zentralbank sowie ab April 2013 an der Geldmenge. **2** Jahresmittelwerte. **3** Mit zehnjähriger Restlaufzeit.

Deutsche Bundesbank