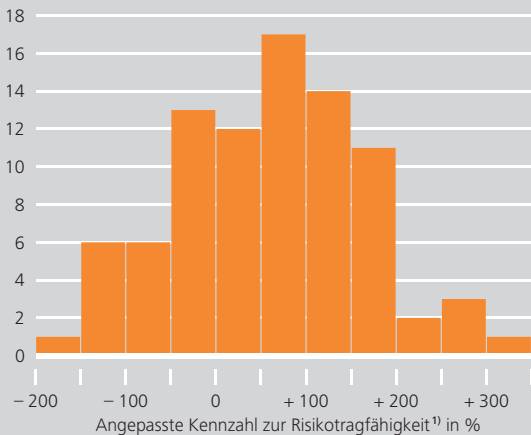


Angepasste Kennzahl zur Risikotragfähigkeit

Schaubild 1.3.4

Anzahl Versicherer



1 Verhältnis zwischen angepassten Eigenmitteln und angepassten Eigenmittelanforderungen im Jahr 2014. Angepasste Eigenmittel berechnet als Summe der Eigenmittel und der Bewertungsreserven abzüglich des Sicherungsbedarfs. Angepasste Eigenmittelanforderungen berechnet als Eigenmittelanforderungen zuzüglich 4% des Sicherungsbedarfs. Alle Beobachtungen kleiner als null beruhen auf einem Sicherungsbedarf, der höher ist als die Summe der Eigenmittel und der Bewertungsreserven. Untersucht wurden 86 deutsche Lebensversicherer.

Deutsche Bundesbank