

# Wirtschaftliche Lage im Freistaat Sachsen

Tabellen und Schaubilder

# INHALT

	Seite
<b>Sachsen</b>	
<b>Tabellen</b>	
1 Auftragseingang im Verarbeitenden Gewerbe	3
2 Umsatz in der Industrie	5
3 Beschäftigte in der Industrie	6
4 Umsatz je Beschäftigten in der Industrie	7
5 Baugewerbe	9
6 Außenhandel	11
7 Arbeitsmarkt	13
8 Verbraucherpreisindex	15
9 Gewerbeanmeldungen und -abmeldungen	16
<b>Schaubilder</b>	
Auftragseingang im Verarbeitenden Gewerbe	4
Umsatz und Beschäftigte in der Industrie	8
Bauhauptgewerbe	10
Außenhandel	12
Arbeitsmarkt	14
Verbraucherpreisindex	17
Saldo der Gewerbeanmeldungen und -abmeldungen	17

## 1. Auftragseingang im Verarbeitenden Gewerbe

Zeit- raum	Ins- gesamt	Davon		Produzenten von			
		Inlands- aufträge	Auslands- aufträge	Vorleistungs- gütern/Energie	Investitions- gütern	Gebrauchs- gütern	Verbrauchs- gütern
Volumenindex, 2010 = 100							
2012	101,4	105,6	97,0	111,2	97,0	99,0	88,6
2013	99,8	105,4	94,0	112,3	93,9	98,5	88,1
2014	109,4	117,4	101,1	125,1	102,3	104,5	89,7
2013 1.Vj	102,6	104,1	101,0	115,5	96,8	101,5	85,9
2.Vj	101,0	107,2	94,6	112,9	95,4	96,9	89,9
3.Vj	97,9	104,7	90,8	107,6	93,2	105,6	88,8
4.Vj	97,7	105,5	89,6	113,1	90,2	90,1	87,8
2014 1.Vj	110,4	117,5	103,0	125,2	103,3	100,3	97,6
2.Vj	106,3	114,9	97,4	121,4	99,6	104,2	85,6
3.Vj	103,9	109,7	97,8	111,2	100,9	116,3	87,0
4.Vj	117,1	127,6	106,0	142,5	105,5	97,2	88,7
2015 1.Vj	117,9	123,4	112,1	121,1	117,8	107,5	94,0
Veränderung gegenüber dem Vorjahreszeitraum in Prozent							
2013	- 1,6	- 0,2	- 3,1	0,9	- 3,2	- 0,5	- 0,6
2014	9,6	11,4	7,5	11,4	9,0	6,1	1,9
2014 1.Vj	7,6	12,8	2,0	8,5	6,8	- 1,2	13,6
2.Vj	5,2	7,1	3,0	7,5	4,3	7,6	- 4,8
3.Vj	6,1	4,7	7,7	3,3	8,2	10,2	- 2,0
4.Vj	19,8	21,0	18,4	26,0	17,0	7,9	1,0
2015 1.Vj	6,8	5,1	8,8	- 3,3	14,0	7,2	- 3,7

Quelle: Statistisches Landesamt des Freistaates Sachsen.

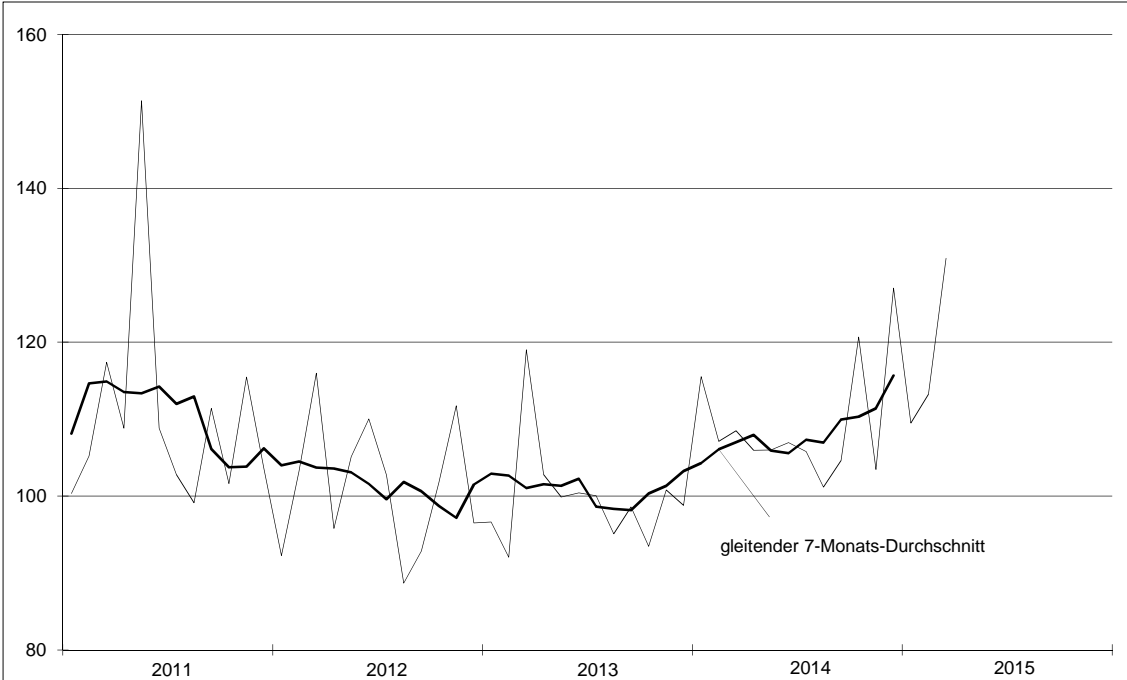
Betriebe von Unternehmen mit im Allgemeinen 50 Beschäftigten und mehr.

Durchschnittswerte auf Basis der Monatsergebnisse.

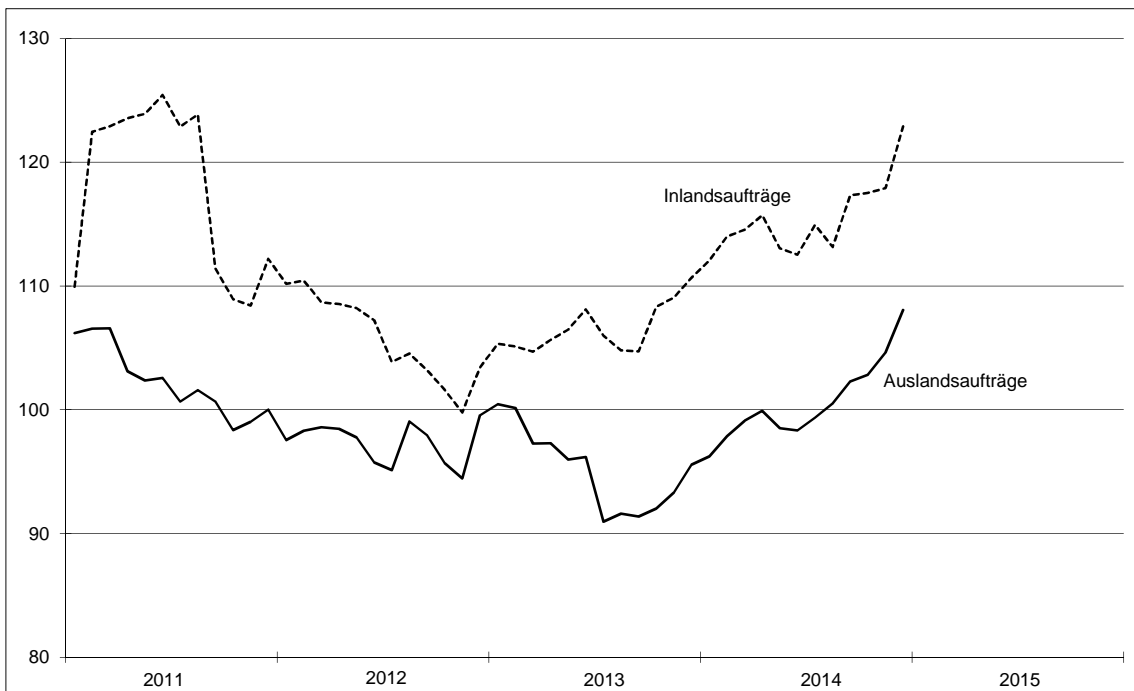
## Auftragseingang im Verarbeitenden Gewerbe

Volumenindex, 2010 = 100

### Insgesamt



### Inlands- und Auslandsaufträge, gleitende 7-Monats-Durchschnitte



2. Umsatz in der Industrie *)						
Zeit- raum	Ins- gesamt	Davon Produzenten von				Nachrichtlich
		Vorleistungs- gütern/Energie	Investitions- gütern	Gebrauchs- gütern	Verbrauchs- gütern	Export- quote 1)
Mio Euro						
2012	52 553,9	18 413,0	24 752,5	706,2	8 682,3	38,8
2013	51 758,7	18 590,9	23 596,4	683,7	8 887,7	38,5
2014	54 895,7	19 444,3	26 516,3	796,5	8 138,6	40,0
2013 1.Vj	12 395,3	4 577,7	5 558,3	171,6	2 087,7	39,5
2.Vj	13 177,6	4 673,5	6 115,9	168,7	2 219,6	38,4
3.Vj	13 191,4	4 707,1	5 995,0	166,0	2 323,3	37,4
4.Vj	12 994,4	4 632,6	5 927,2	177,4	2 257,2	38,8
2014 1.Vj	13 355,0	4 808,5	6 179,7	191,3	2 175,6	39,3
2.Vj	13 594,9	4 901,7	6 321,2	180,0	2 192,0	38,6
3.Vj	14 235,5	5 108,1	6 967,9	208,8	1 950,7	41,5
4.Vj	13 710,3	4 626,0	7 047,5	216,4	1 820,3	40,7
2015 1.Vj	14 356,1	5 277,9	7 154,6	226,3	1 697,3	42,4
Veränderung gegenüber dem Vorjahreszeitraum in Prozent						
2013	- 1,5	1,0	- 4,7	- 3,2	2,4	x
2014	6,1	4,6	12,4	16,5	- 8,4	x
2014 1.Vj	7,7	5,0	11,2	11,4	4,2	x
2.Vj	3,2	4,9	3,4	6,7	- 1,2	x
3.Vj	7,9	8,5	16,2	25,8	- 16,0	x
4.Vj	5,5	- 0,1	18,9	22,0	- 19,4	x
2015 1.Vj	7,5	9,8	15,8	18,3	- 22,0	x

Quelle: Statistisches Landesamt des Freistaates Sachsen.

Betriebe von Unternehmen mit im Allgemeinen 50 Beschäftigten und mehr.

\*) Bergbau und Gewinnung von Steinen und Erden, Verarbeitendes Gewerbe.

1) Anteil des Auslandsumsatzes am Gesamtumsatz in Prozent.

<b>3. Beschäftigte in der Industrie *)</b>					
Zeit- raum	Ins- gesamt	Davon Produzenten von			
		Vorleistungs- gütern/Energie	Investitions- gütern	Gebrauchs- gütern	Verbrauchs- gütern
Anzahl					
2012	210 577	90 923	85 429	4 612	29 613
2013	214 128	92 410	87 774	4 608	29 336
2014	219 734	92 762	92 604	4 794	29 574
2013 1.Vj	211 910	91 754	86 560	4 587	29 009
2.Vj	213 828	92 322	87 623	4 616	29 267
3.Vj	214 939	92 826	88 052	4 599	29 462
4.Vj	215 833	92 736	88 860	4 630	29 608
2014 1.Vj	216 096	92 032	90 232	4 728	29 104
2.Vj	218 987	92 622	92 027	4 801	29 536
3.Vj	221 337	93 123	93 571	4 815	29 828
4.Vj	222 515	93 272	94 586	4 830	29 827
2015 1.Vj	222 230	92 860	95 589	4 990	28 791
Veränderung gegenüber dem Vorjahreszeitraum in Prozent					
2013	1,7	1,6	2,7	- 0,1	- 0,9
2014	2,6	0,4	5,5	4,0	0,8
2014 1.Vj	2,0	0,3	4,2	3,1	0,3
2.Vj	2,4	0,3	5,0	4,0	0,9
3.Vj	3,0	0,3	6,3	4,7	1,2
4.Vj	3,1	0,6	6,4	4,3	0,7
2015 1.Vj	2,8	0,9	5,9	5,5	- 1,1

Quelle: Statistisches Landesamt des Freistaates Sachsen.

Betriebe von Unternehmen mit im Allgemeinen 50 Beschäftigten und mehr.

Durchschnittswerte auf Basis der Monatsergebnisse.

\*) Bergbau und Gewinnung von Steinen und Erden, Verarbeitendes Gewerbe.

4. Umsatz je Beschäftigten in der Industrie *)					
Zeit- raum	Ins- gesamt	Davon Produzenten von			
		Vorleistungs- gütern/Energie	Investitions- gütern	Gebrauchs- gütern	Verbrauchs- gütern
Euro					
2012	249 571	202 512	289 743	153 107	293 196
2013	241 719	201 179	268 832	148 377	302 960
2014	249 828	209 615	286 340	166 166	275 197
2013 1.Vj	58 493	49 891	64 213	37 419	71 967
2.Vj	61 627	50 621	69 798	36 548	75 839
3.Vj	61 373	50 709	68 085	36 084	78 859
4.Vj	60 206	49 955	66 703	38 321	76 235
2014 1.Vj	61 802	52 249	68 486	40 449	74 753
2.Vj	62 081	52 921	68 688	37 495	74 214
3.Vj	64 316	54 853	74 466	43 375	65 397
4.Vj	61 615	49 597	74 509	44 807	61 029
2015 1.Vj	64 600	56 837	74 848	45 360	58 952
Veränderung gegenüber dem Vorjahreszeitraum in Prozent					
2013	- 3,1	- 0,7	- 7,2	- 3,1	3,3
2014	3,4	4,2	6,5	12,0	- 9,2
2014 1.Vj	5,7	4,7	6,7	8,1	3,9
2.Vj	0,7	4,5	- 1,6	2,6	- 2,1
3.Vj	4,8	8,2	9,4	20,2	- 17,1
4.Vj	2,3	- 0,7	11,7	16,9	- 19,9
2015 1.Vj	4,5	8,8	9,3	12,1	- 21,1

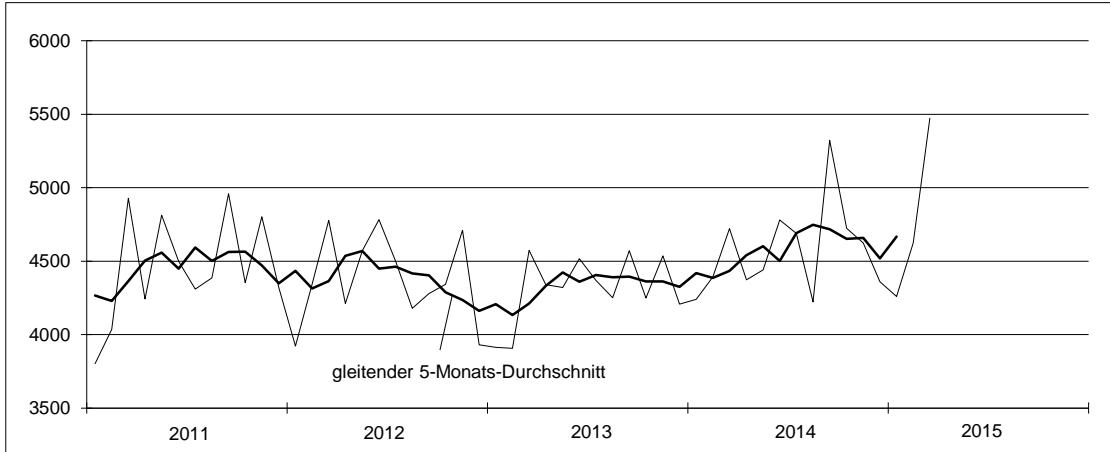
Quelle: Statistisches Landesamt des Freistaates Sachsen, eigene Berechnungen.

Betriebe von Unternehmen mit im Allgemeinen 50 Beschäftigten und mehr.

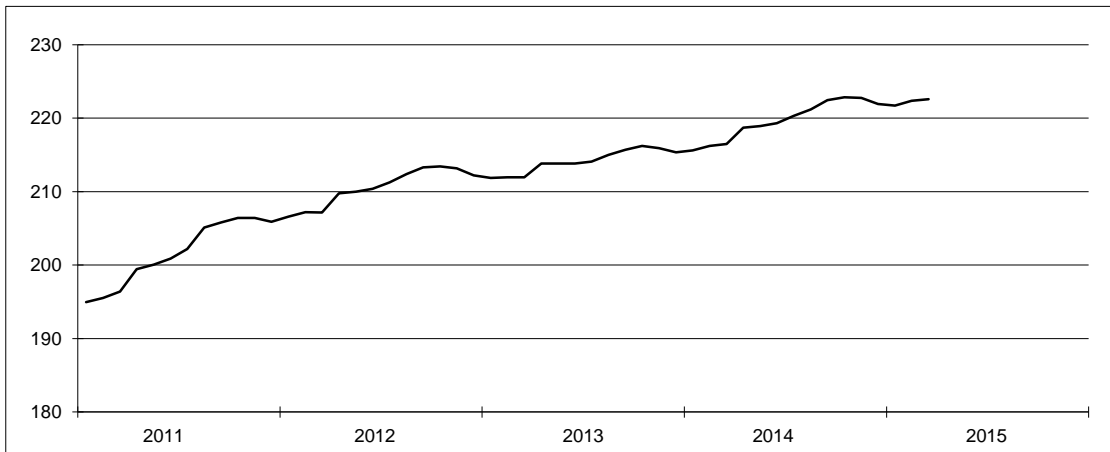
\*) Bergbau und Gewinnung von Steinen und Erden, Verarbeitendes Gewerbe.

## Umsatz und Beschäftigte in der Industrie

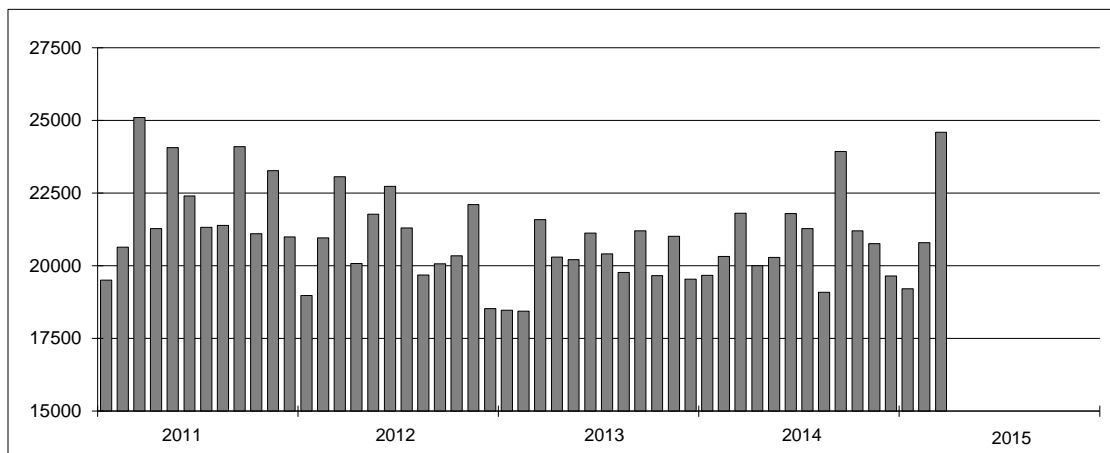
Umsatz (Mio Euro)



Beschäftigte (1000)



Umsatz je Beschäftigten (Euro)





5. Baugewerbe							
Zeit- raum	Bauhauptgewerbe 1)				Ausbaugewerbe 2)		
	Auftrags- eingang	Umsatz 3)	Beschäftigte	Umsatz je Beschäftigten	Umsatz 3)	Beschäftigte 4)	Umsatz je Beschäftigten
	Mio Euro		Anzahl	Euro	Mio Euro	Anzahl	Euro
2012	3 380,1	4 069,3	29 944	135 898	2 115,0	18 945	111 640
2013	3 473,2	4 187,3	29 914	139 981	2 191,5	19 199	114 149
2014	3 601,8	4 220,0	30 281	139 362	2 265,7	19 348	117 104
2013 1.Vj	708,3	532,4	28 430	18 727	433,4	18 811	23 037
2.Vj	963,7	1 037,5	29 776	34 843	491,0	19 230	25 534
3.Vj	1 039,4	1 286,3	30 489	42 190	569,4	19 555	29 120
4.Vj	761,8	1 331,1	30 959	42 996	697,7	19 199	36 341
2014 1.Vj	847,4	692,6	29 552	23 435	461,9	19 173	24 094
2.Vj	1 024,6	1 088,1	30 284	35 930	536,2	19 415	27 620
3.Vj	988,7	1 187,2	30 665	38 713	581,7	19 555	29 747
4.Vj	741,0	1 252,2	30 621	40 892	685,8	19 249	35 630
2015 1.Vj	860,7	647,6	29 016	22 319	450,7	19 272	23 385
Veränderung gegenüber dem Vorjahreszeitraum in Prozent							
2013	2,8	2,9	- 0,1	3,0	3,6	1,3	2,2
2014	3,7	0,8	1,2	- 0,4	3,4	0,8	2,6
2014 1.Vj	19,6	30,1	3,9	25,1	6,6	1,9	4,6
2.Vj	6,3	4,9	1,7	3,1	9,2	1,0	8,2
3.Vj	- 4,9	- 7,7	0,6	- 8,2	2,2	0,0	2,2
4.Vj	- 2,7	- 5,9	- 1,1	- 4,9	- 1,7	0,3	- 2,0
2015 1.Vj	1,6	- 6,5	- 1,8	- 4,8	- 2,4	0,5	- 2,9

Quelle: Statistisches Landesamt des Freistaates Sachsen.

Betriebe von Unternehmen mit im Allgemeinen 20 Beschäftigten und mehr.

1) Vorbereitende Baustellenarbeiten, Hoch- und Tiefbau.

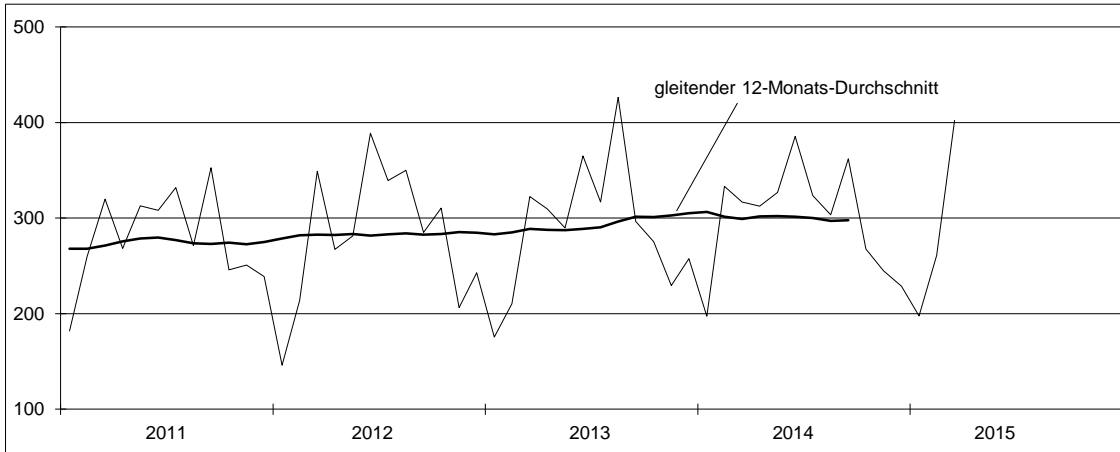
2) Bauinstallation, sonstiges Baugewerbe, Vermietung von Baumaschinen und -geräten mit Bedienungspersonal.

3) Ohne Umsatzsteuer.

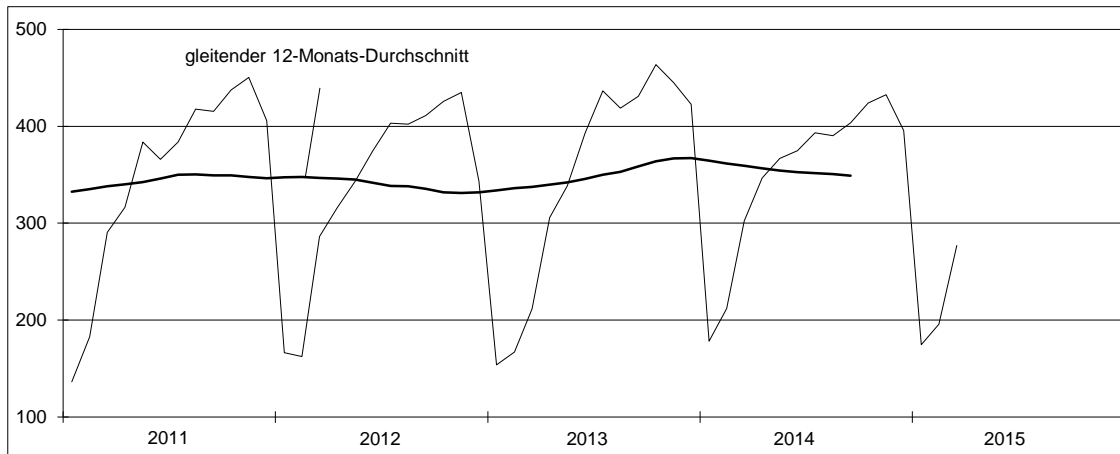
4) Anzahl am Quartalsende; Jahresdurchschnittswerte auf Basis der Quartalsergebnisse.

## Bauhauptgewerbe

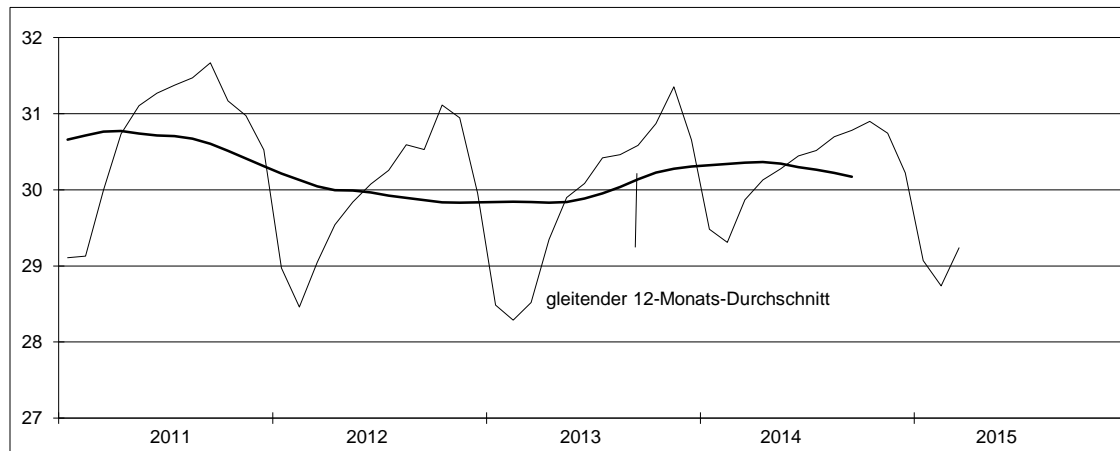
Auftragseingang (Mio Euro)



Umsatz (Mio Euro)



Beschäftigte (1000)

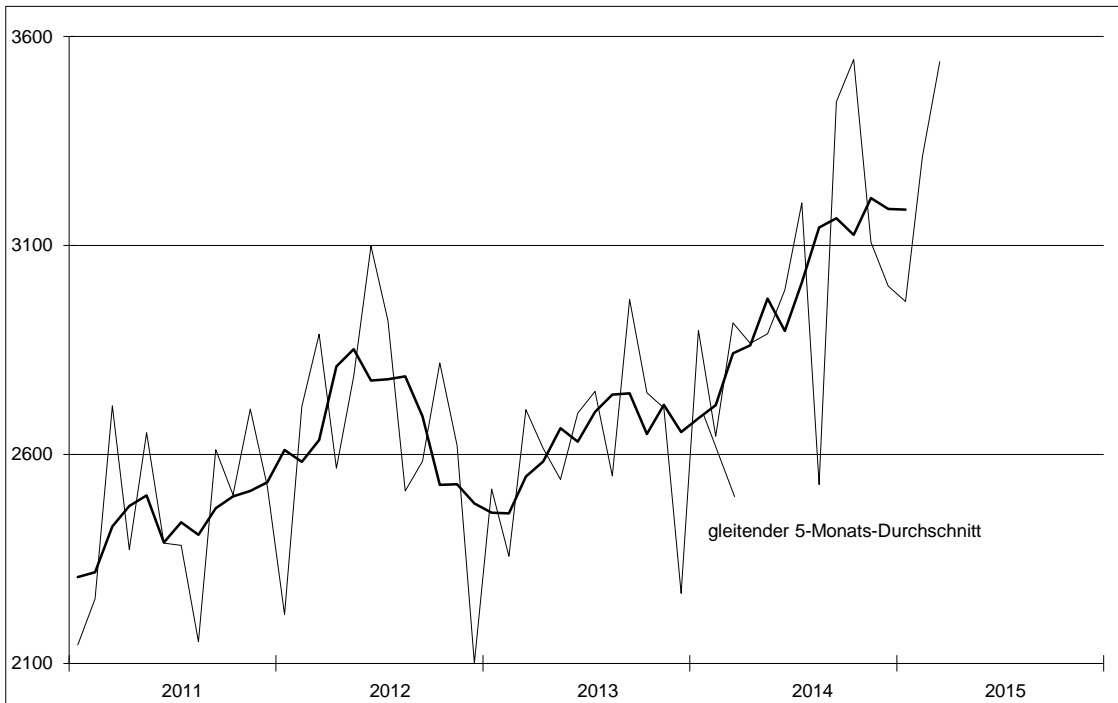


6. Außenhandel								
Zeit- raum	Ausfuhr				Einfuhr			
	ins- gesamt	darunter			ins- gesamt	darunter		
		Rohstoffe	Halbwaren	Fertigwaren		Rohstoffe	Halbwaren	Fertigwaren
Mio Euro								
2012	31 827,7	121,9	1 235,5	29 079,1	19 477,9	1 673,8	1 659,7	13 972,1
2013	31 430,3	118,4	1 200,9	28 451,0	18 988,8	1 500,5	1 556,5	13 973,7
2014	36 032,4	139,6	1 309,9	32 707,2	20 572,4	1 646,9	1 346,5	15 388,1
2013 1.Vj	7 580,6	30,2	270,7	6 898,2	4 544,6	367,1	386,7	3 350,8
2.Vj	7 853,5	28,4	260,5	7 165,8	4 719,9	343,0	427,2	3 449,4
3.Vj	8 270,1	30,0	349,4	7 458,0	4 855,2	374,7	384,8	3 610,5
4.Vj	7 726,1	29,8	320,2	6 929,0	4 869,1	415,6	357,7	3 563,0
2014 1.Vj	8 455,1	35,0	329,5	7 654,1	4 882,1	396,8	386,1	3 586,4
2.Vj	8 747,5	35,6	335,8	7 922,3	5 297,1	398,3	397,9	3 954,4
3.Vj	9 174,3	34,3	306,8	8 343,2	5 189,6	373,5	300,1	3 972,2
4.Vj	9 655,5	34,6	337,8	8 787,7	5 203,6	478,4	262,5	3 875,1
2015 1.Vj	9 819,6	31,9	306,3	8 892,5	5 474,0	398,5	268,0	4 042,5
Veränderung gegenüber dem Vorjahreszeitraum in Prozent								
2013	- 1,2	- 2,9	- 2,8	- 2,2	- 2,5	- 10,4	- 6,2	0,0
2014	14,6	17,9	9,1	15,0	8,3	9,8	- 13,5	10,1
2014 1.Vj	11,5	15,8	21,7	11,0	7,4	8,1	- 0,2	7,0
2.Vj	11,4	25,3	28,9	10,6	12,2	16,1	- 6,9	14,6
3.Vj	10,9	14,3	- 12,2	11,9	6,9	- 0,3	- 22,0	10,0
4.Vj	25,0	16,4	5,5	26,8	6,9	15,1	- 26,6	8,8
2015 1.Vj	16,1	- 8,9	- 7,0	16,2	12,1	0,4	- 30,6	12,7

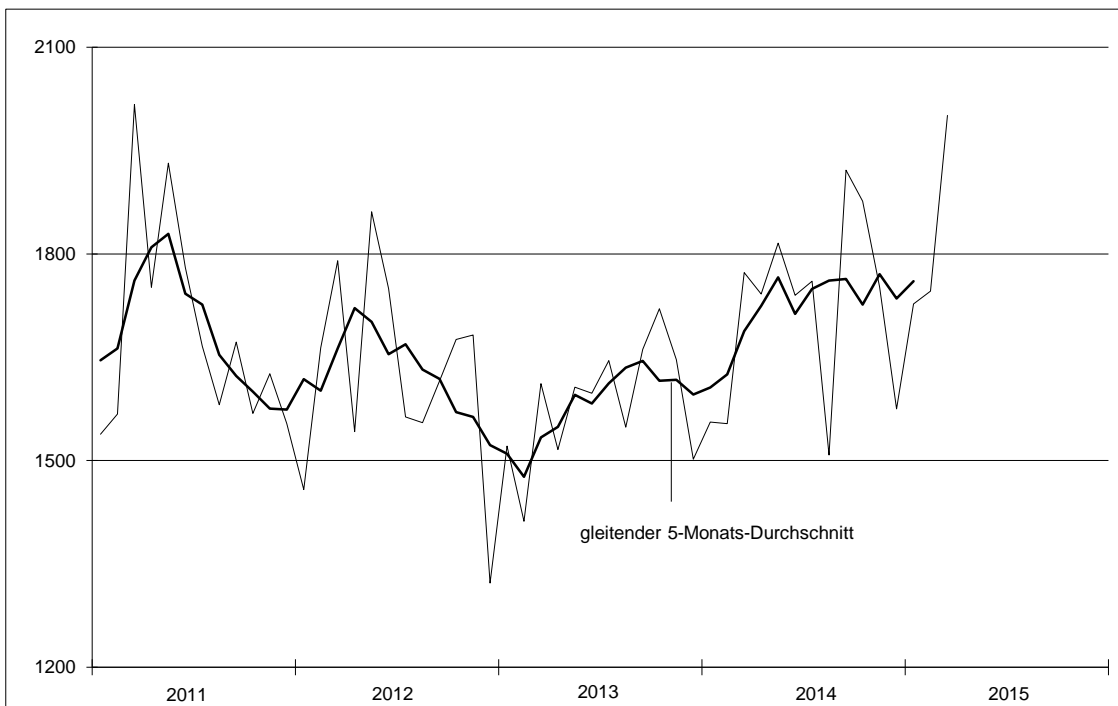
Quelle: Statistisches Landesamt des Freistaates Sachsen.

## Außenhandel

### Ausfuhr (Mio Euro)



### Einfuhr (Mio Euro)



## 7. Arbeitsmarkt

Zeitraum	Sozial- versicherungs- pflichtig Beschäftigte 1)	Arbeitslose	Arbeitslosen- quote 2)	Offene Stellen	Arbeitsmarktpolitische Instrumente		
					Berufswahl und Berufs- ausbildung	Förderung abh. Beschäftigung und der Selbständigkeit	Arbeits- gelegenheiten
					Anzahl	%	
2012	1 473 917	207 826	9,8	19 241	10 508	19 369	12 990
2013	1 486 289	200 628	9,5	19 198	10 458	13 226	11 629
2014	1 509 209	187 494	8,8	22 721	9 869	11 772	9 984
2013 1.Vj	1 461 302	225 012	10,6	18 099	11 178	13 585	8 568
2.Vj	1 481 332	201 023	9,5	19 130	10 672	13 728	12 277
3.Vj	1 496 483	189 179	8,9	20 251	9 071	13 604	15 122
4.Vj	1 506 038	187 300	8,8	19 312	10 912	11 989	10 546
2014 1.Vj	1 486 256	211 601	9,9	20 532	10 814	10 813	5 807
2.Vj	1 507 100	187 116	8,8	22 960	10 397	12 144	10 184
3.Vj	1 518 363	177 231	8,4	23 877	8 620	12 321	13 571
4.Vj	1 525 117	174 028	8,2	23 515	9 644	11 810	10 373
2015 1.Vj	1 504 000	196 298	9,3	24 438	9 505	10 909	6 172
Veränderung gegenüber dem Vorjahreszeitraum in Prozent							
2013	0,8	- 3,5	x	- 0,2	- 0,5	- 31,7	- 10,5
2014	1,5	- 6,5	x	18,3	- 5,6	- 11,0	- 14,1
2014 1.Vj	1,7	- 6,0	x	13,4	- 3,3	- 20,4	- 32,2
2.Vj	1,7	- 6,9	x	20,0	- 2,6	- 11,5	- 17,0
3.Vj	1,5	- 6,3	x	17,9	- 5,0	- 9,4	- 10,3
4.Vj	1,3	- 7,1	x	21,8	- 11,6	- 1,5	- 1,6
2015 1.Vj	1,2	- 7,2	x	19,0	- 12,1	0,9	6,3

Quelle: Bundesagentur für Arbeit, Regionaldirektion Sachsen.

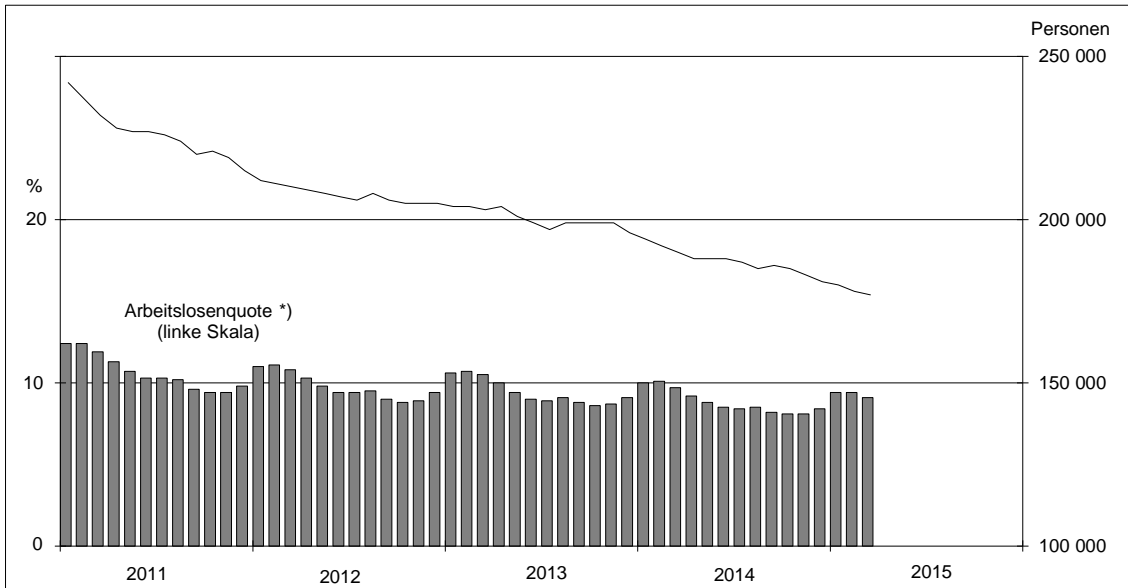
Durchschnittswerte auf Basis der Monatsergebnisse.

1) Auf Basis von Monatswerten, wobei die jeweils letzten vier Monatswerte hochgerechnet sind.

2) Arbeitslose in % aller zivilen Erwerbspersonen.

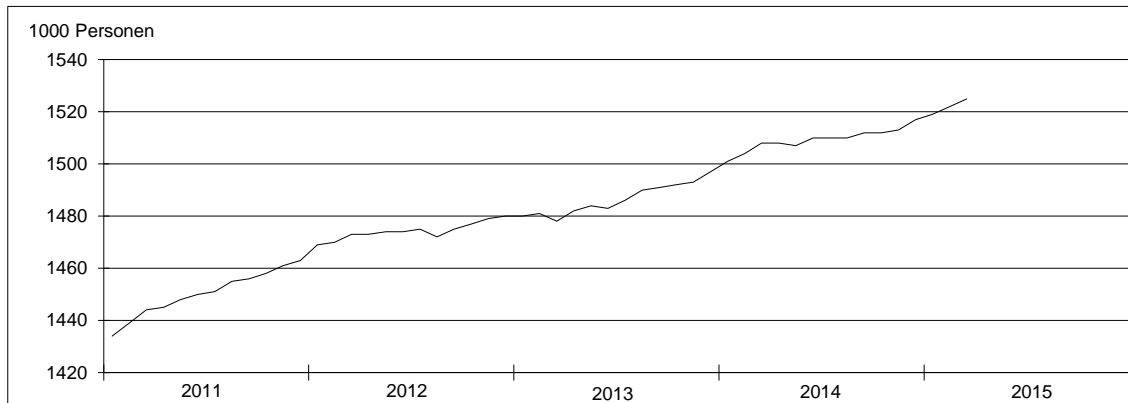
## Arbeitsmarkt

### Arbeitslose (saisonbereinigt)

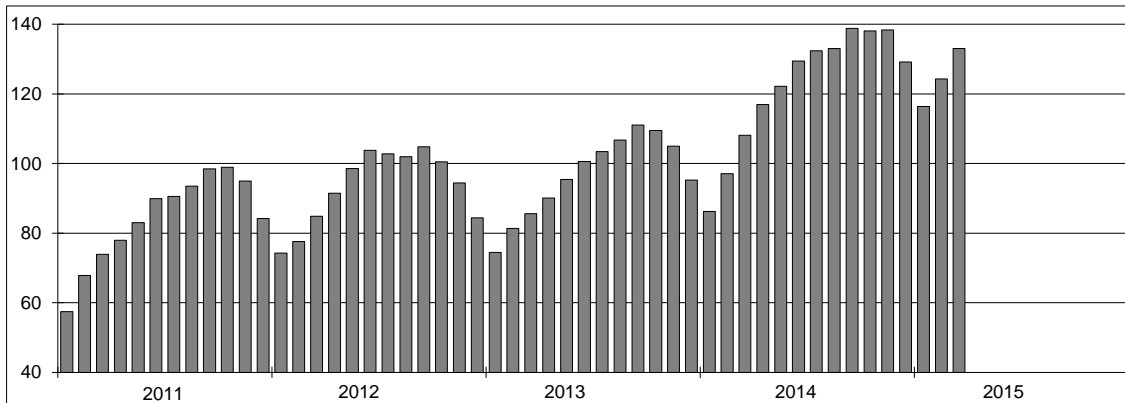


\*) Arbeitslose (Ursprungswerte) in Prozent aller zivilen Erwerbspersonen.

### Sozialversicherungspflichtig Beschäftigte (saisonbereinigt)



### Offene Stellen je 1000 Arbeitslose



8. Verbraucherpreisindex							
Zeit- raum	Ins- gesamt	Darunter					
		Nahrungs- mittel 1)	Bekleidung und Schuhe	Wohnung 2)	Hausrat 3)	Verkehr	Freizeit und Kultur
Gewichtung	1 000	102,71	44,93	317,29	49,78	134,73	114,92
Index, 2010 = 100							
2012	104,0	106,8	105,1	103,8	101,0	107,8	101,2
2013	105,7	111,4	107,5	105,2	102,5	107,7	103,8
2014	106,7	112,6	109,5	105,5	103,6	107,4	105,7
2013 1.Vj	105,0	110,3	104,8	105,2	102,1	107,6	102,2
2.Vj	105,5	112,0	108,9	105,1	102,5	107,9	101,6
3.Vj	106,1	111,5	105,8	105,3	102,7	108,4	106,1
4.Vj	106,1	111,9	110,5	105,2	102,7	107,0	105,4
2014 1.Vj	106,3	113,5	106,8	105,5	103,3	106,8	105,0
2.Vj	106,5	112,7	110,2	105,6	103,4	107,8	103,6
3.Vj	107,0	112,3	108,1	105,7	103,7	108,4	107,4
4.Vj	106,9	112,0	112,9	105,3	103,9	106,5	106,7
2015 1.Vj	106,5	113,5	109,6	104,4	104,1	104,9	106,0
Veränderung gegenüber dem Vorjahreszeitraum in Prozent							
2013	1,6	4,3	2,3	1,4	1,5	- 0,1	2,6
2014	0,9	1,1	1,9	0,3	1,0	- 0,3	1,8
2014 1.Vj	1,2	2,9	1,9	0,2	1,2	- 0,7	2,7
2.Vj	1,0	0,6	1,1	0,4	0,9	- 0,1	2,0
3.Vj	0,9	0,7	2,2	0,3	0,9	0,0	1,2
4.Vj	0,7	0,1	2,2	0,1	1,2	- 0,5	1,2
2015 1.Vj	0,2	0,0	2,6	- 1,0	0,8	- 1,8	0,9

Quelle: Statistisches Landesamt des Freistaates Sachsen.

Durchschnittswerte auf Basis der Monatsergebnisse.

1) Einschließlich alkoholfreie Getränke.

2) Wohnungsmieten einschließlich Nebenkosten, Haushaltsenergie und laufende Instandhaltung der Wohnung.

3) Einschließlich laufende Instandhaltung.

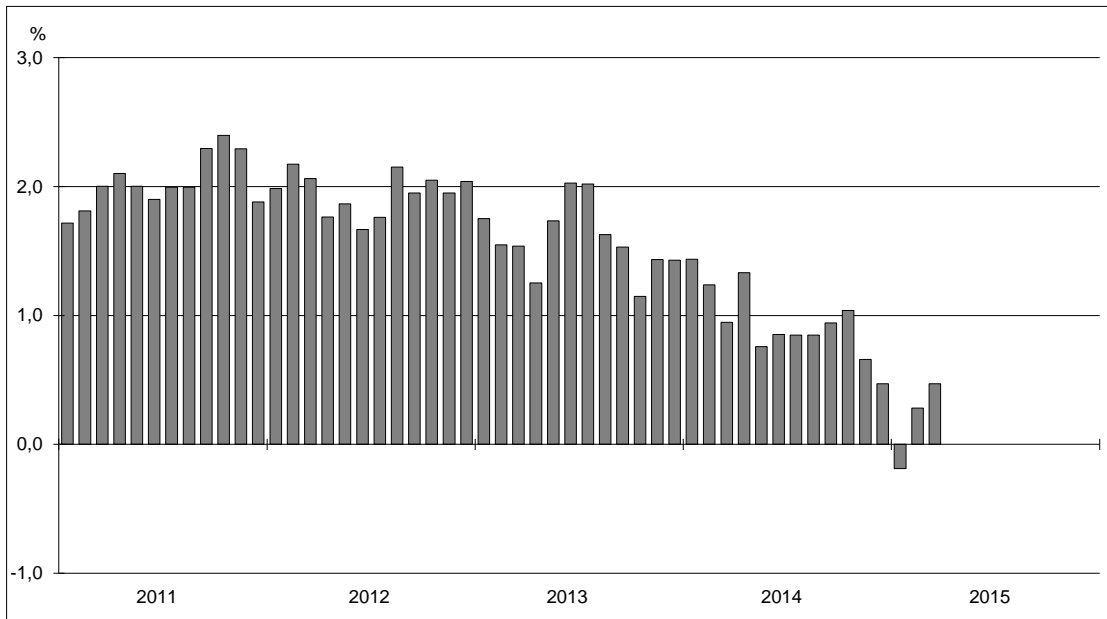
9. Gewerbebeanmeldungen und -abmeldungen									
Zeit- raum	Gewerbebeanmeldungen				Gewerbeabmeldungen				Saldo ins- gesamt
	ins- gesamt	darunter			ins- gesamt	darunter			
		Verarbei- tendes Gewerbe	Bau- gewerbe	Handel und Gast- gewerbe		Verarbei- tendes Gewerbe	Bau- gewerbe	Handel und Gast- gewerbe	
Anzahl									
2012	32 364	1 108	4 849	9 268	32 611	1 156	4 833	11 003	- 247
2013	30 995	1 192	4 559	9 069	31 059	1 161	4 826	9 981	- 64
2014	30 073	1 184	4 344	8 848	30 677	1 189	4 817	9 837	- 604
2013 1.Vj	8 087	307	1 161	2 451	8 536	305	1 348	2 739	- 449
2.Vj	7 924	288	1 251	2 216	6 954	245	1 113	2 220	970
3.Vj	7 705	290	1 222	2 148	7 044	261	1 066	2 237	661
4.Vj	7 279	307	925	2 254	8 525	350	1 299	2 785	-1 246
2014 1.Vj	8 100	336	1 168	2 548	8 493	313	1 364	2 834	- 393
2.Vj	7 428	265	1 178	2 056	6 661	270	1 071	2 047	767
3.Vj	7 513	271	1 132	2 045	6 807	217	1 115	2 138	706
4.Vj	7 032	312	866	2 199	8 716	389	1 267	2 818	-1 684
2015 1.Vj	8 146	330	1 121	2 407	8 520	344	1 328	2 724	- 374
Veränderung gegenüber dem Vorjahreszeitraum in Prozent									
2013	- 4,2	7,6	- 6,0	- 2,1	- 4,8	0,4	- 0,1	- 9,3	x
2014	- 3,0	- 0,7	- 4,7	- 2,4	- 1,2	2,4	- 0,2	- 1,4	x
2014 1.Vj	0,2	9,4	0,6	4,0	- 0,5	2,6	1,2	3,5	x
2.Vj	- 6,3	- 8,0	- 5,8	- 7,2	- 4,2	10,2	- 3,8	- 7,8	x
3.Vj	- 2,5	- 6,6	- 7,4	- 4,8	- 3,4	- 16,9	4,6	- 4,4	x
4.Vj	- 3,4	1,6	- 6,4	- 2,4	2,2	11,1	- 2,5	1,2	x
2015 1.Vj	0,6	- 1,8	- 4,0	- 5,5	0,3	9,9	- 2,6	- 3,9	x

Quelle: Statistisches Landesamt des Freistaates Sachsen.



## Verbraucherpreisindex

Veränderung gegenüber dem Vorjahresmonat in Prozent



## Saldo der Gewerbeanmeldungen und -abmeldungen

