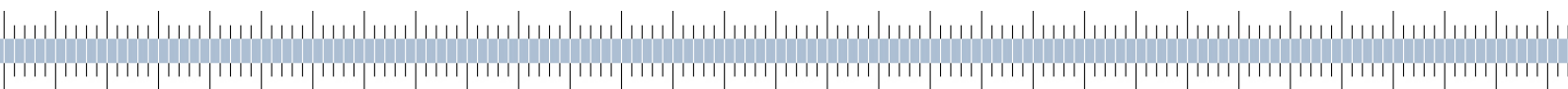


# **Wirtschaftliche Lage im Freistaat Sachsen**

Tabellen und Schaubilder



# INHALT

	Seite
<b>Sachsen</b>	
<b>Tabellen</b>	
1 Auftragseingang im Verarbeitenden Gewerbe	3
2 Umsatz in der Industrie	5
3 Beschäftigte in der Industrie	6
4 Umsatz je Beschäftigten in der Industrie	7
5 Baugewerbe	9
6 Außenhandel	11
7 Arbeitsmarkt	13
8 Verbraucherpreisindex	15
9 Gewerbeanmeldungen und -abmeldungen	16
<b>Schaubilder</b>	
Auftragseingang im Verarbeitenden Gewerbe	4
Umsatz und Beschäftigte in der Industrie	8
Bauhauptgewerbe	10
Außenhandel	12
Arbeitsmarkt	14
Verbraucherpreisindex	17
Saldo der Gewerbeanmeldungen und -abmeldungen	17

## 1. Auftragseingang im Verarbeitenden Gewerbe

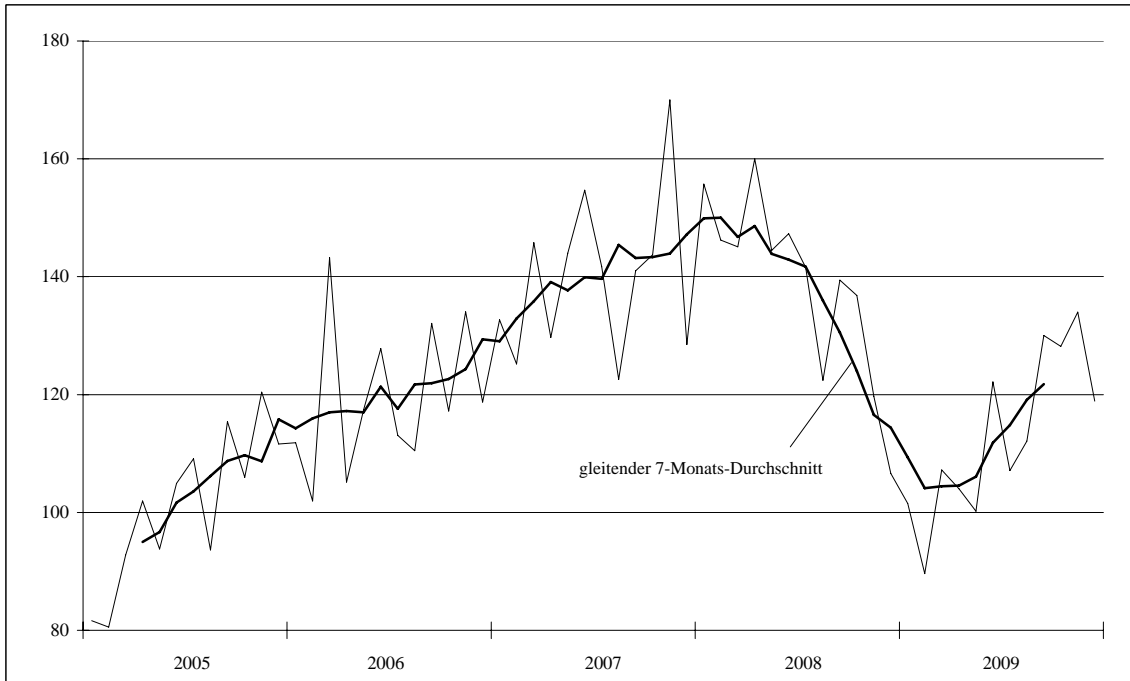
Zeit- raum	Ins- gesamt	Davon		Produzenten von			
		Inlands- aufträge	Auslands- aufträge	Vorleistungs- gütern/Energie	Investitions- gütern	Gebrauchs- gütern	Verbrauchs- gütern
Volumenindex, 2005 = 100							
2007	140,0	127,6	155,3	155,2	132,5	112,5	113,0
2008	138,8	133,2	145,6	163,3	125,3	107,3	116,6
2009	112,9	107,4	119,7	134,8	98,7	109,2	126,1
2007 1.Vj	134,6	122,7	149,3	143,6	130,7	120,1	109,5
2.Vj	142,8	130,1	158,6	159,7	134,5	117,9	111,9
3.Vj	135,1	123,1	150,0	154,2	124,5	103,9	119,5
4.Vj	147,4	134,3	163,6	163,2	140,2	108,0	111,2
2008 1.Vj	149,0	138,9	161,5	168,8	139,7	102,9	109,8
2.Vj	150,6	146,8	155,3	176,2	137,6	102,7	114,5
3.Vj	134,5	132,4	137,0	163,5	117,3	103,8	127,5
4.Vj	121,0	114,8	128,7	144,9	106,7	119,7	114,8
2009 1.Vj	99,4	96,8	102,8	126,3	82,9	96,3	99,7
2.Vj	108,8	108,5	109,1	130,9	94,5	102,5	119,3
3.Vj	116,4	108,9	125,7	142,8	99,5	114,7	126,6
4.Vj	127,0	115,6	141,2	139,1	117,6	123,5	158,7
Veränderung gegenüber dem Vorjahreszeitraum in Prozent							
2008	- 0,9	4,4	- 6,2	5,2	- 5,4	- 4,6	3,2
2009	- 18,6	- 19,4	- 17,8	- 17,5	- 21,3	1,8	8,1
2008 1.Vj	10,7	13,2	8,2	17,5	6,9	- 14,3	0,3
2.Vj	5,5	12,9	- 2,1	10,3	2,2	- 12,9	2,3
3.Vj	- 0,5	7,6	- 8,6	6,0	- 5,8	- 0,1	6,6
4.Vj	- 17,9	- 14,5	- 21,3	- 11,2	- 23,9	10,8	3,2
2009 1.Vj	- 33,3	- 30,3	- 36,4	- 25,1	- 40,7	- 6,4	- 9,2
2.Vj	- 27,8	- 26,1	- 29,7	- 25,7	- 31,3	- 0,2	4,2
3.Vj	- 13,4	- 17,7	- 8,3	- 12,7	- 15,1	10,5	- 0,7
4.Vj	4,9	0,7	9,7	- 4,0	10,3	3,2	38,3

Quelle: Statistisches Landesamt des Freistaates Sachsen.  
 Betriebe von Unternehmen mit im Allgemeinen 50 Beschäftigten und mehr.  
 Durchschnittswerte auf Basis der Monatsergebnisse.

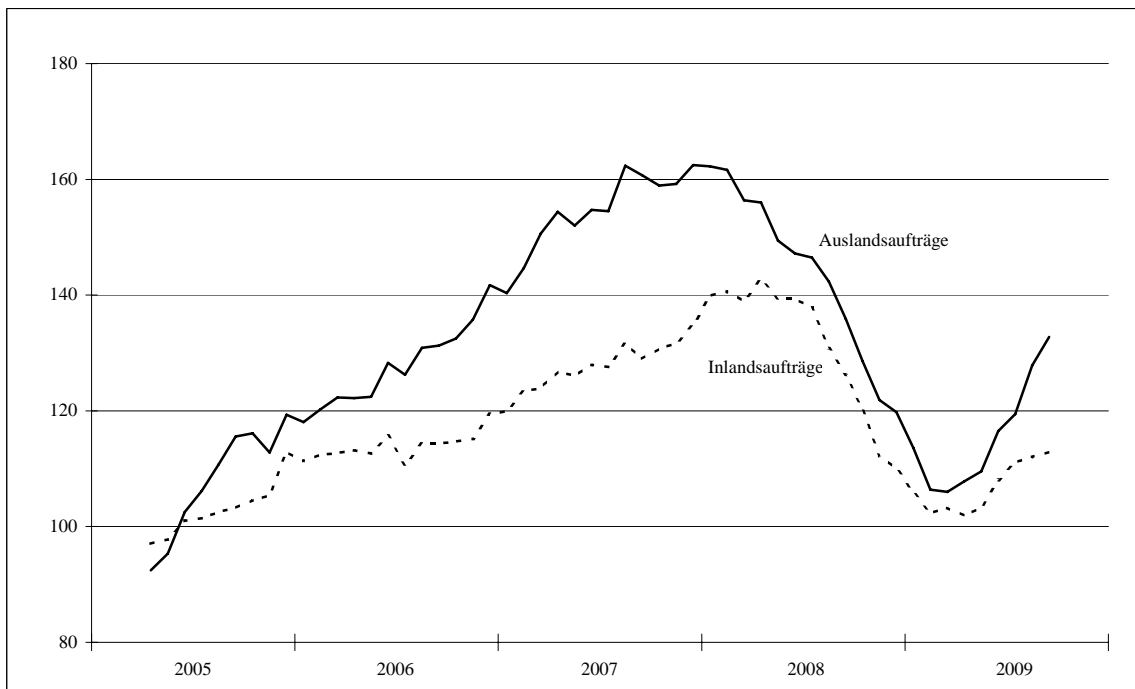
## Auftragseingang im Verarbeitenden Gewerbe

Volumenindex, 2005 = 100

### Insgesamt



### Inlands- und Auslandsaufträge, gleitende 7-Monats-Durchschnitte



2. Umsatz in der Industrie *)						
Zeit- raum	Ins- gesamt	Davon Produzenten von				Nachrichtlich
		Vorleistungs- gütern/Energie	Investitions- gütern	Gebrauchs- gütern	Verbrauchs- gütern	Export- quote 1)
Mio Euro						
2007	50 217,7	18 516,1	22 471,4	630,8	8 599,4	38,7
2008	50 854,8	18 786,1	22 732,1	641,5	8 695,0	37,3
2009	42 890,6	15 012,7	19 182,2	616,9	8 078,8	36,2
2007 1.Vj	12 105,1	4 513,7	5 437,0	159,6	1 994,8	39,4
2.Vj	12 647,3	4 756,1	5 621,3	151,6	2 118,3	38,9
3.Vj	12 580,8	4 758,9	5 476,0	152,9	2 192,9	38,0
4.Vj	12 884,4	4 487,3	5 937,1	166,6	2 293,4	38,7
2008 1.Vj	12 519,6	4 649,8	5 615,1	161,3	2 093,4	38,5
2.Vj	13 391,1	4 953,2	6 113,7	161,0	2 163,3	37,1
3.Vj	12 604,0	4 935,8	5 282,9	155,6	2 229,6	35,1
4.Vj	12 340,2	4 247,4	5 720,5	163,6	2 208,7	38,6
2009 1.Vj	9 859,6	3 607,8	4 174,6	149,0	1 928,1	34,5
2.Vj	10 493,9	3 612,6	4 718,0	148,2	2 015,1	34,8
3.Vj	10 895,4	3 900,9	4 829,4	149,4	2 015,7	37,2
4.Vj	11 641,8	3 891,4	5 460,2	170,2	2 119,9	38,0
Veränderung gegenüber dem Vorjahreszeitraum in Prozent						
2008	1,3	1,5	1,2	1,7	1,1	x
2009	- 15,7	- 20,1	- 15,6	- 3,8	- 7,1	x
2008 1.Vj	3,4	3,0	3,3	1,0	4,9	x
2.Vj	5,9	4,1	8,8	6,2	2,1	x
3.Vj	0,2	3,7	- 3,5	1,8	1,7	x
4.Vj	- 4,2	- 5,3	- 3,6	- 1,8	- 3,7	x
2009 1.Vj	- 21,2	- 22,4	- 25,7	- 7,6	- 7,9	x
2.Vj	- 21,6	- 27,1	- 22,8	- 7,9	- 6,9	x
3.Vj	- 13,6	- 21,0	- 8,6	- 4,0	- 9,6	x
4.Vj	- 5,7	- 8,4	- 4,6	4,0	- 4,0	x

Quelle: Statistisches Landesamt des Freistaates Sachsen.

Betriebe von Unternehmen mit im Allgemeinen 50 Beschäftigten und mehr.

\*) Bergbau und Gewinnung von Steinen und Erden, Verarbeitendes Gewerbe.

1) Anteil des Auslandsumsatzes am Gesamtumsatz in Prozent.

3. Beschäftigte in der Industrie *)					
Zeit- raum	Ins- gesamt	Davon Produzenten von			
		Vorleistungs- gütern/Energie	Investitions- gütern	Gebrauchs- gütern	Verbrauchs- gütern
Anzahl					
2007	188 268	83 232	73 142	4 532	27 362
2008	198 445	87 132	78 927	4 496	27 890
2009	191 842	81 994	78 045	4 296	27 508
2007 1.Vj	184 606	81 604	71 777	4 452	26 773
2.Vj	186 482	82 597	72 329	4 492	27 064
3.Vj	189 918	84 055	73 686	4 594	27 582
4.Vj	192 067	84 671	74 777	4 591	28 028
2008 1.Vj	195 071	85 852	77 102	4 486	27 632
2.Vj	197 784	86 906	78 506	4 502	27 870
3.Vj	200 444	88 055	79 678	4 506	28 205
4.Vj	200 481	87 715	80 423	4 491	27 852
2009 1.Vj	195 630	85 439	79 069	4 263	26 859
2.Vj	191 541	81 457	78 335	4 294	27 455
3.Vj	190 194	80 526	77 604	4 317	27 748
4.Vj	190 000	80 552	77 170	4 308	27 969
Veränderung gegenüber dem Vorjahreszeitraum in Prozent					
2008	5,4	4,7	7,9	- 0,8	1,9
2009	- 3,3	- 5,9	- 1,1	- 4,5	- 1,4
2008 1.Vj	5,7	5,2	7,4	0,8	3,2
2.Vj	6,1	5,2	8,5	0,2	3,0
3.Vj	5,5	4,8	8,1	- 1,9	2,3
4.Vj	4,4	3,6	7,6	- 2,2	- 0,6
2009 1.Vj	0,3	- 0,5	2,6	- 5,0	- 2,8
2.Vj	- 3,2	- 6,3	- 0,2	- 4,6	- 1,5
3.Vj	- 5,1	- 8,6	- 2,6	- 4,2	- 1,6
4.Vj	- 5,2	- 8,2	- 4,0	- 4,1	0,4

Quelle: Statistisches Landesamt des Freistaates Sachsen.

Betriebe von Unternehmen mit im Allgemeinen 50 Beschäftigten und mehr.

Durchschnittswerte auf Basis der Monatsergebnisse.

\*) Bergbau und Gewinnung von Steinen und Erden, Verarbeitendes Gewerbe.

4. Umsatz je Beschäftigten in der Industrie *)					
Zeit- raum	Ins- gesamt	Davon Produzenten von			
		Vorleistungs- gütern/Energie	Investitions- gütern	Gebrauchs- gütern	Verbrauchs- gütern
Euro					
2007	266 735	222 464	307 229	139 171	314 284
2008	256 266	215 605	288 013	142 676	311 766
2009	223 573	183 096	245 785	143 615	293 691
2007 1.Vj	65 573	55 312	75 748	35 855	74 507
2.Vj	67 821	57 582	77 718	33 757	78 270
3.Vj	66 244	56 617	74 316	33 289	79 504
4.Vj	67 083	52 997	79 398	36 281	81 825
2008 1.Vj	64 180	54 161	72 826	35 956	75 762
2.Vj	67 705	56 994	77 875	35 757	77 621
3.Vj	62 880	56 053	66 303	34 537	79 050
4.Vj	61 553	48 422	71 130	36 430	79 302
2009 1.Vj	50 399	42 227	52 797	34 962	71 785
2.Vj	54 787	44 349	60 228	34 521	73 396
3.Vj	57 285	48 443	62 231	34 609	72 645
4.Vj	61 272	48 309	70 755	39 512	75 793
Veränderung gegenüber dem Vorjahreszeitraum in Prozent					
2008	- 3,9	- 3,1	- 6,3	2,5	- 0,8
2009	- 12,8	- 15,1	- 14,7	0,7	- 5,8
2008 1.Vj	- 2,1	- 2,1	- 3,9	0,3	1,7
2.Vj	- 0,2	- 1,0	0,2	5,9	- 0,8
3.Vj	- 5,1	- 1,0	- 10,8	3,7	- 0,6
4.Vj	- 8,2	- 8,6	- 10,4	0,4	- 3,1
2009 1.Vj	- 21,5	- 22,0	- 27,5	- 2,8	- 5,2
2.Vj	- 19,1	- 22,2	- 22,7	- 3,5	- 5,4
3.Vj	- 8,9	- 13,6	- 6,1	0,2	- 8,1
4.Vj	- 0,5	- 0,2	- 0,5	8,5	- 4,4

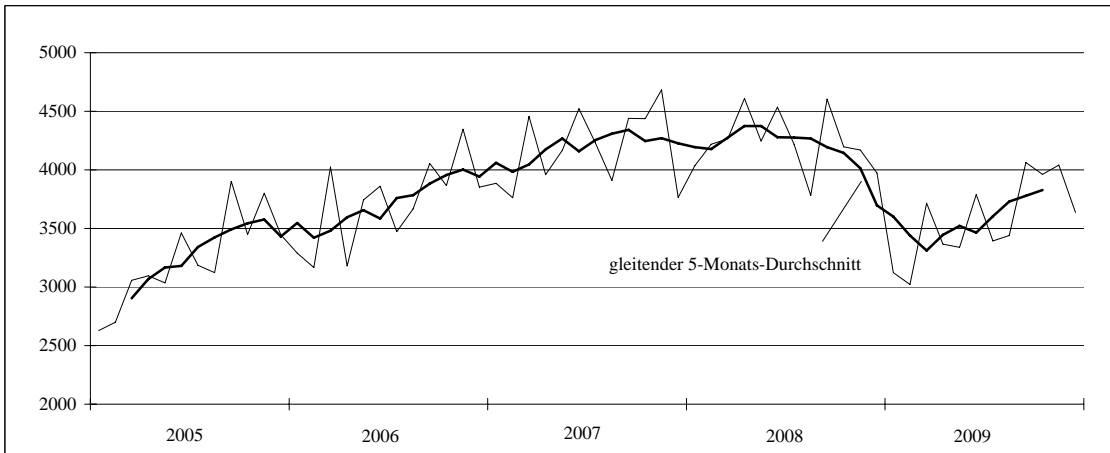
Quelle: Statistisches Landesamt des Freistaates Sachsen, eigene Berechnungen.

Betriebe von Unternehmen mit im Allgemeinen 50 Beschäftigten und mehr.

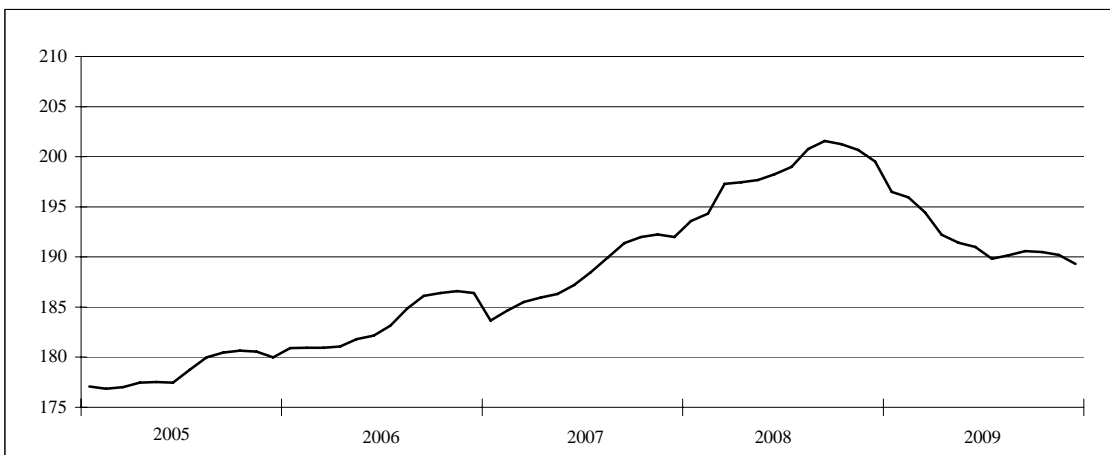
\*) Bergbau und Gewinnung von Steinen und Erden, Verarbeitendes Gewerbe.

## Umsatz und Beschäftigte in der Industrie

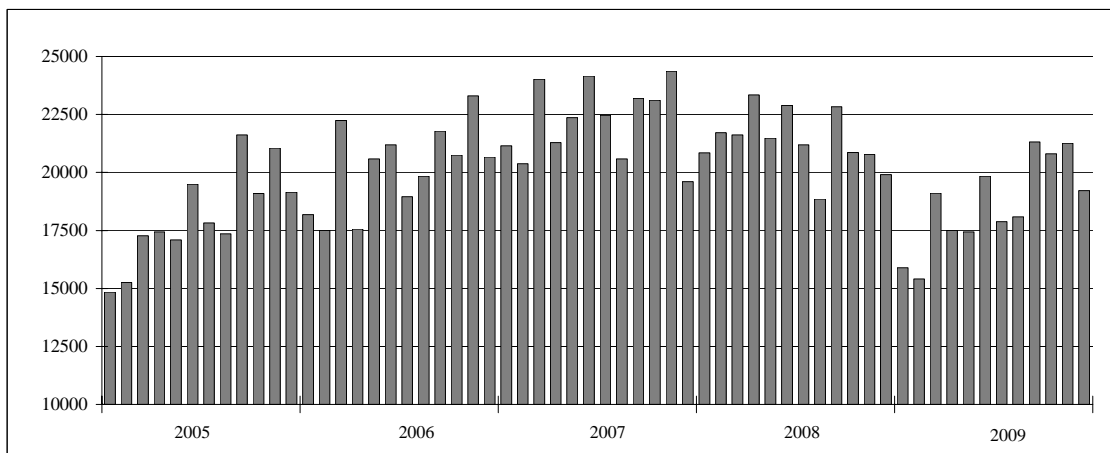
Umsatz (Mio Euro)



Beschäftigte (1000)



Umsatz je Beschäftigten (Euro)





5. Baugewerbe							
Zeit- raum	Bauhauptgewerbe 1)				Ausbaugewerbe 2)		
	Auftrags- eingang	Umsatz 3)	Beschäftigte	Umsatz je Beschäftigten	Umsatz 3)	Beschäftigte 4)	Umsatz je Beschäftigten
	Mio Euro		Anzahl	Euro	Mio Euro	Anzahl	Euro
2007	3 100,2	3 610,4	30 218	119 479	1 711,4	17 453	98 055
2008	3 083,9	3 650,5	29 179	125 109	1 861,2	17 808	104 520
2009	3 041,2	3 554,7	29 132	122 020	1 984,1	18 463	107 462
2007 1.Vj	668,5	548,9	29 454	18 637	325,5	17 024	19 122
2.Vj	844,6	885,3	30 101	29 411	394,7	17 575	22 457
3.Vj	787,7	1 020,4	30 794	33 135	464,3	17 875	25 972
4.Vj	799,4	1 155,8	30 521	37 868	526,9	17 339	30 388
2008 1.Vj	688,5	583,1	28 207	20 672	354,8	17 352	20 446
2.Vj	844,8	892,1	28 940	30 826	442,5	17 846	24 795
3.Vj	895,6	1 076,9	29 737	36 214	487,1	18 243	26 699
4.Vj	655,0	1 098,4	29 830	36 822	576,9	17 789	32 430
2009 1.Vj	618,3	506,8	27 791	18 235	387,6	18 089	21 426
2.Vj	825,7	867,1	29 142	29 752	468,8	18 458	25 400
3.Vj	865,2	1 064,4	29 904	35 593	524,3	18 815	27 865
4.Vj	731,9	1 116,5	29 690	37 604	603,4	18 491	32 632
Veränderung gegenüber dem Vorjahreszeitraum in Prozent							
2008	- 0,5	1,1	- 3,4	4,7	8,8	2,0	6,6
2009	- 1,4	- 2,6	- 0,2	- 2,5	6,6	3,7	2,8
2008 1.Vj	3,0	6,2	- 4,2	10,9	9,0	1,9	6,9
2.Vj	0,0	0,8	- 3,9	4,8	12,1	1,5	10,4
3.Vj	13,7	5,5	- 3,4	9,3	4,9	2,1	2,8
4.Vj	- 18,1	- 5,0	- 2,3	- 2,8	9,5	2,6	6,7
2009 1.Vj	- 10,2	- 13,1	- 1,5	- 11,8	9,2	4,2	4,8
2.Vj	- 2,3	- 2,8	0,7	- 3,5	6,0	3,4	2,4
3.Vj	- 3,4	- 1,2	0,6	- 1,7	7,6	3,1	4,4
4.Vj	11,7	1,6	- 0,5	2,1	4,6	3,9	0,6

Quelle: Statistisches Landesamt des Freistaates Sachsen.

Betriebe von Unternehmen mit im Allgemeinen 20 Beschäftigten und mehr.

1) Vorbereitende Baustellenarbeiten, Hoch- und Tiefbau.

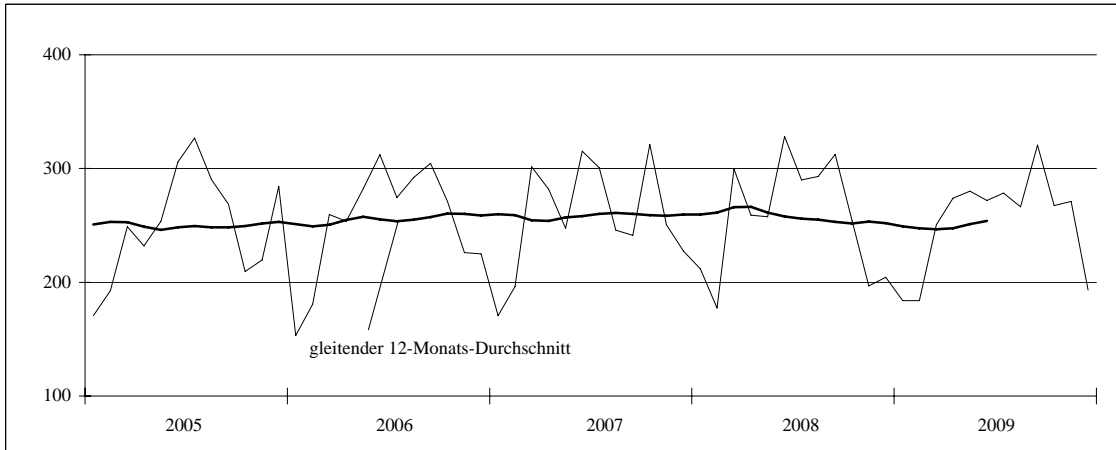
2) Bauinstallation, sonstiges Baugewerbe, Vermietung von Baumaschinen und -geräten mit Bedienungspersonal.

3) Ohne Umsatzsteuer.

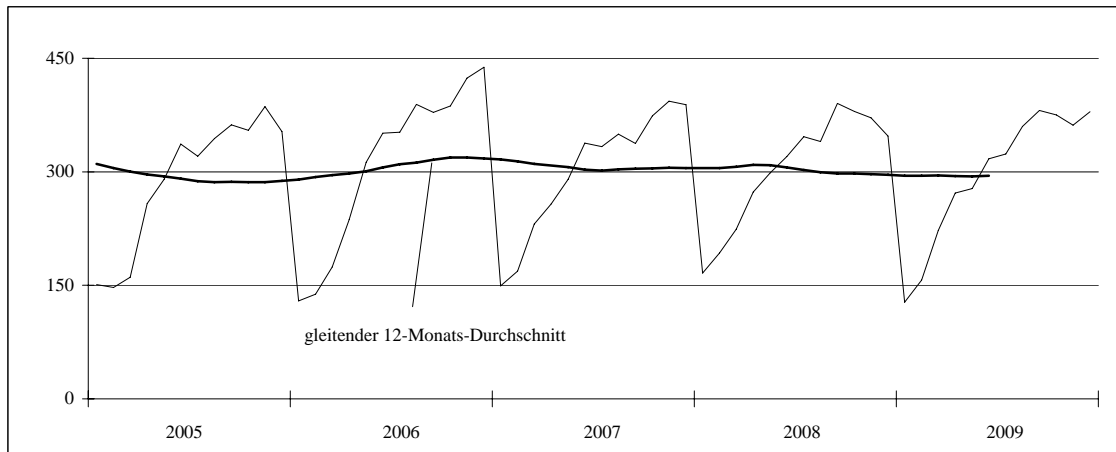
4) Anzahl am Quartalsende; Jahresdurchschnittswerte auf Basis der Quartalsergebnisse.

## Bauhauptgewerbe

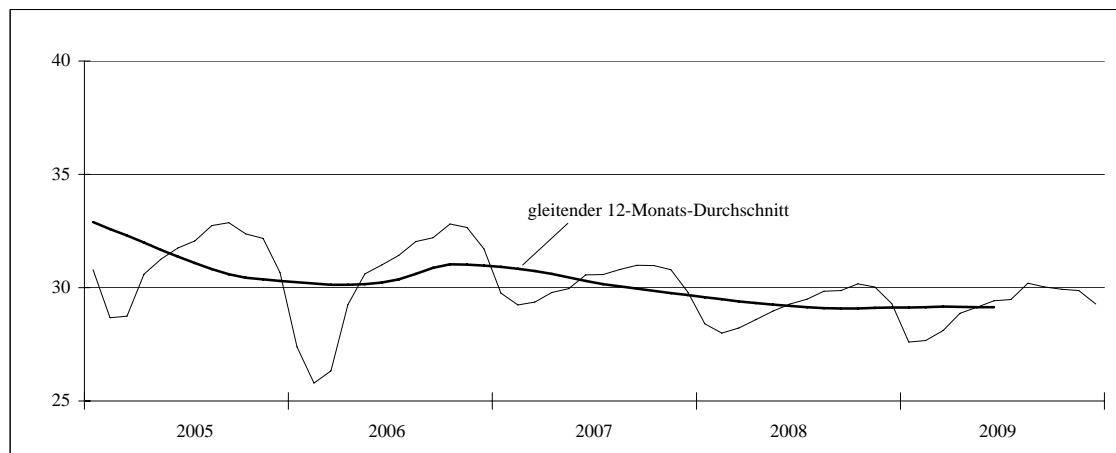
### Auftragseingang (Mio Euro)



### Umsatz (Mio Euro)



### Beschäftigte (1000)

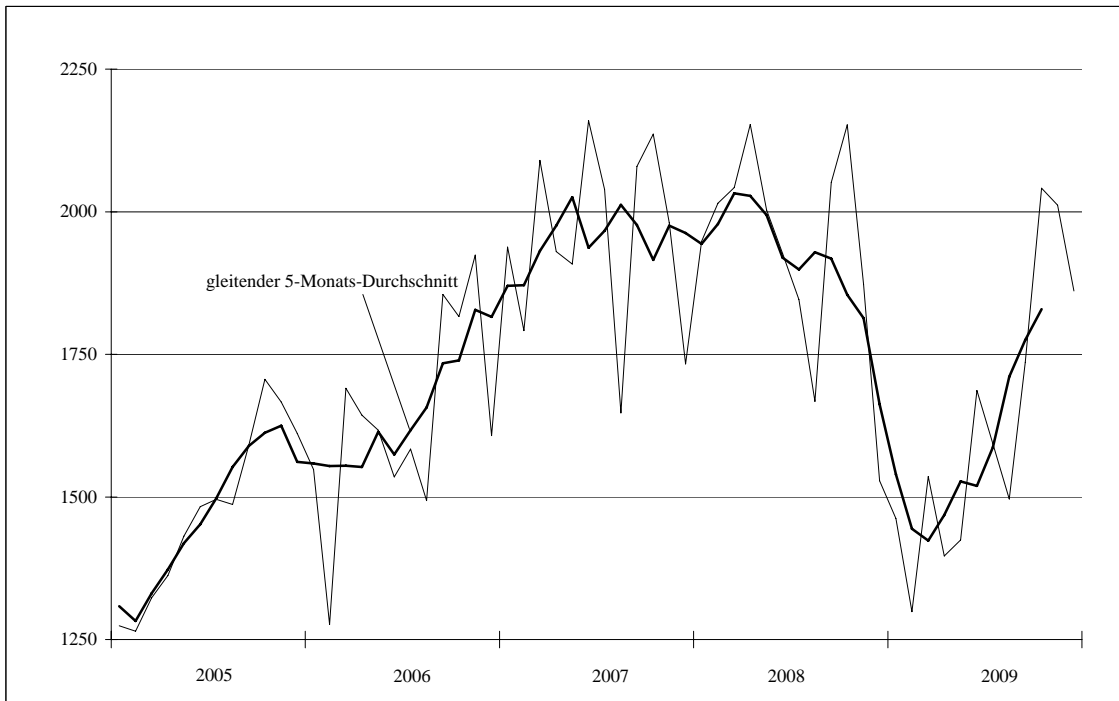


6. Außenhandel								
Zeit- raum	Ausfuhr				Einfuhr			
	ins- gesamt	darunter			ins- gesamt	darunter		
		Rohstoffe	Halbwaren	Fertigwaren		Rohstoffe	Halbwaren	Fertigwaren
Mio Euro								
2007	23 432,6	91,8	1 192,2	20 923,5	14 856,3	1 062,1	1 288,8	11 080,0
2008	23 205,4	80,9	1 200,6	20 166,0	15 345,8	1 345,0	1 344,7	10 503,1
2009	19 543,1	104,2	960,7	16 898,8	13 959,0	1 072,9	845,3	9 999,8
2007 1.Vj	5 819,4	23,5	276,4	5 215,4	3 778,3	271,9	333,6	2 853,4
2.Vj	5 997,7	27,4	282,7	5 394,3	3 613,8	232,1	290,3	2 751,2
3.Vj	5 765,6	22,6	280,8	5 168,7	3 687,1	233,4	339,1	2 725,4
4.Vj	5 849,9	18,3	352,2	5 145,1	3 777,1	324,7	325,9	2 749,9
2008 1.Vj	6 004,9	19,6	319,2	5 206,0	3 970,2	325,5	326,3	2 784,3
2.Vj	6 082,7	21,2	290,9	5 298,3	3 872,6	351,7	402,2	2 541,6
3.Vj	5 565,1	19,7	291,2	4 835,1	3 817,8	287,4	360,7	2 635,2
4.Vj	5 552,8	20,4	299,3	4 826,6	3 685,2	380,3	255,4	2 542,0
2009 1.Vj	4 296,6	19,8	235,6	3 636,1	3 252,1	302,6	198,2	2 227,2
2.Vj	4 507,9	31,3	178,6	3 898,4	3 551,9	276,6	229,4	2 516,1
3.Vj	4 825,1	25,5	251,5	4 160,6	3 487,1	228,0	202,3	2 560,8
4.Vj	5 913,5	27,6	295,0	5 203,7	3 667,9	265,7	215,4	2 695,6
Veränderung gegenüber dem Vorjahreszeitraum in Prozent								
2008	- 1,0	- 11,9	0,7	- 3,6	3,3	26,6	4,3	- 5,2
2009	- 15,8	28,9	- 20,0	- 16,2	- 9,0	- 20,2	- 37,1	- 4,8
2008 1.Vj	3,2	- 16,4	15,5	- 0,2	5,1	19,7	- 2,2	- 2,4
2.Vj	1,4	- 22,9	2,9	- 1,8	7,2	51,5	38,6	- 7,6
3.Vj	- 3,5	- 12,8	3,7	- 6,5	3,5	23,2	6,4	- 3,3
4.Vj	- 5,1	11,3	- 15,0	- 6,2	- 2,4	17,1	- 21,6	- 7,6
2009 1.Vj	- 28,4	1,0	- 26,2	- 30,2	- 18,1	- 7,0	- 39,3	- 20,0
2.Vj	- 25,9	48,2	- 38,6	- 26,4	- 8,3	- 21,4	- 43,0	- 1,0
3.Vj	- 13,3	29,4	- 13,6	- 13,9	- 8,7	- 20,7	- 43,9	- 2,8
4.Vj	6,5	35,3	- 1,4	7,8	- 0,5	- 30,1	- 15,7	6,0

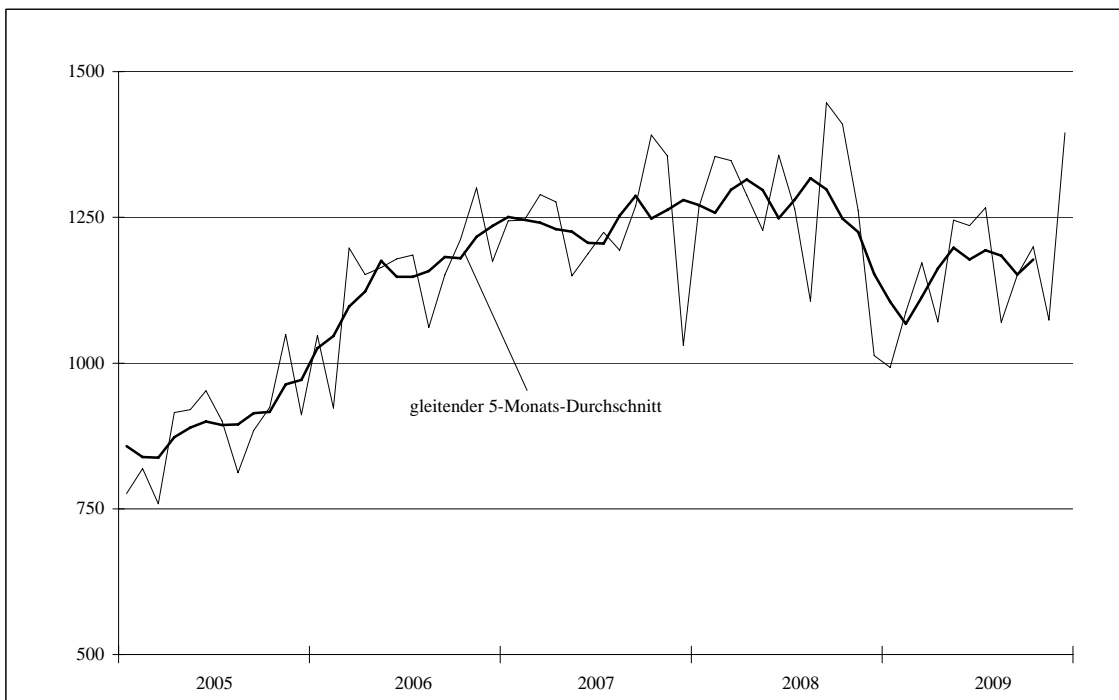
Quelle: Statistisches Landesamt des Freistaates Sachsen.

## Außenhandel

### Ausfuhr (Mio Euro)



### Einfuhr (Mio Euro)



## 7. Arbeitsmarkt

Zeitraum	Sozial- versicherungs- pflichtig Beschäftigte 1)	Arbeitslose	Arbeitslosen- quote 2)	Offene Stellen	Arbeitsmarktpolitische Instrumente		
					ABM (bis 2008 einschl. SAM)	Teilnehmer berufliche Weiterbildung 3)	Ein- gliederungs- zuschüsse
2007	1 374 836	322 833	16,4	29 342	10 305	8 832	12 428
2008	1 397 242	279 560	14,3	25 104	9 988	10 382	14 898
2009	1 388 253	278 196	14,4	22 404	4 098	13 579	16 153
2007 1.Vj	1 344 861	363 183	18,5	30 934	10 335	8 666	12 191
2.Vj	1 368 240	327 352	16,6	31 364	9 985	9 079	13 411
3.Vj	1 386 180	309 045	15,7	28 775	10 493	8 171	12 276
4.Vj	1 400 062	291 754	14,8	26 293	10 408	9 414	11 680
2008 1.Vj	1 373 193	316 225	16,1	25 150	8 755	9 653	11 412
2.Vj	1 392 666	283 971	14,5	26 580	9 456	10 558	14 057
3.Vj	1 408 509	265 279	13,6	24 971	10 885	10 236	16 618
4.Vj	1 414 601	252 763	13,0	23 716	10 855	11 086	17 411
2009 1.Vj	1 371 524	302 899	15,6	22 547	7 483	11 288	15 362
2.Vj	1 382 289	287 944	14,9	24 030	4 405	13 201	16 159
3.Vj	1 392 033	269 128	13,9	22 164	3 077	13 600	16 858
4.Vj	1 407 167	252 816	13,1	20 876	1 429	16 226	16 234
Veränderung gegenüber dem Vorjahreszeitraum in Prozent							
2008	1,6	- 13,4	x	- 14,4	- 3,1	17,5	19,9
2009	- 0,6	- 0,5	x	- 10,8	- 59,0	30,8	8,4
2008 1.Vj	2,1	- 12,9	x	- 18,7	- 15,3	11,4	- 6,4
2.Vj	1,8	- 13,3	x	- 15,3	- 5,3	16,3	4,8
3.Vj	1,6	- 14,2	x	- 13,2	3,7	25,3	35,4
4.Vj	1,0	- 13,4	x	- 9,8	4,3	17,8	49,1
2009 1.Vj	- 0,1	- 4,2	x	- 10,3	- 14,5	16,9	34,6
2.Vj	- 0,7	1,4	x	- 9,6	- 53,4	25,0	15,0
3.Vj	- 1,2	1,5	x	- 11,2	- 71,7	32,9	1,4
4.Vj	- 0,5	0,0	x	- 12,0	- 86,8	46,4	- 6,8

Quelle: Bundesagentur für Arbeit, Regionaldirektion Sachsen.

Durchschnittswerte auf Basis der Monatsergebnisse.

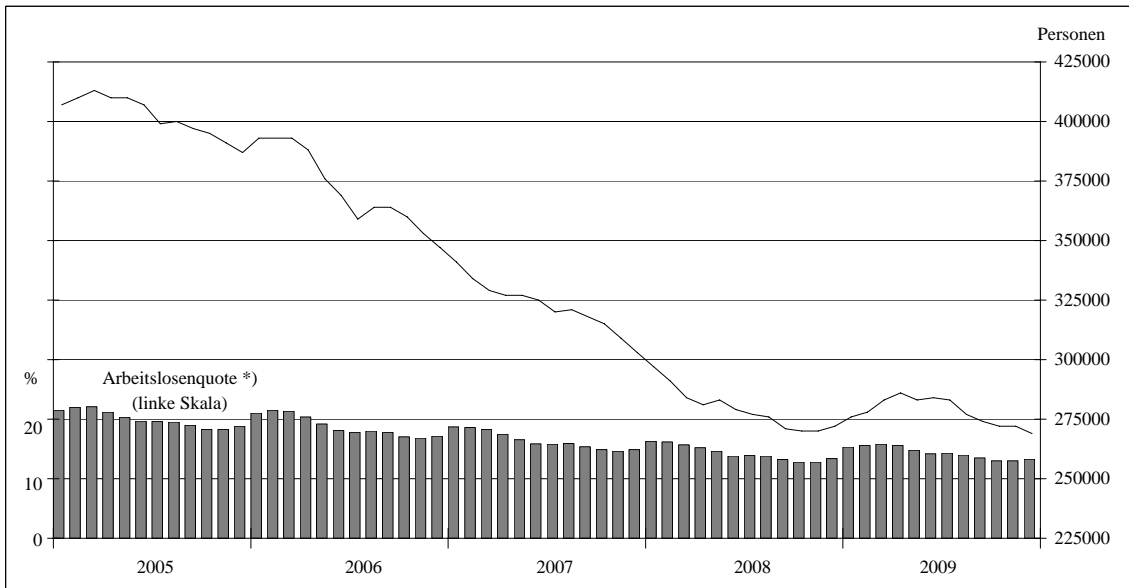
1) Auf Basis von Monatswerten, wobei die jeweils letzten vier Monatswerte hochgerechnet sind.

2) Arbeitslose in % der abhängigen zivilen Erwerbspersonen.

3) Einschließlich berufliche Weiterbildung behinderter Menschen.

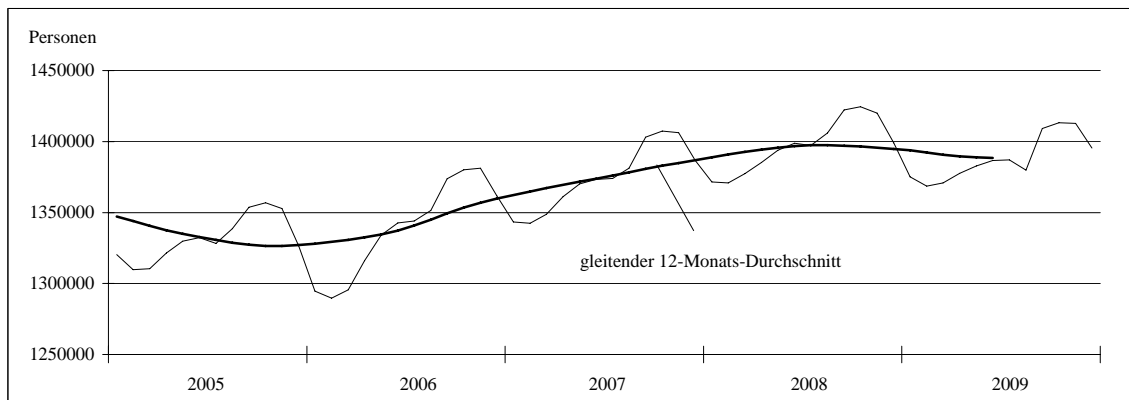
## Arbeitsmarkt

### Arbeitslose (saisonbereingt)

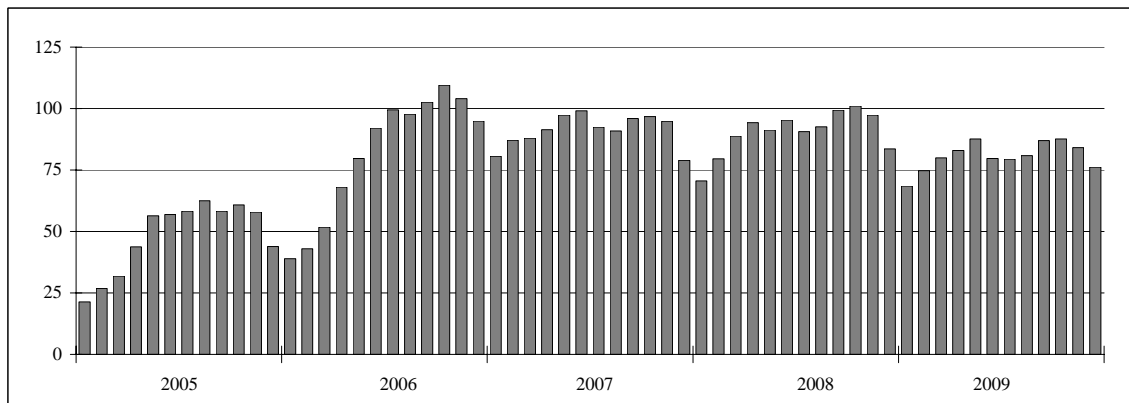


\*) Arbeitslose (Ursprungswerte) in Prozent der abhängigen zivilen Erwerbspersonen.

### Sozialversicherungspflichtig Beschäftigte



### Offene Stellen je 1000 Arbeitslose



8. Verbraucherpreisindex							
Zeit- raum	Ins- gesamt	Darunter					
		Nahrungs- mittel 1)	Bekleidung und Schuhe	Wohnung 2)	Hausrat 3)	Verkehr	Freizeit und Kultur
Gewichtung	1 000	103,55	48,88	308,00	55,87	131,90	115,68
Index, 2005 = 100							
2007	104,8	108,0	111,6	104,2	105,1	107,5	100,9
2008	107,7	115,7	114,0	107,1	107,3	111,1	101,5
2009	108,1	114,3	117,0	107,0	109,5	109,1	103,7
2007 1.Vj	103,8	105,7	109,0	103,7	104,4	105,5	100,4
2.Vj	104,5	107,1	111,7	104,0	104,8	107,6	99,9
3.Vj	105,0	107,5	110,4	104,2	105,1	108,0	101,9
4.Vj	106,0	111,6	115,4	104,7	105,9	109,0	101,6
2008 1.Vj	106,8	115,3	112,3	105,9	106,4	110,0	101,0
2.Vj	107,7	116,1	114,1	107,2	106,7	112,4	99,6
3.Vj	108,5	116,0	113,0	107,8	107,7	113,6	102,6
4.Vj	108,0	115,5	116,4	107,6	108,4	108,4	102,7
2009 1.Vj	107,8	116,3	115,0	107,5	108,8	107,1	102,8
2.Vj	108,0	115,3	116,7	107,2	109,7	109,2	102,7
3.Vj	108,2	113,1	115,3	106,8	109,9	110,0	104,8
4.Vj	108,3	112,6	120,9	106,7	109,7	110,3	104,5
Veränderung gegenüber dem Vorjahreszeitraum in Prozent							
2008	2,8	7,1	2,2	2,8	2,1	3,3	0,6
2009	0,4	- 1,2	2,6	- 0,1	2,1	- 1,8	2,2
2008 1.Vj	2,9	9,1	3,0	2,1	1,9	4,2	0,6
2.Vj	3,0	8,3	2,2	3,0	1,8	4,4	- 0,3
3.Vj	3,3	7,8	2,3	3,5	2,5	5,2	0,7
4.Vj	1,9	3,5	0,8	2,7	2,4	- 0,5	1,1
2009 1.Vj	0,9	0,8	2,4	1,5	2,3	- 2,6	1,7
2.Vj	0,3	- 0,7	2,2	0,0	2,8	- 2,8	3,1
3.Vj	- 0,3	- 2,4	2,1	- 1,0	2,1	- 3,2	2,1
4.Vj	0,3	- 2,5	3,9	- 0,8	1,2	1,7	1,7

Quelle: Statistisches Landesamt des Freistaates Sachsen.

Durchschnittswerte auf Basis der Monatsergebnisse.

1) Einschließlich alkoholfreie Getränke.

2) Wohnungsmieten einschließlich Nebenkosten, Haushaltsenergie und laufende Instandhaltung der Wohnung.

3) Einschließlich laufende Instandhaltung.

9. Gewerbeanmeldungen und -abmeldungen									
Zeit- raum	Gewerbeanmeldungen				Gewerbeabmeldungen				Saldo ins- gesamt
	ins- gesamt	darunter			ins- gesamt	darunter			
		Verarbei- tendes Gewerbe	Bau- gewerbe	Handel und Gast- gewerbe		Verarbei- tendes Gewerbe	Bau- gewerbe	Handel und Gast- gewerbe	
Anzahl									
2007	39 038	1 679	5 713	12 146	34 965	1 701	5 300	12 902	4 073
2008 *)	39 526	1 657	4 423	12 444	36 696	1 495	4 504	13 575	2 830
2009	38 630	1 357	4 739	12 251	35 094	1 396	4 004	12 863	3 536
2007 1.Vj	10 512	503	1 536	3 305	10 426	538	1 498	3 893	86
2.Vj	10 502	417	1 582	3 197	8 326	386	1 302	3 022	2 176
3.Vj	9 392	400	1 449	2 913	7 920	389	1 232	2 852	1 472
4.Vj	8 632	359	1 146	2 731	8 293	388	1 268	3 135	339
2008 1.Vj	10 251	465	1 240	3 209	10 223	411	1 291	3 792	28
2.Vj	10 450	423	1 186	3 316	9 052	361	1 171	3 293	1 398
3.Vj	9 912	380	1 088	3 099	8 373	351	995	3 089	1 539
4.Vj	8 913	389	909	2 820	9 048	372	1 047	3 401	- 135
2009 1.Vj	10 021	356	1 163	3 289	9 823	368	1 132	3 668	198
2.Vj	9 656	291	1 266	3 166	8 127	306	930	3 118	1 529
3.Vj	9 901	348	1 287	2 956	8 188	312	986	2 934	1 713
4.Vj	9 052	362	1 023	2 840	8 956	410	956	3 143	96
Veränderung gegenüber dem Vorjahreszeitraum in Prozent									
2008 *)	x	x	x	x	x	x	x	x	x
2009	- 2,3	- 18,1	7,1	- 1,6	- 4,4	- 6,6	- 11,1	- 5,2	x
2008 1.Vj	x	x	x	x	x	x	x	x	x
2.Vj	x	x	x	x	x	x	x	x	x
3.Vj	x	x	x	x	x	x	x	x	x
4.Vj	x	x	x	x	x	x	x	x	x
2009 1.Vj	- 2,2	- 23,4	- 6,2	2,5	- 3,9	- 10,5	- 12,3	- 3,3	x
2.Vj	- 7,6	- 31,2	6,7	- 4,5	- 10,2	- 15,2	- 20,6	- 5,3	x
3.Vj	- 0,1	- 8,4	18,3	- 4,6	- 2,2	- 11,1	- 0,9	- 5,0	x
4.Vj	1,6	- 6,9	12,5	0,7	- 1,0	10,2	- 8,7	- 7,6	x

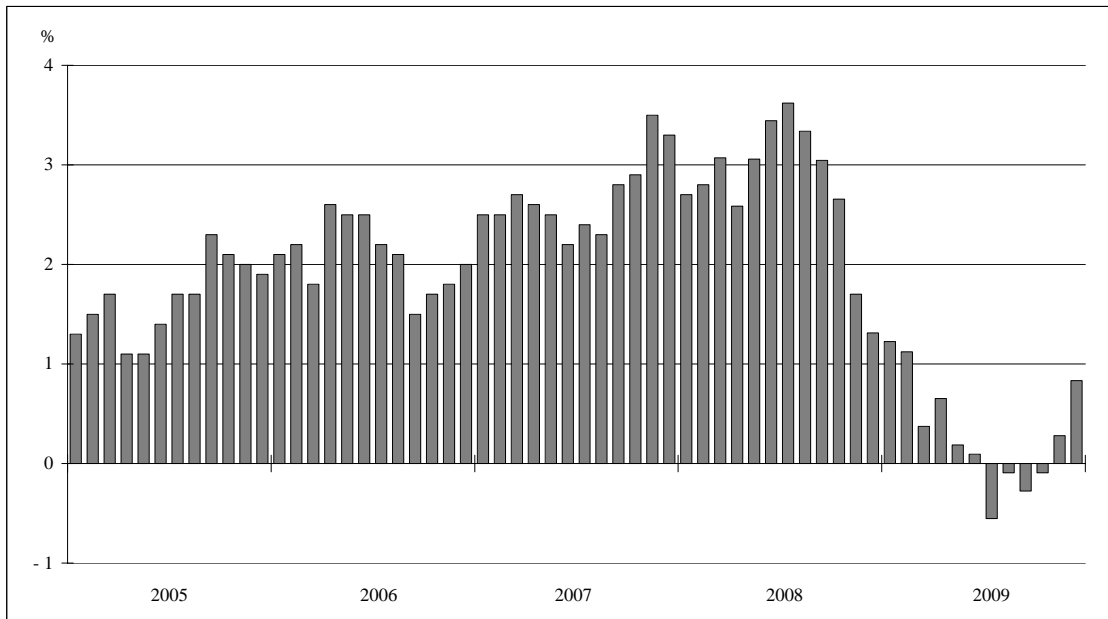
Quelle: Statistisches Landesamt des Freistaates Sachsen.

\*) Im Jahr 2008 Umstellung von WZ 2003 auf WZ 2008.



## Verbraucherpreisindex

Veränderung gegenüber dem Vorjahresmonat in Prozent



## Saldo der Gewerbebeanmeldungen und -abmeldungen \*)

