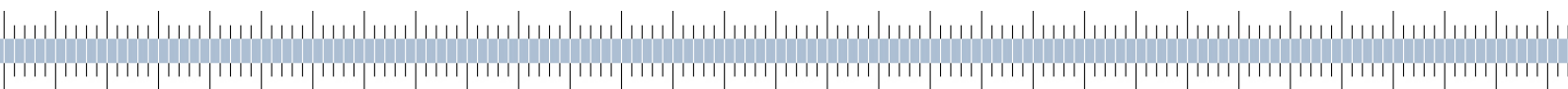


Wirtschaftliche Lage im Freistaat Sachsen

Tabellen und Schaubilder



INHALT

	Seite
Sachsen	
Tabellen	
1 Auftragseingang im Verarbeitenden Gewerbe	3
2 Umsatz in der Industrie	5
3 Beschäftigte in der Industrie	6
4 Umsatz je Beschäftigten in der Industrie	7
5 Baugewerbe	9
6 Außenhandel	11
7 Arbeitsmarkt	13
8 Verbraucherpreisindex	15
9 Gewerbeanmeldungen und -abmeldungen	16
Schaubilder	
Auftragseingang im Verarbeitenden Gewerbe	4
Umsatz und Beschäftigte in der Industrie	8
Bauhauptgewerbe	10
Außenhandel	12
Arbeitsmarkt	14
Verbraucherpreisindex	17
Saldo der Gewerbeanmeldungen und -abmeldungen	17

1. Auftragseingang im Verarbeitenden Gewerbe

Zeit- raum	Ins- gesamt	Davon		Produzenten von			
		Inlands- aufträge	Auslands- aufträge	Vorleistungs- gütern/Energie	Investitions- gütern	Gebrauchs- gütern	Verbrauchs- gütern
Volumenindex, 2005 = 100							
2006	119,4	113,9	126,3	126,9	116,0	125,2	99,7
2007	140,0	127,6	155,3	155,2	132,5	112,5	113,0
2008	138,8	133,2	145,6	163,3	125,3	107,3	116,6
2007 1.Vj	134,6	122,7	149,3	143,6	130,7	120,1	109,5
2.Vj	142,8	130,1	158,6	159,7	134,5	117,9	111,9
3.Vj	135,1	123,1	150,0	154,2	124,5	103,9	119,5
4.Vj	147,4	134,3	163,6	163,2	140,2	108,0	111,2
2008 1.Vj	149,0	138,9	161,5	168,8	139,7	102,9	109,8
2.Vj	150,6	146,8	155,3	176,2	137,6	102,7	114,5
3.Vj	134,5	132,4	137,0	163,5	117,3	103,8	127,5
4.Vj	121,0	114,8	128,7	144,9	106,7	119,7	114,8
2009 1.Vj	98,8	96,1	102,3	125,4	82,4	96,8	99,8
2.Vj	108,5	108,0	109,2	130,7	94,2	104,1	120,4
3.Vj	116,1	108,4	125,5	142,6	99,2	113,2	125,5
Veränderung gegenüber dem Vorjahreszeitraum in Prozent							
2007	17,2	12,0	23,0	22,3	14,3	- 10,2	13,4
2008	- 0,9	4,4	- 6,2	5,2	- 5,4	- 4,6	3,2
2008 1.Vj	10,7	13,2	8,2	17,5	6,9	- 14,3	0,3
2.Vj	5,5	12,9	- 2,1	10,3	2,2	- 12,9	2,3
3.Vj	- 0,5	7,6	- 8,6	6,0	- 5,8	- 0,1	6,6
4.Vj	- 17,9	- 14,5	- 21,3	- 11,2	- 23,9	10,8	3,2
2009 1.Vj	- 33,7	- 30,8	- 36,7	- 25,7	- 41,0	- 6,0	- 9,1
2.Vj	- 27,9	- 26,5	- 29,7	- 25,8	- 31,6	1,4	5,2
3.Vj	- 13,7	- 18,1	- 8,4	- 12,8	- 15,4	9,0	- 1,5

Quelle: Statistisches Landesamt des Freistaates Sachsen.

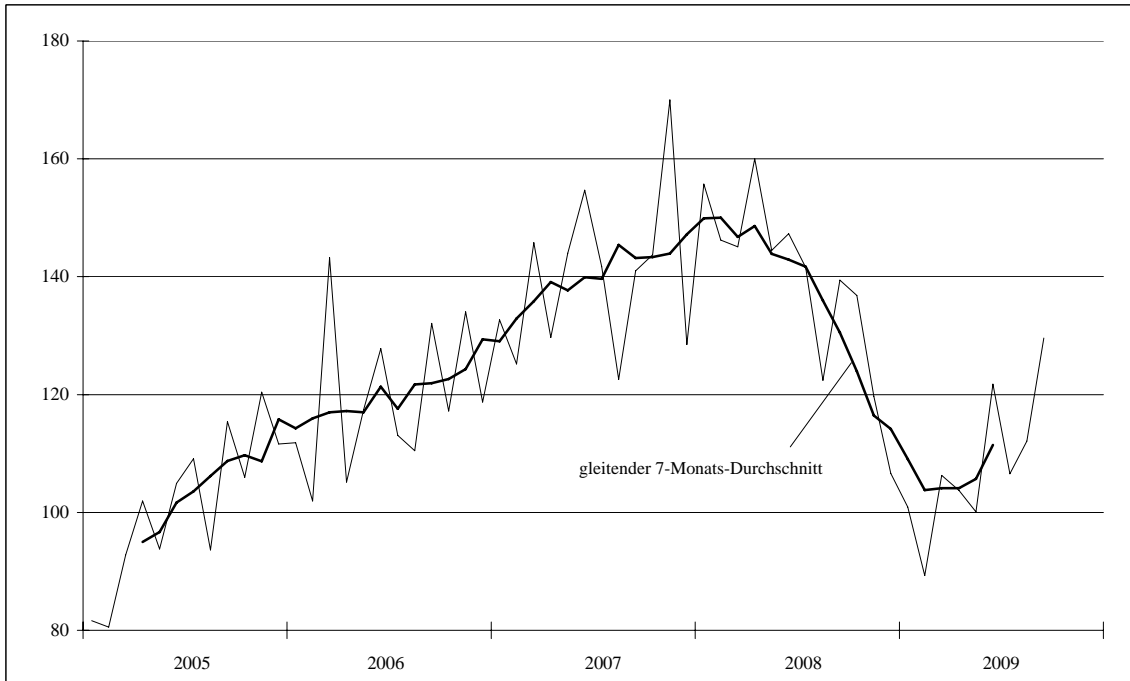
Betriebe von Unternehmen mit im Allgemeinen 50 Beschäftigten und mehr.

Durchschnittswerte auf Basis der Monatsergebnisse.

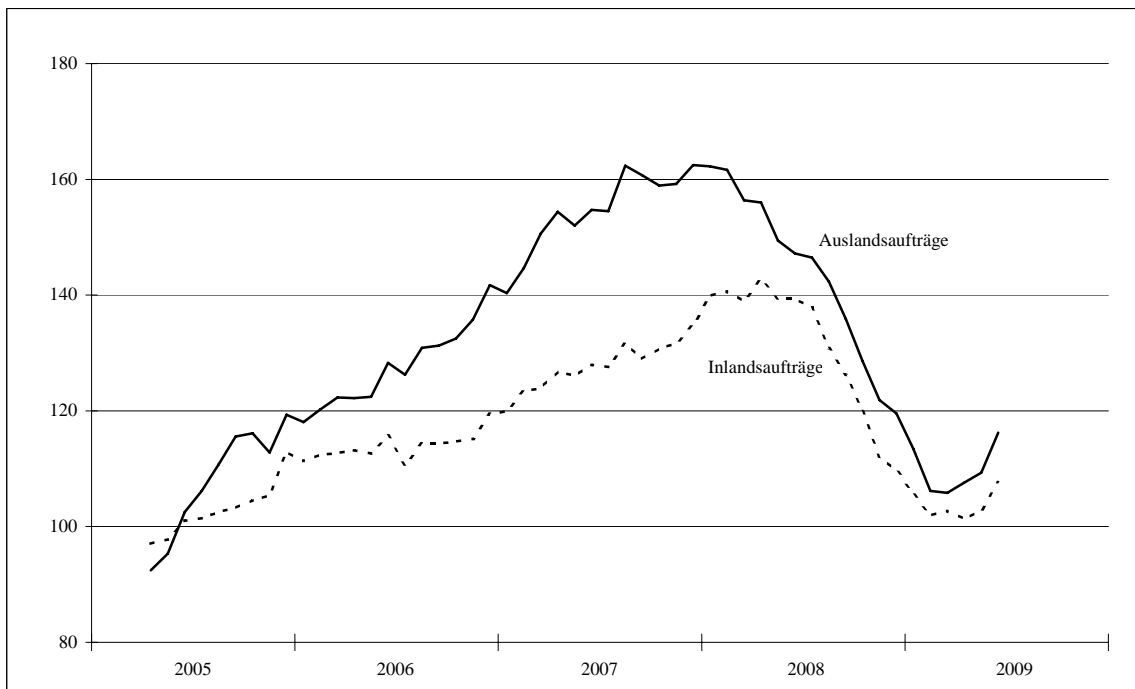
Auftragseingang im Verarbeitenden Gewerbe

Volumenindex, 2005 = 100

Insgesamt



Inlands- und Auslandsaufträge, gleitende 7-Monats-Durchschnitte



2. Umsatz in der Industrie *)						
Zeit- raum	Ins- gesamt	Davon Produzenten von				Nachrichtlich
		Vorleistungs- gütern/Energie	Investitions- gütern	Gebrauchs- gütern	Verbrauchs- gütern	Export- quote 1)
Mio Euro						
2006	44 527,0	16 314,4	19 861,6	657,3	7 693,7	37,4
2007	50 217,7	18 516,1	22 471,4	630,8	8 599,4	38,7
2008	50 854,8	18 786,1	22 732,1	641,5	8 695,0	37,3
2007 1.Vj	12 105,1	4 513,7	5 437,0	159,6	1 994,8	39,4
2.Vj	12 647,3	4 756,1	5 621,3	151,6	2 118,3	38,9
3.Vj	12 580,8	4 758,9	5 476,0	152,9	2 192,9	38,0
4.Vj	12 884,4	4 487,3	5 937,1	166,6	2 293,4	38,7
2008 1.Vj	12 519,6	4 649,8	5 615,1	161,3	2 093,4	38,5
2.Vj	13 391,1	4 953,2	6 113,7	161,0	2 163,3	37,1
3.Vj	12 604,0	4 935,8	5 282,9	155,6	2 229,6	35,1
4.Vj	12 340,2	4 247,4	5 720,5	163,6	2 208,7	38,6
2009 1.Vj	9 853,8	3 613,7	4 179,9	149,1	1 911,2	34,5
2.Vj	10 473,4	3 622,8	4 709,1	148,1	1 993,3	34,9
3.Vj	10 852,6	3 883,7	4 821,2	148,9	1 998,7	37,3
Veränderung gegenüber dem Vorjahreszeitraum in Prozent						
2007	12,8	13,5	13,1	- 4,0	11,8	x
2008	1,3	1,5	1,2	1,7	1,1	x
2008 1.Vj	3,4	3,0	3,3	1,0	4,9	x
2.Vj	5,9	4,1	8,8	6,2	2,1	x
3.Vj	0,2	3,7	- 3,5	1,8	1,7	x
4.Vj	- 4,2	- 5,3	- 3,6	- 1,8	- 3,7	x
2009 1.Vj	- 21,3	- 22,3	- 25,6	- 7,6	- 8,7	x
2.Vj	- 21,8	- 26,9	- 23,0	- 8,0	- 7,9	x
3.Vj	- 13,9	- 21,3	- 8,7	- 4,3	- 10,4	x

Quelle: Statistisches Landesamt des Freistaates Sachsen.

Betriebe von Unternehmen mit im Allgemeinen 50 Beschäftigten und mehr.

*) Bergbau und Gewinnung von Steinen und Erden, Verarbeitendes Gewerbe.

1) Anteil des Auslandsumsatzes am Gesamtumsatz in Prozent.

3. Beschäftigte in der Industrie *)					
Zeit- raum	Ins- gesamt	Davon Produzenten von			
		Vorleistungs- gütern/Energie	Investitions- gütern	Gebrauchs- gütern	Verbrauchs- gütern
Anzahl					
2006	183 439	79 679	68 900	4 635	30 225
2007	188 268	83 232	73 142	4 532	27 362
2008	198 445	87 132	78 927	4 496	27 890
2007 1.Vj	184 606	81 604	71 777	4 452	26 773
2.Vj	186 482	82 597	72 329	4 492	27 064
3.Vj	189 918	84 055	73 686	4 594	27 582
4.Vj	192 067	84 671	74 777	4 591	28 028
2008 1.Vj	195 071	85 852	77 102	4 486	27 632
2.Vj	197 784	86 906	78 506	4 502	27 870
3.Vj	200 444	88 055	79 678	4 506	28 205
4.Vj	200 481	87 715	80 423	4 491	27 852
2009 1.Vj	195 673	85 468	79 068	4 263	26 873
2.Vj	191 530	81 460	78 308	4 296	27 466
3.Vj	190 146	80 508	77 558	4 317	27 763
Veränderung gegenüber dem Vorjahreszeitraum in Prozent					
2007	2,6	4,5	6,2	- 2,2	- 9,5
2008	5,4	4,7	7,9	- 0,8	1,9
2008 1.Vj	5,7	5,2	7,4	0,8	3,2
2.Vj	6,1	5,2	8,5	0,2	3,0
3.Vj	5,5	4,8	8,1	- 1,9	2,3
4.Vj	4,4	3,6	7,6	- 2,2	- 0,6
2009 1.Vj	0,3	- 0,4	2,5	- 5,0	- 2,7
2.Vj	- 3,2	- 6,3	- 0,3	- 4,6	- 1,4
3.Vj	- 5,1	- 8,6	- 2,7	- 4,2	- 1,6

Quelle: Statistisches Landesamt des Freistaates Sachsen.

Betriebe von Unternehmen mit im Allgemeinen 50 Beschäftigten und mehr.

Durchschnittswerte auf Basis der Monatsergebnisse.

*) Bergbau und Gewinnung von Steinen und Erden, Verarbeitendes Gewerbe.

4. Umsatz je Beschäftigten in der Industrie *)					
Zeit- raum	Ins- gesamt	Davon Produzenten von			
		Vorleistungs- gütern/Energie	Investitions- gütern	Gebrauchs- gütern	Verbrauchs- gütern
Euro					
2006	242 734	204 751	288 266	141 808	254 550
2007	266 735	222 464	307 229	139 171	314 284
2008	256 266	215 605	288 013	142 676	311 766
2007 1.Vj	65 573	55 312	75 748	35 855	74 507
2.Vj	67 821	57 582	77 718	33 757	78 270
3.Vj	66 244	56 617	74 316	33 289	79 504
4.Vj	67 083	52 997	79 398	36 281	81 825
2008 1.Vj	64 180	54 161	72 826	35 956	75 762
2.Vj	67 705	56 994	77 875	35 757	77 621
3.Vj	62 880	56 053	66 303	34 537	79 050
4.Vj	61 553	48 422	71 130	36 430	79 302
2009 1.Vj	50 359	42 281	52 864	34 974	71 117
2.Vj	54 683	44 474	60 136	34 480	72 571
3.Vj	57 075	48 241	62 163	34 501	71 993
Veränderung gegenüber dem Vorjahreszeitraum in Prozent					
2007	9,9	8,7	6,6	- 1,9	23,5
2008	- 3,9	- 3,1	- 6,3	2,5	- 0,8
2008 1.Vj	- 2,1	- 2,1	- 3,9	0,3	1,7
2.Vj	- 0,2	- 1,0	0,2	5,9	- 0,8
3.Vj	- 5,1	- 1,0	- 10,8	3,7	- 0,6
4.Vj	- 8,2	- 8,6	- 10,4	0,4	- 3,1
2009 1.Vj	- 21,5	- 21,9	- 27,4	- 2,7	- 6,1
2.Vj	- 19,2	- 22,0	- 22,8	- 3,6	- 6,5
3.Vj	- 9,2	- 13,9	- 6,2	- 0,1	- 8,9

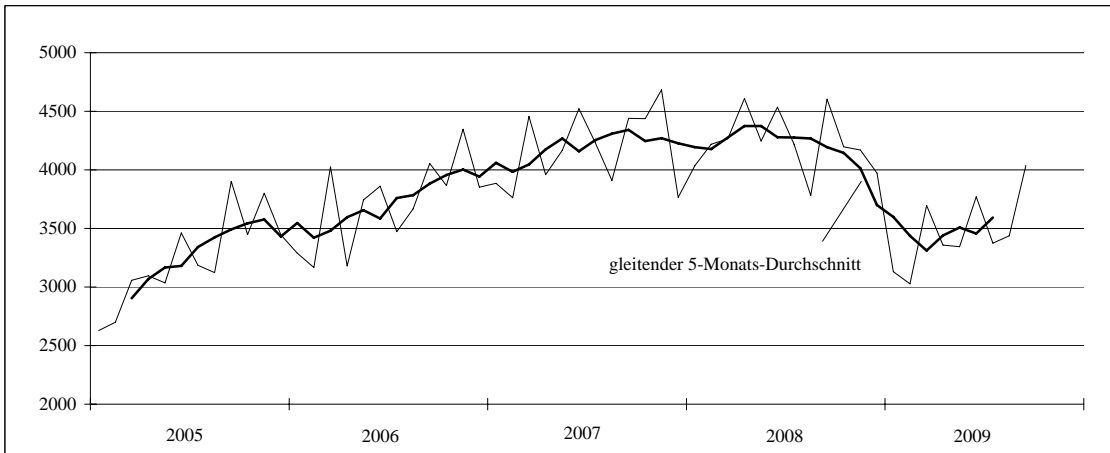
Quelle: Statistisches Landesamt des Freistaates Sachsen, eigene Berechnungen.

Betriebe von Unternehmen mit im Allgemeinen 50 Beschäftigten und mehr.

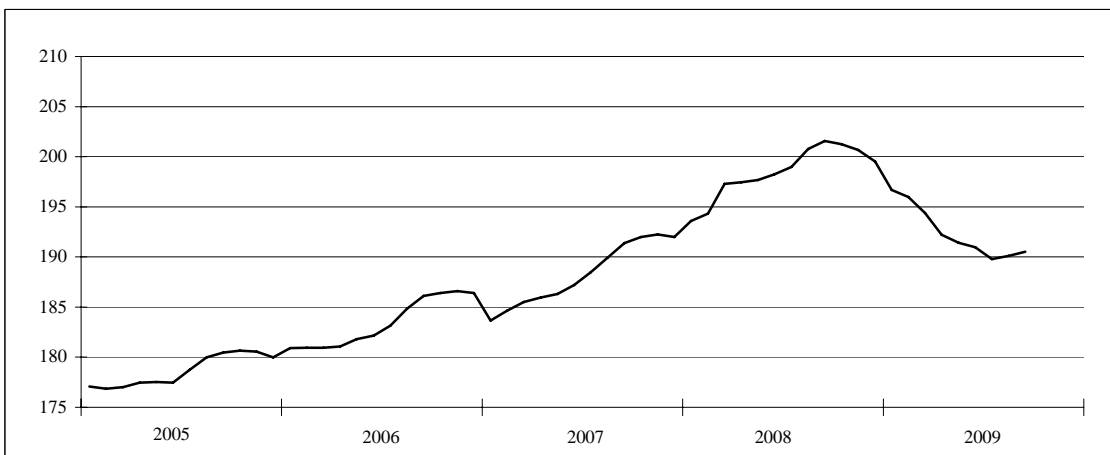
*) Bergbau und Gewinnung von Steinen und Erden, Verarbeitendes Gewerbe.

Umsatz und Beschäftigte in der Industrie

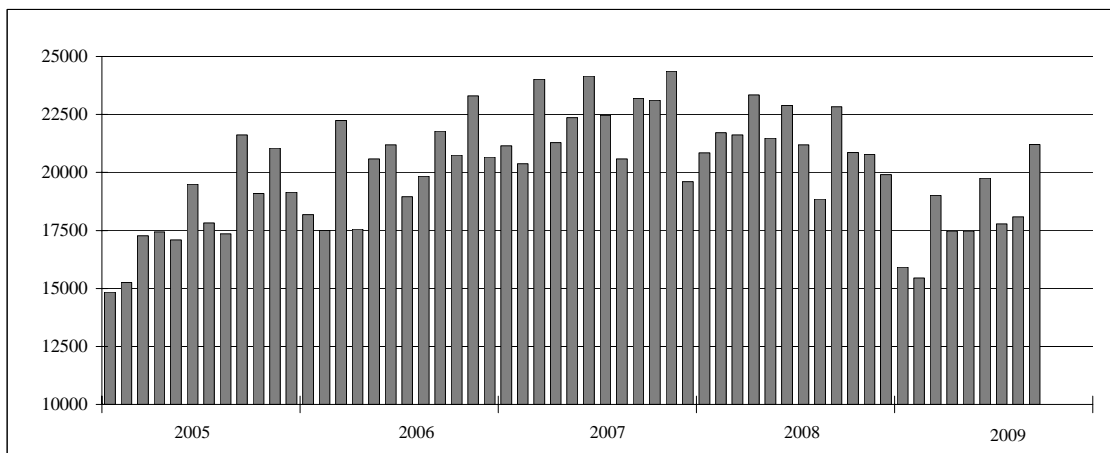
Umsatz (Mio Euro)



Beschäftigte (1000)



Umsatz je Beschäftigten (Euro)



5. Baugewerbe							
Zeit- raum	Bauhauptgewerbe 1)				Ausbaugewerbe 2)		
	Auftrags- eingang	Umsatz 3)	Beschäftigte	Umsatz je Beschäftigten	Umsatz 3)	Beschäftigte 4)	Umsatz je Beschäftigten
	Mio Euro		Anzahl	Euro	Mio Euro	Anzahl	Euro
2006	3 035,5	3 711,7	30 268	122 629	1 686,4	17 084	98 712
2007	3 100,2	3 610,4	30 218	119 479	1 711,4	17 453	98 055
2008	3 083,9	3 650,5	29 179	125 109	1 861,2	17 808	104 520
2007 1.Vj	668,5	548,9	29 364	18 694	325,5	17 024	19 122
2.Vj	844,6	885,3	30 566	28 963	394,7	17 575	22 457
3.Vj	787,7	1 020,4	30 991	32 924	464,3	17 875	25 972
4.Vj	799,4	1 155,8	29 801	38 783	526,9	17 339	30 388
2008 1.Vj	688,5	583,1	28 221	20 662	354,8	17 352	20 446
2.Vj	844,8	892,1	29 273	30 475	442,5	17 846	24 795
3.Vj	895,6	1 076,9	29 870	36 053	487,1	18 243	26 699
4.Vj	655,0	1 098,4	29 295	37 495	576,9	17 789	32 430
2009 1.Vj	618,3	506,8	28 107	18 030	387,6	18 089	21 426
2.Vj	825,7	867,1	29 425	29 467	468,8	18 458	25 400
3.Vj	865,2	1 064,4	30 031	35 443	524,3	18 815	27 865
Veränderung gegenüber dem Vorjahreszeitraum in Prozent							
2007	2,1	- 2,7	- 0,2	- 2,6	1,5	2,2	- 0,7
2008	- 0,5	1,1	- 3,4	4,7	8,8	2,0	6,6
2008 1.Vj	3,0	6,2	- 3,9	10,5	9,0	1,9	6,9
2.Vj	0,0	0,8	- 4,2	5,2	12,1	1,5	10,4
3.Vj	13,7	5,5	- 3,6	9,5	4,9	2,1	2,8
4.Vj	- 18,1	- 5,0	- 1,7	- 3,3	9,5	2,6	6,7
2009 1.Vj	- 10,2	- 13,1	- 0,4	- 12,7	9,2	4,2	4,8
2.Vj	- 2,3	- 2,8	0,5	- 3,3	6,0	3,4	2,4
3.Vj	- 3,4	- 1,2	0,5	- 1,7	7,6	3,1	4,4

Quelle: Statistisches Landesamt des Freistaates Sachsen.

Betriebe von Unternehmen mit im Allgemeinen 20 Beschäftigten und mehr.

1) Vorbereitende Baustellenarbeiten, Hoch- und Tiefbau.

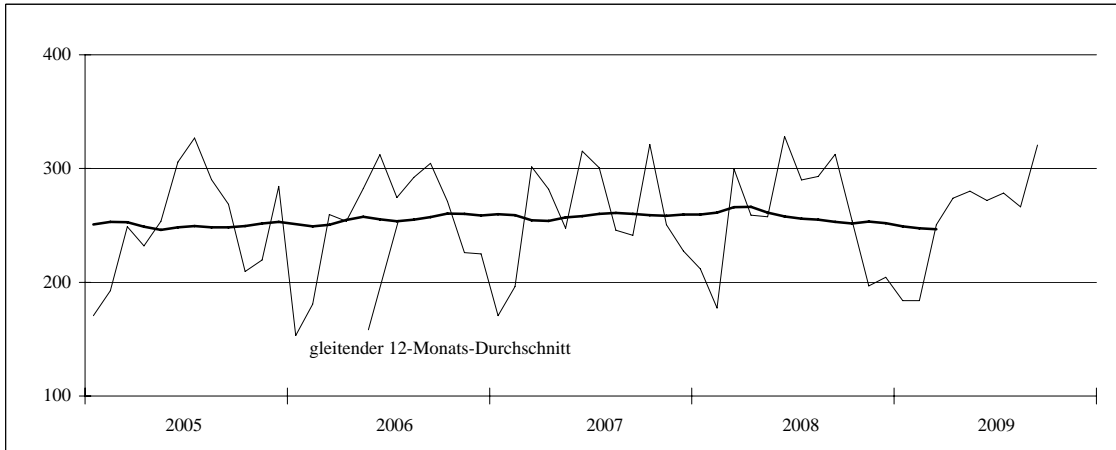
2) Bauinstallation, sonstiges Baugewerbe, Vermietung von Baumaschinen und -geräten mit Bedienungspersonal.

3) Ohne Umsatzsteuer.

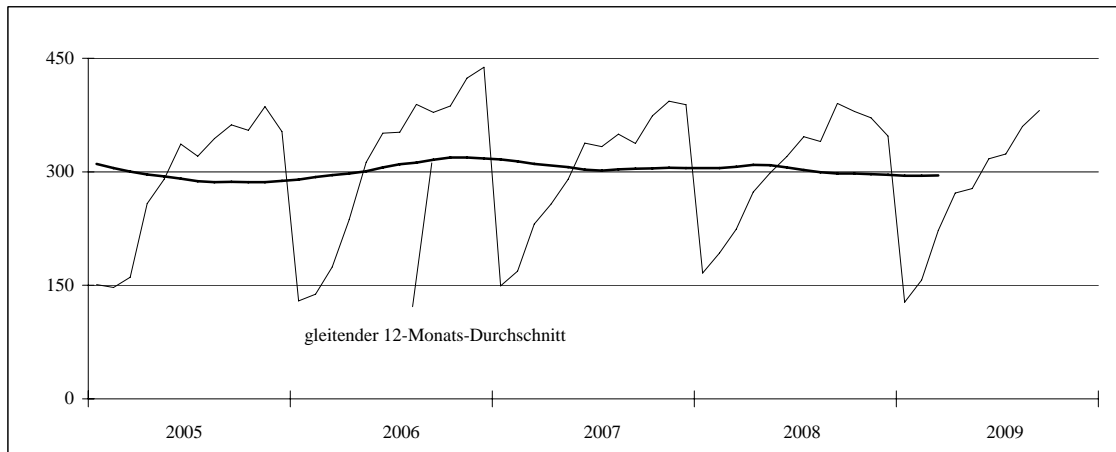
4) Anzahl am Quartalsende; Jahresdurchschnittswerte auf Basis der Quartalsergebnisse.

Bauhauptgewerbe

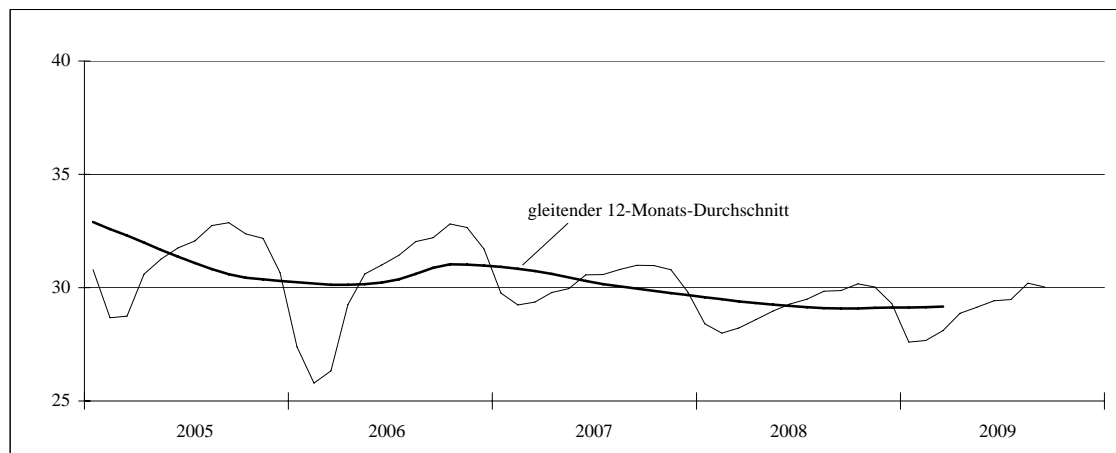
Auftragseingang (Mio Euro)



Umsatz (Mio Euro)



Beschäftigte (1000)

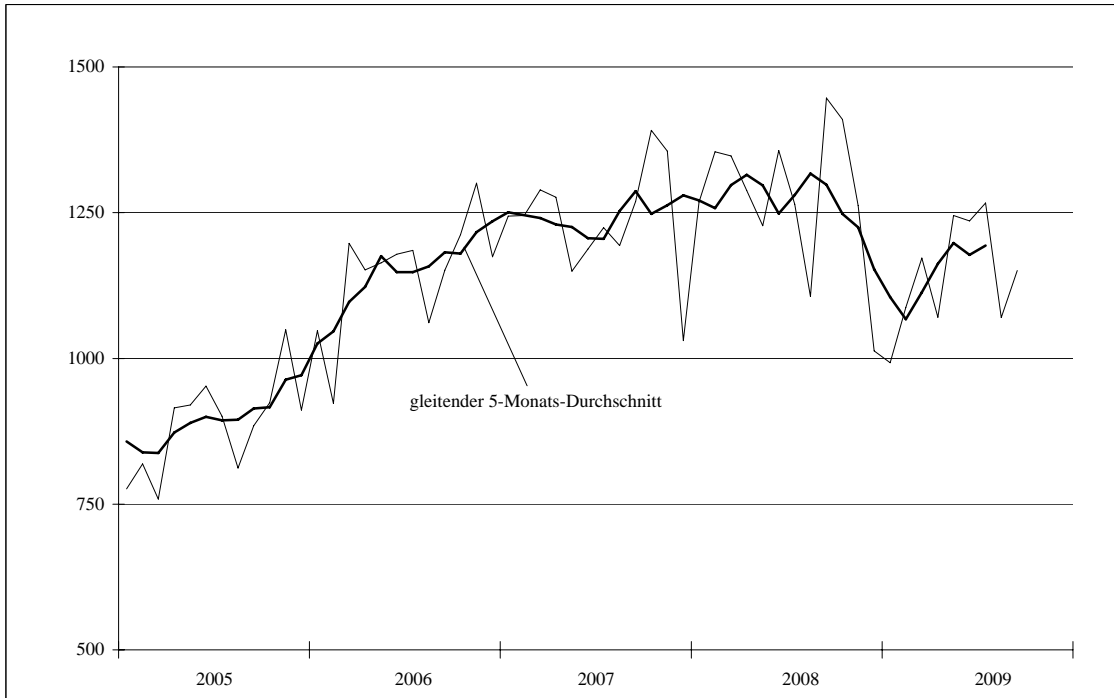


6. Außenhandel								
Zeit- raum	Einfuhr				Ausfuhr			
	ins- gesamt	darunter			ins- gesamt	darunter		
		Rohstoffe	Halbwaren	Fertigwaren		Rohstoffe	Halbwaren	Fertigwaren
Mio Euro								
2006	13 746,9	1 043,2	1 260,7	10 124,6	19 589,9	83,6	912,2	17 548,9
2007	14 856,3	1 062,1	1 288,8	11 080,0	23 432,6	91,8	1 192,2	20 923,5
2008	15 345,8	1 345,0	1 344,7	10 503,1	23 205,4	80,9	1 200,6	20 166,0
2007 1.Vj	3 778,3	271,9	333,6	2 853,4	5 819,4	23,5	276,4	5 215,4
2.Vj	3 613,8	232,1	290,3	2 751,2	5 997,7	27,4	282,7	5 394,3
3.Vj	3 687,1	233,4	339,1	2 725,4	5 765,6	22,6	280,8	5 168,7
4.Vj	3 777,1	324,7	325,9	2 749,9	5 849,9	18,3	352,2	5 145,1
2008 1.Vj	3 970,2	325,5	326,3	2 784,3	6 004,9	19,6	319,2	5 206,0
2.Vj	3 872,6	351,7	402,2	2 541,6	6 082,7	21,2	290,9	5 298,3
3.Vj	3 817,8	287,4	360,7	2 635,2	5 565,1	19,7	291,2	4 835,1
4.Vj	3 685,2	380,3	255,4	2 542,0	5 552,8	20,4	299,3	4 826,6
2009 1.Vj	3 252,1	302,6	198,2	2 227,2	4 296,6	19,8	235,6	3 636,1
2.Vj	3 551,9	276,6	229,4	2 516,1	4 507,9	31,3	178,6	3 898,4
3.Vj	3 487,1	228,0	202,3	2 560,8	4 825,1	25,5	251,5	4 160,6
Veränderung gegenüber dem Vorjahreszeitraum in Prozent								
2007	8,1	1,8	2,2	9,4	19,6	9,8	30,7	19,2
2008	3,3	26,6	4,3	- 5,2	- 1,0	- 11,9	0,7	- 3,6
2008 1.Vj	5,1	19,7	- 2,2	- 2,4	3,2	- 16,4	15,5	- 0,2
2.Vj	7,2	51,5	38,6	- 7,6	1,4	- 22,9	2,9	- 1,8
3.Vj	3,5	23,2	6,4	- 3,3	- 3,5	- 12,8	3,7	- 6,5
4.Vj	- 2,4	17,1	- 21,6	- 7,6	- 5,1	11,3	- 15,0	- 6,2
2009 1.Vj	- 18,1	- 7,0	- 39,3	- 20,0	- 28,4	1,0	- 26,2	- 30,2
2.Vj	- 8,3	- 21,4	- 43,0	- 1,0	- 25,9	48,2	- 38,6	- 26,4
3.Vj	- 8,7	- 20,7	- 43,9	- 2,8	- 13,3	29,4	- 13,6	- 13,9

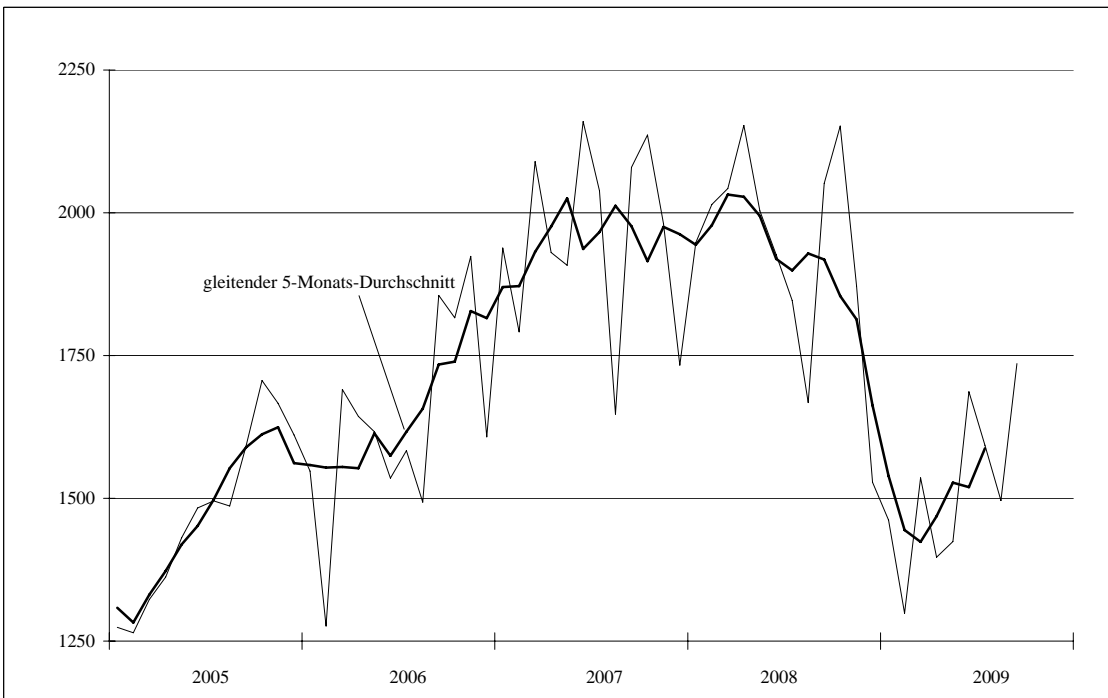
Quelle: Statistisches Landesamt des Freistaates Sachsen.

Außenhandel

Einfuhr (Mio Euro)



Ausfuhr (Mio Euro)



7. Arbeitsmarkt

Zeitraum	Sozial- versicherungs- pflichtig Beschäftigte 1)	Arbeitslose	Arbeitslosen- quote 2)	Offene Stellen	Arbeitsmarktpolitische Instrumente		
					ABM (bis 2008 einschl. SAM)	Teilnehmer berufliche Weiterbildung 3)	Ein- gliederungs- zuschüsse
					Anzahl	%	
2006	1 338 757	371 892	18,9	29 561	12 056	9 435	11 156
2007	1 374 836	322 821	16,4	29 342	10 305	8 832	12 428
2008	1 397 242	279 573	14,3	25 104	9 988	10 382	14 898
2007 1.Vj	1 344 861	363 183	18,5	30 934	10 335	8 666	12 191
2.Vj	1 368 240	327 352	16,6	31 364	9 985	9 079	13 411
3.Vj	1 386 180	309 045	15,7	28 775	10 493	8 171	12 276
4.Vj	1 400 062	291 754	14,8	26 293	10 408	9 414	11 680
2008 1.Vj	1 373 193	316 225	16,1	25 150	8 755	9 653	11 412
2.Vj	1 392 666	283 971	14,5	26 580	9 456	10 558	14 057
3.Vj	1 408 509	265 279	13,6	24 971	10 885	10 235	16 618
4.Vj	1 414 601	252 763	13,0	23 716	10 855	11 083	17 411
2009 1.Vj	1 371 524	302 899	15,6	22 547	7 483	11 286	15 362
2.Vj	1 382 440	287 942	14,9	24 030	4 405	13 200	16 159
3.Vj	1 398 533	269 128	13,9	22 164	3 076	13 604	16 848
Veränderung gegenüber dem Vorjahreszeitraum in Prozent							
2007	2,7	- 13,2	x	- 0,7	- 14,5	- 6,4	11,4
2008	1,6	- 13,4	x	- 14,4	- 3,1	17,5	19,9
2008 1.Vj	2,1	- 12,9	x	- 18,7	- 15,3	11,4	- 6,4
2.Vj	1,8	- 13,3	x	- 15,3	- 5,3	16,3	4,8
3.Vj	1,6	- 14,2	x	- 13,2	3,7	25,3	35,4
4.Vj	1,0	- 13,4	x	- 9,8	4,3	17,7	49,1
2009 1.Vj	- 0,1	- 4,2	x	- 10,3	- 14,5	16,9	34,6
2.Vj	- 0,7	1,4	x	- 9,6	- 53,4	25,0	15,0
3.Vj	- 0,7	1,5	x	- 11,2	- 71,7	32,9	1,4

Quelle: Bundesagentur für Arbeit, Regionaldirektion Sachsen.

Durchschnittswerte auf Basis der Monatsergebnisse.

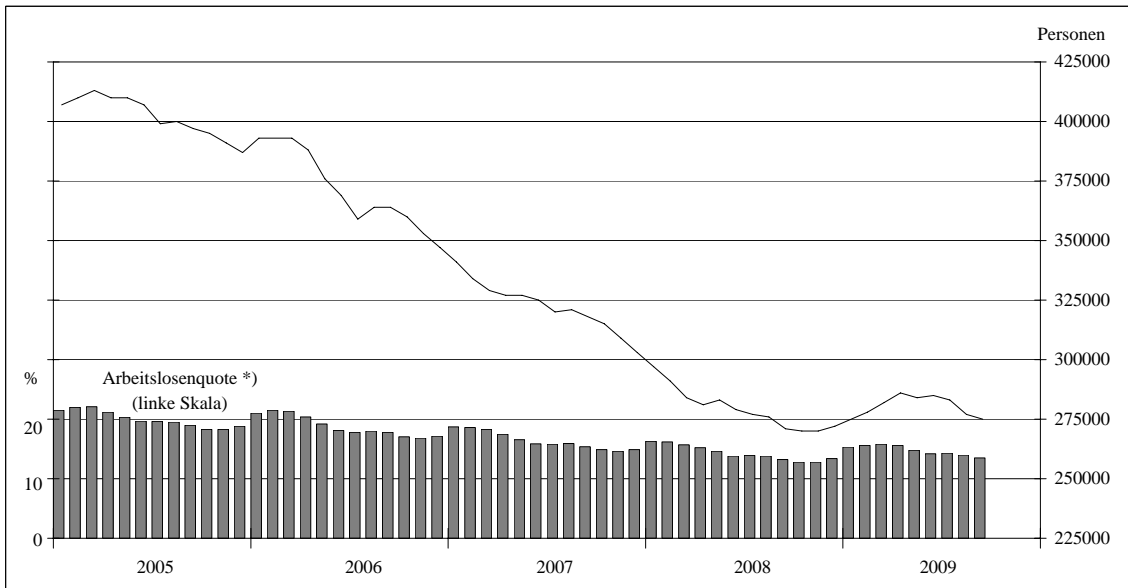
1) Auf Basis von Monatswerten, wobei die jeweils letzten vier Monatswerte hochgerechnet sind.

2) Arbeitslose in % der abhängigen zivilen Erwerbspersonen.

3) Einschließlich berufliche Weiterbildung behinderter Menschen.

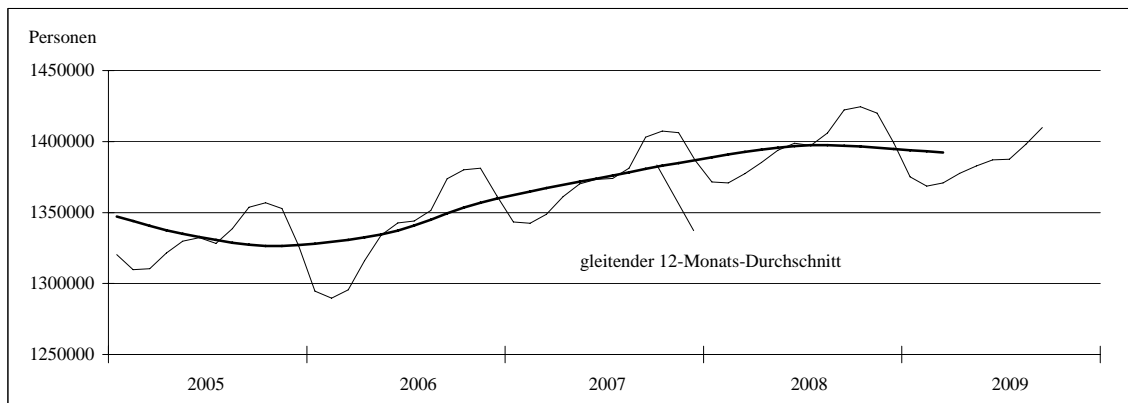
Arbeitsmarkt

Arbeitslose (saisonbereingt)

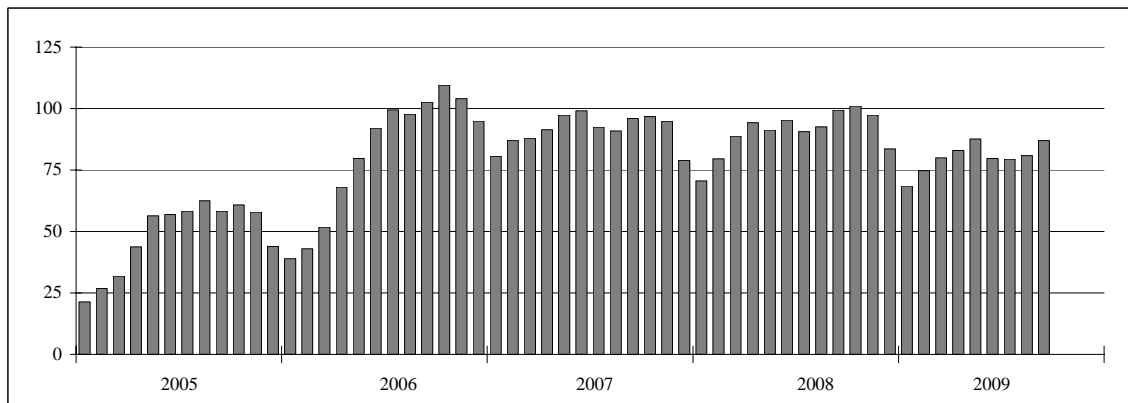


*) Arbeitslose (Ursprungswerte) in Prozent der abhängigen zivilen Erwerbspersonen.

Sozialversicherungspflichtig Beschäftigte



Offene Stellen je 1000 Arbeitslose



8. Verbraucherpreisindex							
Zeit- raum	Ins- gesamt	Darunter					
		Nahrungs- mittel 1)	Bekleidung und Schuhe	Wohnung 2)	Hausrat 3)	Verkehr	Freizeit und Kultur
Gewichtung	1 000	103,55	48,88	308,00	55,87	131,90	115,68
Index, 2005 = 100							
2006	102,1	103,2	105,2	102,5	101,8	103,0	99,9
2007	104,8	108,0	111,6	104,2	105,1	107,5	100,9
2008	107,7	115,7	114,0	107,1	107,3	111,1	101,5
2007 1.Vj	103,8	105,7	109,0	103,7	104,4	105,5	100,4
2.Vj	104,5	107,1	111,7	104,0	104,8	107,6	99,9
3.Vj	105,0	107,5	110,4	104,2	105,1	108,0	101,9
4.Vj	106,0	111,6	115,4	104,7	105,9	109,0	101,6
2008 1.Vj	106,8	115,3	112,3	105,9	106,4	110,0	101,0
2.Vj	107,7	116,1	114,1	107,2	106,7	112,4	99,6
3.Vj	108,5	116,0	113,0	107,8	107,7	113,6	102,6
4.Vj	108,0	115,5	116,4	107,6	108,4	108,4	102,7
2009 1.Vj	107,8	116,3	115,0	107,5	108,8	107,1	102,8
2.Vj	108,0	115,3	116,7	107,2	109,7	109,2	102,7
3.Vj	108,2	113,1	115,3	106,8	109,9	110,0	104,8
Veränderung gegenüber dem Vorjahreszeitraum in Prozent							
2007	2,6	4,7	6,1	1,7	3,2	4,4	1,0
2008	2,8	7,1	2,2	2,8	2,1	3,3	0,6
2008 1.Vj	2,9	9,1	3,0	2,1	1,9	4,2	0,6
2.Vj	3,0	8,3	2,2	3,0	1,8	4,4	-0,3
3.Vj	3,3	7,8	2,3	3,5	2,5	5,2	0,7
4.Vj	1,9	3,5	0,8	2,7	2,4	-0,5	1,1
2009 1.Vj	0,9	0,8	2,4	1,5	2,3	-2,6	1,7
2.Vj	0,3	-0,7	2,2	0,0	2,8	-2,8	3,1
3.Vj	-0,3	-2,4	2,1	-1,0	2,1	-3,2	2,1

Quelle: Statistisches Landesamt des Freistaates Sachsen.

Durchschnittswerte auf Basis der Monatsergebnisse.

1) Einschließlich alkoholfreie Getränke.

2) Wohnungsmieten einschließlich Nebenkosten, Haushaltsenergie und laufende Instandhaltung der Wohnung.

3) Einschließlich laufende Instandhaltung.

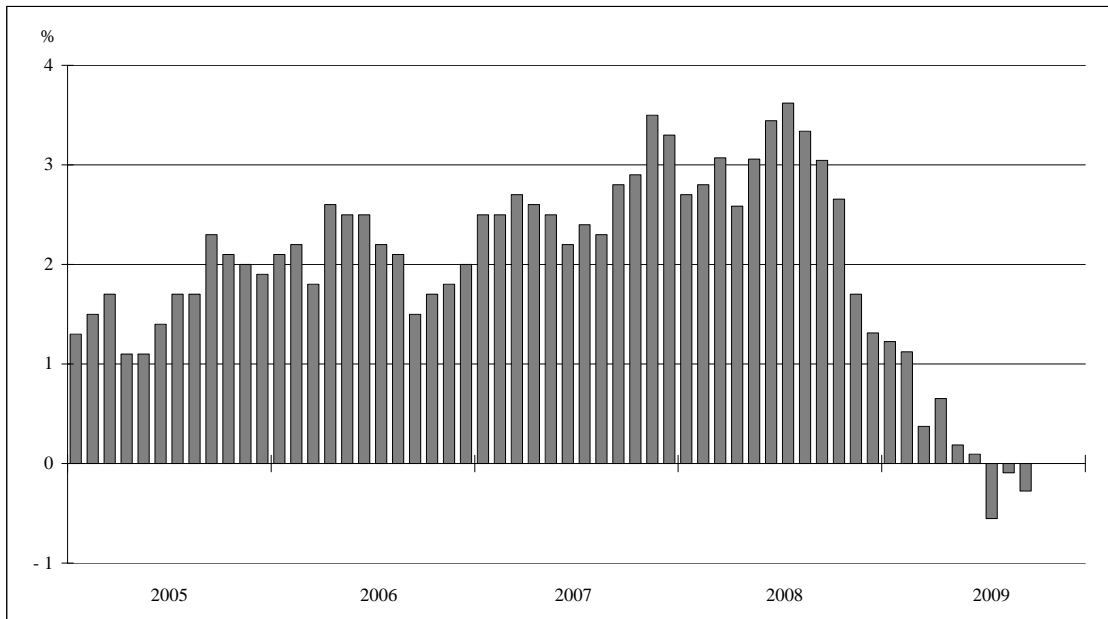
9. Gewerbeanmeldungen und -abmeldungen									
Zeit- raum	Gewerbeanmeldungen				Gewerbeabmeldungen				Saldo ins- gesamt
	ins- gesamt	darunter			ins- gesamt	darunter			
		Verarbei- tendes Gewerbe	Bau- gewerbe	Handel und Gast- gewerbe		Verarbei- tendes Gewerbe	Bau- gewerbe	Handel und Gast- gewerbe	
Anzahl									
2006	43 736	1 897	6 824	13 811	35 256	1 622	4 825	13 288	8 480
2007	39 038	1 679	5 713	12 146	34 965	1 701	5 300	12 902	4 073
2008 *)	39 526	1 657	4 423	12 444	36 696	1 495	4 504	13 575	2 830
2007 1.Vj	10 512	503	1 536	3 305	10 426	538	1 498	3 893	86
2.Vj	10 502	417	1 582	3 197	8 326	386	1 302	3 022	2 176
3.Vj	9 392	400	1 449	2 913	7 920	389	1 232	2 852	1 472
4.Vj	8 632	359	1 146	2 731	8 293	388	1 268	3 135	339
2008 1.Vj	10 251	465	1 240	3 209	10 223	411	1 291	3 792	28
2.Vj	10 450	423	1 186	3 316	9 052	361	1 171	3 293	1 398
3.Vj	9 912	380	1 088	3 099	8 373	351	995	3 089	1 539
4.Vj	8 913	389	909	2 820	9 048	372	1 047	3 401	- 135
2009 1.Vj	10 021	356	1 163	3 289	9 823	368	1 132	3 668	198
2.Vj	9 656	291	1 266	3 166	8 127	306	930	3 118	1 529
3.Vj	9 901	348	1 287	2 956	8 188	312	986	2 934	1 713
Veränderung gegenüber dem Vorjahreszeitraum in Prozent									
2007	- 10,7	- 11,5	- 16,3	- 12,1	- 0,8	4,9	9,8	- 2,9	x
2008 *)	x	x	x	x	x	x	x	x	x
2008 1.Vj	x	x	x	x	x	x	x	x	x
2.Vj	x	x	x	x	x	x	x	x	x
3.Vj	x	x	x	x	x	x	x	x	x
4.Vj	x	x	x	x	x	x	x	x	x
2009 1.Vj	- 2,2	- 23,4	- 6,2	2,5	- 3,9	- 10,5	- 12,3	- 3,3	x
2.Vj	- 7,6	- 31,2	6,7	- 4,5	- 10,2	- 15,2	- 20,6	- 5,3	x
3.Vj	- 0,1	- 8,4	18,3	- 4,6	- 2,2	- 11,1	- 0,9	- 5,0	x

Quelle: Statistisches Landesamt des Freistaates Sachsen.

*) Umstellung auf WZ 2008 ab Januar 2008, vorher WZ 2003.

Verbraucherpreisindex

Veränderung gegenüber dem Vorjahresmonat in Prozent



Saldo der Gewerbebeanmeldungen und -abmeldungen *)

