



EUROPÄISCHE ZENTRALBANK

21. September 2005

**PRESSEMITTEILUNG**  
**DIE ZAHLUNGSBILANZ DES EURO-WÄHRUNGSGEBIETS**  
**(Juli 2005)**

*Im Juli 2005 wies die saisonbereinigte Leistungsbilanz des Euro-Währungsgebiets ein Defizit von 5,9 Mrd EUR auf, da die Defizite bei den Erwerbs- und Vermögenseinkommen und den laufenden Übertragungen die Überschüsse im Warenhandel und Dienstleistungsverkehr übertrafen. In der Kapitalbilanz waren bei den Direktinvestitionen und Wertpapieranlagen zusammengenommen Nettokapitalabflüsse in Höhe von 7 Mrd EUR zu verzeichnen. Die sich dahinter verbergenden Bruttokapitalströme waren vor allem auf die Umstrukturierung eines großen multinationalen Konzerns mit Sitz im Euroraum zurückzuführen, die für den überwiegenden Teil der Transaktionen sowohl bei den Direktinvestitionen als auch den Anlagen in Dividendenwerten verantwortlich war.*

**Leistungsbilanz**

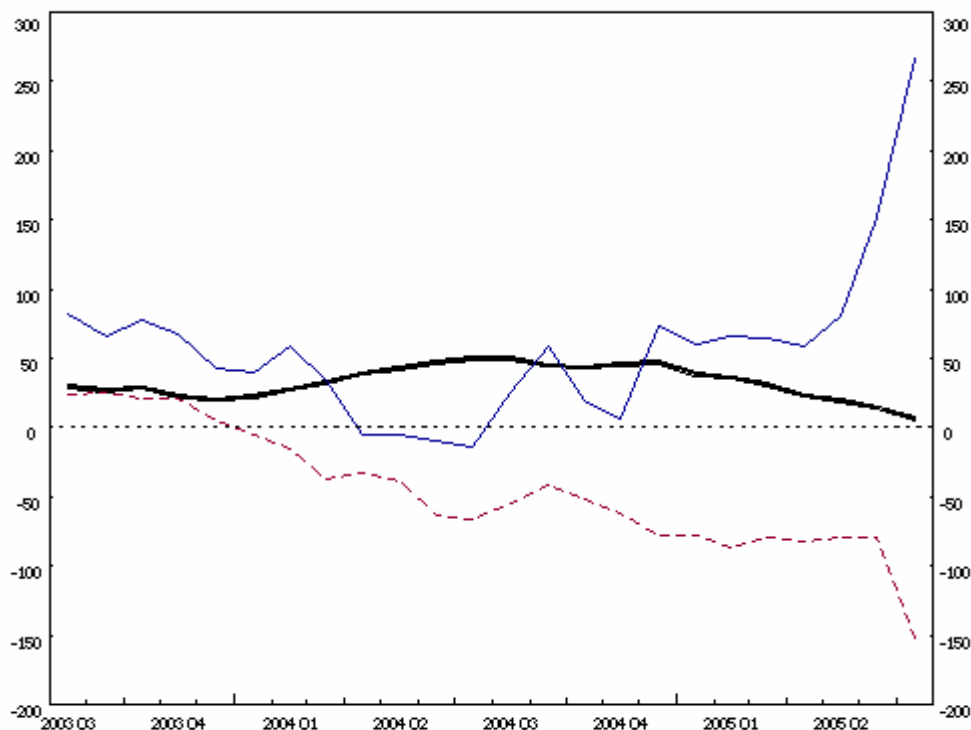
Die saisonbereinigte *Leistungsbilanz* des Euro-Währungsgebiets schloss im Juli 2005 mit einem Defizit von 5,9 Mrd EUR ab (nicht saisonbereinigt ergab sich ein nahezu ausgeglichener Saldo). Ausschlaggebend hierfür waren Defizite bei den *Erwerbs- und Vermögenseinkommen* (6,1 Mrd EUR) und den *laufenden Übertragungen* (3,8 Mrd EUR), die teilweise durch Überschüsse im *Warenhandel* (2,2 Mrd EUR) und bei den *Dienstleistungen* (1,9 Mrd EUR) ausgeglichen wurden.

Der über zwölf Monate kumulierte *Leistungsbilanz*überschuss des Euro-Währungsgebiets belief sich im Juli 2005 auf 8,7 Mrd EUR, d. h. auf ungefähr 0,1 % des BIP, verglichen mit 48,6 Mrd EUR im Jahr davor. Maßgeblich für diese Abnahme war ein Rückgang des Überschusses im *Warenhandel* um 48,1 Mrd EUR, weil die Einfuhren dem Wert nach weit stärker als die Ausfuhren zunahmen.

## Zahlungsbilanz des Euro-Währungsgebiets: über zwölf Monate kumulierte Transaktionen

(in Mrd EUR)

— Leistungsbilanz, Saldo    - - - - - Nettodirektinvestitionen    — Nettowertpapieranlagen



Quelle: EZB.

### Kapitalbilanz

In der *Kapitalbilanz* war im Juli 2005 bei den *Direktinvestitionen und Wertpapieranlagen zusammengenommen* per saldo ein Mittelabfluss in Höhe von 7 Mrd EUR zu verzeichnen, der umfangreiche Nettokapitalabflüsse bei den *Direktinvestitionen* (80 Mrd EUR) widerspiegelte, die fast vollständig durch Nettokapitalzuflüsse bei den *Wertpapieranlagen* (74 Mrd EUR) ausgeglichen wurden. Diese gegenläufigen Bewegungen hingen vor allem mit der Umstrukturierung eines großen multinationalen Konzerns mit Sitz im Eurogebiet zusammen, die mit einem Aktientausch zwischen einer ausländischen Konzerngesellschaft und der Muttergesellschaft verbunden war.

Im Bereich der *Direktinvestitionen* trug die vorgenannte Transaktion wesentlich zu den hohen Nettokapitalabflüssen (75 Mrd EUR) beim Posten *Beteiligungskapital und reinvestierte Gewinne* von Ansässigen im Euro-Währungsgebiet bei, eine Entwicklung, die durch Nettokapitalabflüsse bei den *sonstigen Anlagen* (vor allem *Kredite zwischen verbundenen Unternehmen*) in Höhe von 9 Mrd EUR noch verstärkt wurde.

Im Bereich der *Wertpapieranlagen* waren die umfangreichen Nettokäufe von Dividendenwerten durch Gebietsfremde (105 Mrd EUR) hauptsächlich der Gegenposten zu den Nettokapitalabflüssen bei den *Direktinvestitionen* infolge der oben genannten Unternehmensumstrukturierung. Die Kapitalzuflüsse im Bereich der *Wertpapieranlagen*, die bei den Dividendenwerten zu verzeichnen waren, wurden durch die Nettokapitalabflüsse bei den *Schuldverschreibungen* (17 Mrd EUR) teilweise aufgezehrt.

Im *übrigen Kapitalverkehr* war der Saldo nahezu ausgeglichen. Dies war das Ergebnis von Nettokapitalzuflüssen bei den *MFIs (ohne Eurosystem)* in Höhe von 8 Mrd EUR, die hauptsächlich durch Nettokapitalabflüsse in den *übrigen Sektoren* (6 Mrd EUR) ausgeglichen wurden.

Die *Währungsreserven* verringerten sich um 2,3 Mrd EUR (ohne Bewertungseffekte). Der vom Eurosystem gehaltene Bestand an Währungsreserven belief sich Ende Juli 2005 auf 296,2 Mrd EUR.

Im Zwölfmonatszeitraum bis Juli 2005 waren bei den *Direktinvestitionen und Wertpapieranlagen zusammengenommen* kumulierte Mittelzuflüsse von per saldo 114 Mrd EUR zu verzeichnen, verglichen mit Nettokapitalabflüssen von 81 Mrd EUR ein Jahr zuvor. Hauptursache hierfür war ein Umschwung bei den *Wertpapieranlagen* von Nettoabflüssen (14 Mrd EUR) zu Nettozuflüssen (266 Mrd EUR), der durch den höheren Nettoerwerb von Wertpapieren des Eurogebiets durch Gebietsfremde bedingt war. Im gleichen Zeitraum stiegen die Nettokapitalabflüsse bei den *Direktinvestitionen* - vor allem aufgrund der höheren Investitionen gebietsansässiger Unternehmen in Drittländern - um 85 Mrd EUR. Auch hier wiederum wurde die Entwicklung sowohl bei den *Direktinvestitionen* als auch bei den *Wertpapieranlagen* stark von der erwähnten Unternehmensumstrukturierung beeinflusst.

### **Datenrevisionen**

Neben den monatlichen Zahlungsbilanzdaten für Juli 2005 enthält diese Pressemitteilung auch einige Datenrevisionen für Juni 2005. Diese Revisionen hatten aber keine nennenswerte Auswirkung auf die Juni-Zahlen.

### **Zusätzliche Informationen zur Zahlungsbilanz und zum Auslandsvermögensstatus des Euro-Währungsgebiets**

*Eine vollständige Reihe aktualisierter Statistiken zur Zahlungsbilanz und zum Auslandsvermögensstatus des Euro-Währungsgebiets steht auf der Website der EZB im Abschnitt „Statistics“ unter „Data services“/„Latest monetary, financial markets and balance of payments statistics“ zur Verfügung. Die Angaben bis Juli 2005 werden auch im EZB-Monatsbericht vom*

*Oktober 2005 veröffentlicht. Detaillierte methodische Erläuterungen sind auf der Website der EZB abrufbar. Die nächste Pressemitteilung zur monatlichen Zahlungsbilanz des Euro-Währungsgebiets wird am 24. Oktober 2005 veröffentlicht.*

## **Anhang**

Tabelle 1: Leistungsbilanz des Euro-Währungsgebiets – saisonbereinigte Angaben

Tabelle 2: Monatliche Zahlungsbilanz des Euro-Währungsgebiets – nicht saisonbereinigte Angaben

**Europäische Zentralbank**

**Abteilung Presse und Information**

Kaiserstraße 29, D-60311 Frankfurt am Main

Tel.: +49 (69) 1344-7455 • Fax: +49 (69) 1344-7404

Internet: <http://www.ecb.int>

**Nachdruck nur mit Quellenangabe gestattet.**

**Tabelle 1**

**Leistungsbilanz des Euro-Währungsgebiets**

(in Mrd EUR, Transaktionen, saisonbereinigt)

	Kumulierte Zahlen über einen Zeitraum von zwölf Monaten bis		2004					2005						
	Juli 2004	Juli 2005	Aug.	Sept.	Okt.	Nov.	Dez.	Jan.	Febr.	März	April	Mai	Juni	Juli
<b>LEISTUNGSBILANZ</b>	<b>48,6</b>	<b>8,7</b>	<b>1,2</b>	<b>0,3</b>	<b>3,7</b>	<b>1,9</b>	<b>2,9</b>	<b>-0,8</b>	<b>1,5</b>	<b>2,3</b>	<b>0,8</b>	<b>1,9</b>	<b>-1,0</b>	<b>-5,9</b>
Einnahmen	1744,4	1881,6	151,0	152,6	155,1	156,0	153,0	156,2	152,7	160,4	159,2	161,1	159,4	164,8
Ausgaben	1695,8	1872,9	149,8	152,3	151,5	154,1	150,1	157,0	151,2	158,1	158,5	159,2	160,4	170,7
<b>Warenhandel</b>	<b>120,8</b>	<b>72,7</b>	<b>5,2</b>	<b>5,1</b>	<b>5,7</b>	<b>4,7</b>	<b>7,3</b>	<b>7,3</b>	<b>6,7</b>	<b>8,7</b>	<b>5,9</b>	<b>7,5</b>	<b>6,5</b>	<b>2,2</b>
Einnahmen (Ausfuhr)	1086,2	1162,7	93,4	93,7	95,6	95,9	94,5	95,5	94,9	98,0	97,6	101,0	99,9	102,6
Ausgaben (Einfuhr)	965,4	1090,0	88,2	88,6	89,9	91,1	87,2	88,3	88,3	89,3	91,7	93,5	93,4	100,4
<b>Dienstleistungen</b>	<b>23,8</b>	<b>26,5</b>	<b>3,2</b>	<b>2,3</b>	<b>3,4</b>	<b>1,8</b>	<b>1,6</b>	<b>2,7</b>	<b>2,8</b>	<b>2,3</b>	<b>1,7</b>	<b>1,4</b>	<b>1,4</b>	<b>1,9</b>
Einnahmen (Ausfuhr)	342,1	361,8	29,8	30,6	30,8	29,4	29,3	30,9	31,0	31,1	28,4	28,8	30,1	31,7
Ausgaben (Einfuhr)	318,2	335,3	26,6	28,2	27,4	27,6	27,7	28,2	28,1	28,7	26,7	27,4	28,7	29,9
<b>Erwerbs- und Vermögenseinkommen</b>	<b>-39,5</b>	<b>-32,2</b>	<b>-2,1</b>	<b>-2,3</b>	<b>-1,3</b>	<b>-0,2</b>	<b>-0,6</b>	<b>-3,0</b>	<b>-3,5</b>	<b>-2,0</b>	<b>-3,9</b>	<b>-2,7</b>	<b>-4,5</b>	<b>-6,1</b>
Einnahmen	236,6	274,8	20,9	21,7	22,2	24,2	22,6	22,9	20,0	24,2	25,7	24,0	22,5	23,9
Ausgaben	276,0	307,0	22,9	24,0	23,5	24,4	23,1	25,9	23,6	26,3	29,6	26,7	26,9	30,0
<b>Laufende Übertragungen</b>	<b>-56,6</b>	<b>-58,3</b>	<b>-5,2</b>	<b>-4,9</b>	<b>-4,1</b>	<b>-4,4</b>	<b>-5,3</b>	<b>-7,8</b>	<b>-4,5</b>	<b>-6,7</b>	<b>-2,9</b>	<b>-4,3</b>	<b>-4,4</b>	<b>-3,8</b>
Einnahmen	79,6	82,4	6,9	6,6	6,6	6,5	6,7	6,9	6,7	7,1	7,6	7,3	6,9	6,6
Ausgaben	136,2	140,6	12,1	11,5	10,6	11,0	12,0	14,7	11,2	13,8	10,5	11,6	11,4	10,4

Quelle: EZB

Tabelle 2

## Monatliche Zahlungsbilanz des Euro-Währungsgebiets

(in Mrd EUR; Transaktionen, nicht saisonbereinigt)

	Kumulierte Zahlen über einen Zeitraum von zwölf Monaten bis											
	Juli 2004			Juli 2005			Juni 2005 (revidiert)			Juli 2005		
	Saldo	Einnahmen	Ausgaben	Saldo	Einnahmen	Ausgaben	Saldo	Einnahmen	Ausgaben	Saldo	Einnahmen	Ausgaben
<b>LEISTUNGSBILANZ</b>	<b>49,5</b>	<b>1746,9</b>	<b>1697,4</b>	<b>6,3</b>	<b>1888,6</b>	<b>1882,3</b>	<b>-0,5</b>	<b>170,3</b>	<b>170,8</b>	<b>0,2</b>	<b>166,7</b>	<b>166,5</b>
Warenhandel	122,0	1087,9	965,9	73,5	1168,2	1094,6	8,6	106,5	97,8	9,1	103,5	94,3
Dienstleistungen	23,9	342,0	318,1	26,3	362,9	336,6	3,2	32,1	28,9	3,4	35,2	31,9
Erwerbs- und Vermögenseinkommen	-40,4	236,7	277,1	-34,4	275,1	309,5	-6,1	26,2	32,3	-6,7	22,9	29,6
Laufende Übertragungen	-56,0	80,3	136,3	-59,1	82,5	141,6	-6,3	5,5	11,7	-5,6	5,1	10,7
<b>VERMÖGENS- ÜBERTRAGUNGEN</b>	<b>18,1</b>	<b>24,4</b>	<b>6,3</b>	<b>14,7</b>	<b>22,7</b>	<b>8,0</b>	<b>1,9</b>	<b>2,4</b>	<b>0,4</b>	<b>0,9</b>	<b>1,3</b>	<b>0,5</b>
	Saldo	Aktiva	Passiva	Saldo	Aktiva	Passiva	Saldo	Aktiva	Passiva	Saldo	Aktiva	Passiva
<b>KAPITALBILANZ<sup>1)</sup></b>	<b>-10,1</b>			<b>61,8</b>			<b>16,5</b>			<b>-2,9</b>		
<b>DIREKTINVESTITIONEN<sup>2)</sup></b>	<b>-66,8</b>	<b>-133,4</b>	<b>66,6</b>	<b>-151,5</b>	<b>-228,8</b>	<b>77,4</b>	<b>-9,9</b>	<b>-22,3</b>	<b>12,4</b>	<b>-80,1</b>	<b>-82,5</b>	<b>2,4</b>
Beteiligungskapital und reinvestierte Gewinne	-27,7	-113,3	85,5	-157,7	-218,3	60,6	-21,3	-19,5	-1,8	-71,0	-75,0	3,9
Sonstige Anlagen (v.a. Kredite zwischen verbundenen Unternehmen)	-39,1	-20,1	-19,0	6,2	-10,5	16,8	11,4	-2,8	14,2	-9,1	-7,5	-1,6
<b>WERTPAPIERANLAGEN</b>	<b>-14,1</b>	<b>-283,2</b>	<b>269,1</b>	<b>265,7</b>	<b>-336,7</b>	<b>602,4</b>	<b>102,6</b>	<b>-20,3</b>	<b>122,9</b>	<b>73,7</b>	<b>-34,8</b>	<b>108,4</b>
Dividendenwerte	-4,5	-90,7	86,2	201,2	-72,5	273,7	61,7	4,4	57,3	90,1	-14,7	104,8
Schuldverschreibungen	-9,6	-192,4	182,9	64,5	-264,3	328,7	40,9	-24,7	65,5	-16,5	-20,1	3,6
Anleihen	34,8	-128,0	162,8	53,4	-236,9	290,3	46,7	-29,1	75,8	-17,7	-18,9	1,2
Geldmarktpapiere	-44,3	-64,4	20,1	11,1	-27,4	38,5	-5,9	4,4	-10,3	1,2	-1,2	2,4
<i>NACHRICHTLICH: DIREKTINVESTITIONEN UND WERTPAPIERANLAGEN ZUSAMMENGEKOMMEN</i>	<b>-80,9</b>	<b>-416,5</b>	<b>335,6</b>	<b>114,2</b>	<b>-565,6</b>	<b>679,8</b>	<b>92,7</b>	<b>-42,6</b>	<b>135,3</b>	<b>-6,5</b>	<b>-117,2</b>	<b>110,8</b>
<b>FINANZDERIVATE (SALDO)</b>	<b>-1,0</b>			<b>-8,5</b>			<b>5,1</b>			<b>0,5</b>		
<b>ÜBRIGER KAPITALVERKEHR</b>	<b>51,3</b>	<b>-171,8</b>	<b>223,1</b>	<b>-59,4</b>	<b>-518,8</b>	<b>459,4</b>	<b>-82,1</b>	<b>-28,4</b>	<b>-53,8</b>	<b>0,8</b>	<b>-39,7</b>	<b>40,4</b>
Eurosystem	3,8	-0,6	4,4	9,1	-0,6	9,7	0,3	-0,5	0,9	-1,1	0,0	-1,1
Staat	-5,6	-0,5	-5,1	-1,2	-1,0	-0,2	-3,1	-3,0	-0,1	-0,2	-0,6	0,3
Darunter: Bargeld und Einlagen				-7,2	-7,2		-6,1	-6,1		-4,3	-4,3	
MFIs (ohne Eurosystem)	67,8	-141,2	209,0	-46,3	-403,9	357,6	-87,7	-18,7	-69,1	7,6	-34,4	42,0
Langfristig	-13,1	-35,1	22,0	-25,6	-63,4	37,8	7,1	-5,9	13,0	-6,9	-10,3	3,4
Kurzfristig	80,9	-106,2	187,0	-20,7	-340,5	319,8	-94,9	-12,8	-82,1	14,5	-24,1	38,6
Übrige Sektoren	-14,8	-29,5	14,8	-21,0	-113,3	92,3	8,4	-6,1	14,5	-5,5	-4,6	-0,8
Darunter: Bargeld und Einlagen				-14,6	-14,6		6,5	6,5		-4,8	-4,8	
<b>WÄHRUNGSRESERVEN</b>	<b>20,6</b>	<b>20,6</b>		<b>15,5</b>	<b>15,5</b>		<b>0,9</b>	<b>0,9</b>		<b>2,3</b>	<b>2,3</b>	
<b>Restposten</b>	<b>-57,5</b>			<b>-82,8</b>			<b>-17,9</b>			<b>1,8</b>		

Quelle: EZB.

1) Kapitalbilanz: Zuflüsse (+); Abflüsse (-). Währungsreserven: Zunahme (-); Abnahme (+).

2) Direktinvestitionen: Aktiva = Direktinvestitionen außerhalb des Euro-Währungsgebiets; Passiva = Direktinvestitionen im Euro-Währungsgebiet.