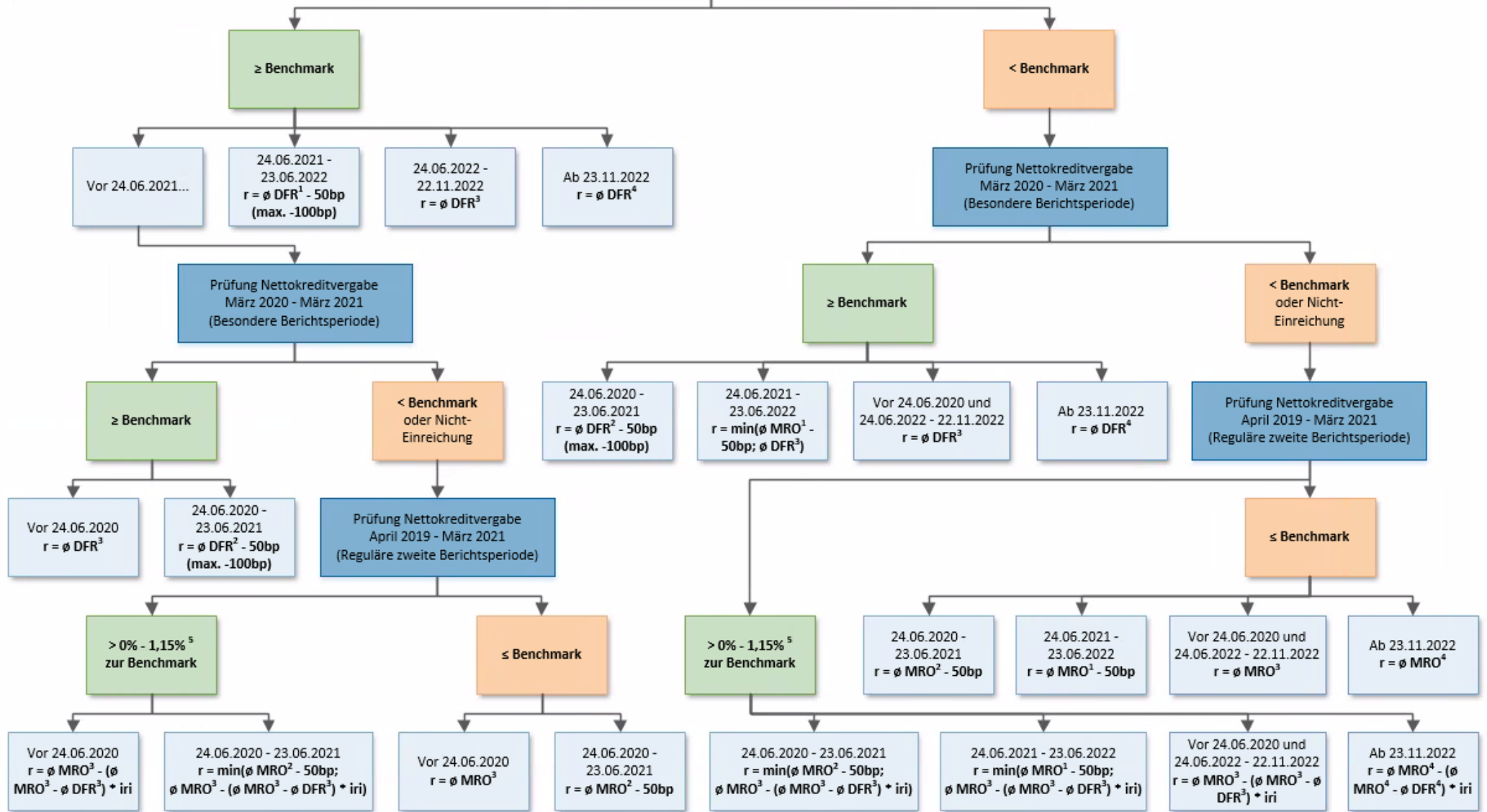


# Verzinsung TLTRO-III.1-7

Prüfung Nettokreditvergabe  
Oktober 2020 - Dezember 2021  
(Zusätzliche Besondere Berichtsperiode)



<sup>1</sup> Für die Berechnung dieses Durchschnitts wird nur der Zeitraum vom 24.06.2021 – 23.06.2022 („Zusätzlicher Besonderer Verzinsungszeitraum“) betrachtet.  
<sup>2</sup> Für die Berechnung dieses Durchschnitts wird nur der Zeitraum vom 24.06.2020 – 23.06.2021 („Besonderer Verzinsungszeitraum“) betrachtet.  
<sup>3</sup> Für die Berechnung dieses Durchschnitts wird nur der Zeitraum von Beginn des jeweiligen Geschäfts bis zum 22.11.2022 („Hauptverzinsungszeitraum“) betrachtet.  
<sup>4</sup> Für die Berechnung dieses Durchschnitts wird nur der Zeitraum vom 23.11.2022 bis zur Rückzahlung bzw. Fälligkeit des jeweiligen Geschäfts („Finaler Verzinsungszeitraum“) betrachtet.  
<sup>5</sup> Zwischen 0% und 1,15% ergibt sich die Verzinsung entsprechend anteilig. Bei 1,15% oder mehr wird ein Zins in Höhe der DFR gewährt.

Zinsszenario	A	B	C	D	E	F	G	H
Laut geändertem Rechtsakt	Artikel 5 Abs. 3a Anhang I Sec. 3 Abs. H. (1) (a)	Artikel 5 Abs. 3a Anhang I Sec. 3 Abs. H. (1) (c)	Artikel 5 Abs. 3a Anhang I Sec. 3 Abs. H. (1) (e)	Artikel 5 Abs. 3a Anhang I Sec. 3 Abs. H. (1) (g)	Artikel 5 Abs. 1 Anhang I Sec. 3 Abs. H. (1) (b)	Artikel 5 Abs. 2 Anhang I Sec. 3 Abs. H. (1) (d)	Artikel 5 Abs. 2 Anhang I Sec. 3 Abs. H. (1) (f)	Artikel 5 Abs. 3 Anhang I Sec. 3 Abs. H. (1) (h)
Reguläre zweite Berichtsperiode:	N/A	EX ≥ 1,15	0 < EX < 1,15	EX ≤ 0	N/A	EX ≥ 1,15	0 < EX < 1,15	EX ≤ 0
Besondere Berichtsperiode:	✓	X	X	X	✓	X	X	X
Zusätzliche Besondere Berichtsperiode:	✓	✓	✓	✓	X	X	X	X
	↓	↓	↓	↓	↓	↓	↓	↓

#### Verzinsung in den entsprechenden Zeiträumen:

Vor 24.06.2020:	Ø DFR <sup>3</sup>	Ø DFR <sup>3</sup>	Ø MRO <sup>3</sup> - (Ø MRO <sup>3</sup> - Ø DFR <sup>3</sup> ) * iri	Ø MRO <sup>3</sup>	Ø DFR <sup>3</sup>	Ø DFR <sup>3</sup>	Ø MRO <sup>3</sup> - (Ø MRO <sup>3</sup> - Ø DFR <sup>3</sup> ) * iri	Ø MRO <sup>3</sup>
24.06.2020 - 23.06.2021:	Ø DFR <sup>2</sup> - 50bp (max. -100bp)	min(Ø MRO <sup>2</sup> - 50bp; Ø DFR <sup>3</sup> )	min(Ø MRO <sup>2</sup> - 50bp; Ø MRO <sup>3</sup> - (Ø MRO <sup>3</sup> - Ø DFR <sup>3</sup> ) * iri)	Ø MRO <sup>2</sup> - 50bp	Ø DFR <sup>2</sup> - 50bp (max. -100bp)	min(Ø MRO <sup>2</sup> - 50bp; Ø DFR <sup>3</sup> )	min(Ø MRO <sup>2</sup> - 50bp; Ø MRO <sup>3</sup> - (Ø MRO <sup>3</sup> - Ø DFR <sup>3</sup> ) * iri)	Ø MRO <sup>2</sup> - 50bp
24.06.2021 - 23.06.2022:	Ø DFR <sup>1</sup> - 50bp (max. -100bp)	Ø DFR <sup>1</sup> - 50bp (max. -100bp)	Ø DFR <sup>1</sup> - 50bp (max. -100bp)	Ø DFR <sup>1</sup> - 50bp (max. -100bp)	min(Ø MRO <sup>1</sup> - 50bp; Ø DFR <sup>3</sup> )	min(Ø MRO <sup>1</sup> - 50bp; Ø DFR <sup>3</sup> )	min(Ø MRO <sup>1</sup> - 50bp; Ø MRO <sup>3</sup> - (Ø MRO <sup>3</sup> - Ø DFR <sup>3</sup> ) * iri)	Ø MRO <sup>1</sup> - 50bp
24.06.2022 - 22.11.2022:	Ø DFR <sup>3</sup>	Ø DFR <sup>3</sup>	Ø DFR <sup>3</sup>	Ø DFR <sup>3</sup>	Ø DFR <sup>3</sup>	Ø DFR <sup>3</sup>	Ø MRO <sup>3</sup> - (Ø MRO <sup>3</sup> - Ø DFR <sup>3</sup> ) * iri	Ø MRO <sup>3</sup>
Ab 23.11.2022:	Ø DFR <sup>4</sup>	Ø DFR <sup>4</sup>	Ø DFR <sup>4</sup>	Ø DFR <sup>4</sup>	Ø DFR <sup>4</sup>	Ø DFR <sup>4</sup>	Ø MRO <sup>4</sup> - (Ø MRO <sup>4</sup> - Ø DFR <sup>4</sup> ) * iri	Ø MRO <sup>4</sup>

<sup>1</sup> Für die Berechnung dieses Durchschnitts wird nur der Zeitraum vom 24.06.2021 – 23.06.2022 („Zusätzlicher Besonderer Verzinsungszeitraum“) betrachtet.

<sup>2</sup> Für die Berechnung dieses Durchschnitts wird nur der Zeitraum vom 24.06.2020 – 23.06.2021 („Besonderer Verzinsungszeitraum“) betrachtet.

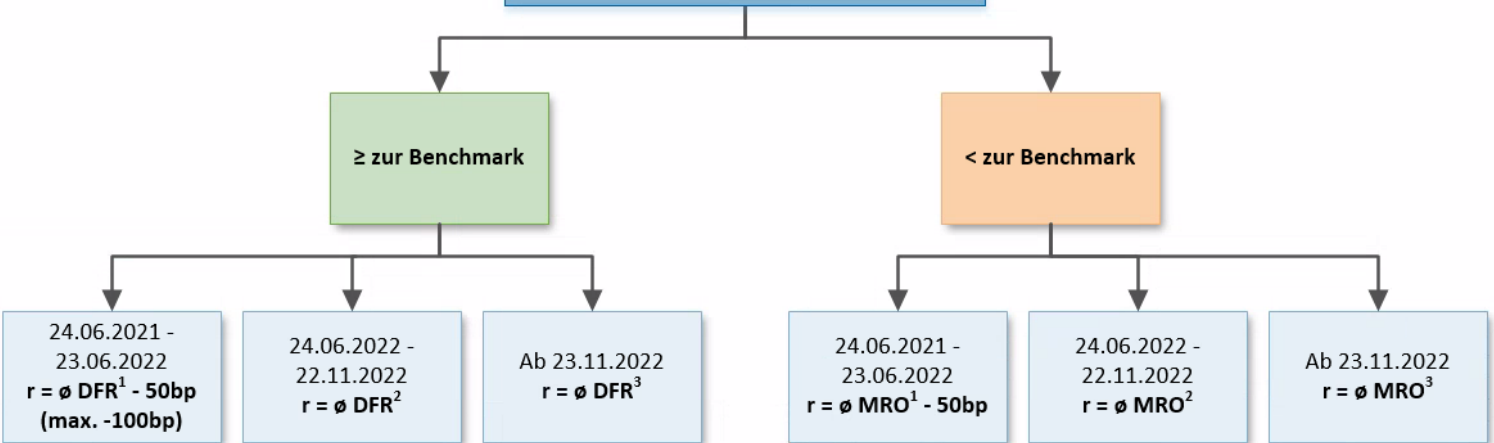
<sup>3</sup> Für die Berechnung dieses Durchschnitts wird nur der Zeitraum von Beginn des jeweiligen Geschäfts bis zum 22.11.2022 („Hauptverzinsungszeitraum“) betrachtet.

<sup>4</sup> Für die Berechnung dieses Durchschnitts wird nur der Zeitraum vom 23.11.2022 bis zur Rückzahlung bzw. Fälligkeit des jeweiligen Geschäfts („Finaler Verzinsungszeitraum“) betrachtet.

<sup>5</sup> Zwischen 0% und 1,15% ergibt sich die Verzinsung entsprechend anteilig. Bei 1,15% oder mehr wird ein Zins in Höhe der DFR gewährt.

# Verzinsung TLTRO-III.8-10

Prüfung Nettokreditvergabe  
Oktober 2020 - Dezember 2021  
(Zusätzliche Besondere Berichtsperiode)

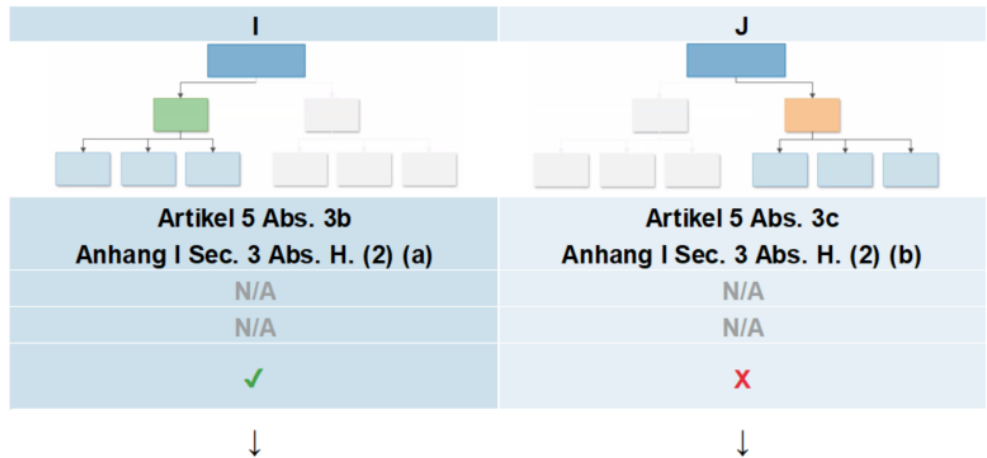


<sup>1</sup> Für die Berechnung dieses Durchschnitts wird nur der Zeitraum vom 24.06.2021 – 23.06.2022 („Zusätzlicher Besonderer Verzinsungszeitraum“) betrachtet.

<sup>2</sup> Für die Berechnung dieses Durchschnitts wird nur der Zeitraum von Beginn des jeweiligen Geschäfts bis zum 22.11.2022 („Hauptverzinsungszeitraum“) betrachtet.

<sup>3</sup> Für die Berechnung dieses Durchschnitts wird nur der Zeitraum vom 23.11.2022 bis zur Rückzahlung bzw. Fälligkeit des jeweiligen Geschäfts („Finaler Verzinsungszeitraum“) betrachtet.

## Zinsszenario



## Verzinsung in den entsprechenden Zeiträumen:

Vor 24.06.2020:	N/A	N/A
24.06.2020 - 23.06.2021:	N/A	N/A
24.06.2021 - 23.06.2022:	ø DFR <sup>1</sup> - 50bp (max. -100bp)	ø MRO <sup>1</sup> - 50bp
24.06.2022 - 22.11.2022:	ø DFR <sup>2</sup>	ø MRO <sup>2</sup>
Ab 23.11.2022:	ø DFR <sup>3</sup>	ø MRO <sup>3</sup>

<sup>1</sup> Für die Berechnung dieses Durchschnitts wird nur der Zeitraum vom 24.06.2021 – 23.06.2022 („Zusätzlicher Besonderer Verzinsungszeitraum“) betrachtet.

<sup>2</sup> Für die Berechnung dieses Durchschnitts wird nur der Zeitraum von Beginn des jeweiligen Geschäfts bis zum 22.11.2022 („Hauptverzinsungszeitraum“) betrachtet.

<sup>3</sup> Für die Berechnung dieses Durchschnitts wird nur der Zeitraum vom 23.11.2022 bis zur Rückzahlung bzw. Fälligkeit des jeweiligen Geschäfts („Finaler Verzinsungszeitraum“) betrachtet.